

新築分譲住宅

Livele Garden.S

全7棟

牛川西部区画整理第2

最寄バス停まで徒歩5分
駐車場2台以上完備
玄関鍵カードキー

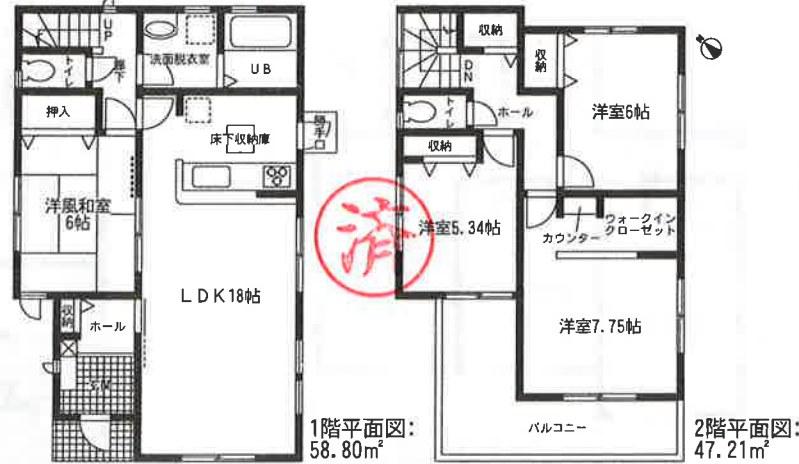
■物件概要

- ◆所在地：仮換地/豊橋牛川西部土地区画整理事業57街区1-1画地の一部
従前地/愛知県豊橋市牛川町字西側38-3の一部
- ◆総戸数：7棟 ◆販売戸数：6棟
- ◆交通：東海道本線「豊橋」駅バス乗車17分、「三菱レイヨン口」バス停徒歩5分
- ◆土地面積：①148.13㎡、②162.94㎡、③162.68㎡、④144.92㎡、⑤154.66㎡、⑥154.68㎡
- ◆建物面積：①106.01㎡、②106.83㎡、③106.01㎡、④105.17㎡、⑤105.18㎡、⑥106.01㎡
- ◆建物構造：木造在来軸組工法2階建(910モジュール)
- ◆土地権利：所有権 ◆地目：山林
- ◆都市計画：市街化区域
- ◆用途地域：第1種住居地域
- ◆建ぺい率：60% ◆容積率：200%
- ◆築年月：2018年2月上旬完成予定
- ◆駐車場：カースペース有
- ◆現況：建築中
- ◆引渡日：相談
- ◆接道状況：南西側25m、北東側6mの道路に接面
- ◆設備：中部電力・都市ガス・公営水道・浄化槽



牛川小学校700m(徒歩9分)、青陵中学校1,200m(徒歩15分)

1号棟 建築確認番号:確認サービス第KS117-1310-01375号 4LDK 価格 **2,680**(税込)万円
■土地面積:148.13㎡(44.81坪) ■建物面積:106.01㎡(32.07坪)



2号棟 建築確認番号:確認サービス第KS117-1310-01376号 4LDK 価格 **2,580**(税込)万円
■土地面積:162.94㎡(49.29坪) ■建物面積:106.83㎡(32.32坪)



35年保証システム採用 地盤保証20年付

設計住宅性能評価書取得済 耐震等級等、5項目で最高等級取得

フラット35S 長期固定金利のフラット35S対応物件

ライフインフォメーション

牛川小学校	700m
青陵中学校	1,200m
牛川保育園	330m
牛川郵便局	820m
クックマート牛川店	940m

完成前契約のサービスキャンペーン

- 着工前契約 ⇒ オール電化仕様
- 上棟前契約 ⇒ キッチン・洗面化粧台 ハイグレード仕様
- 完成前契約 ⇒ 全居室カーテン・カーテンレール設置

※2018年3月までにお引渡しの場合に限りです。
※現況につきましては営業担当までお問い合わせ下さい

3号棟

建築確認番号: 確認サービス第KS117-1310-01377号
■土地面積: 162.68㎡ (49.22坪)
■建物面積: 106.01㎡ (32.07坪)

4LDK

価格 ~~2,580~~ (税込) 万円



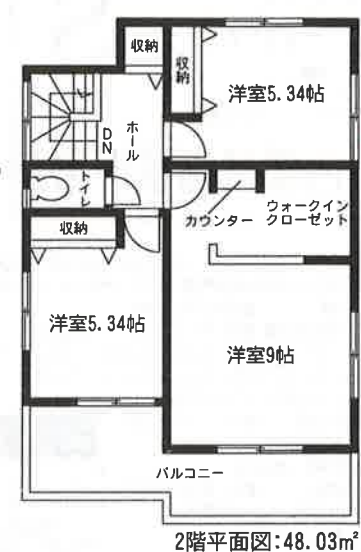
2480万

4号棟

建築確認番号: 確認サービス第KS117-1310-01378号
■土地面積: 144.92㎡ (43.84坪)
■建物面積: 105.17㎡ (31.82坪)

4LDK

価格 ~~2,680~~ (税込) 万円



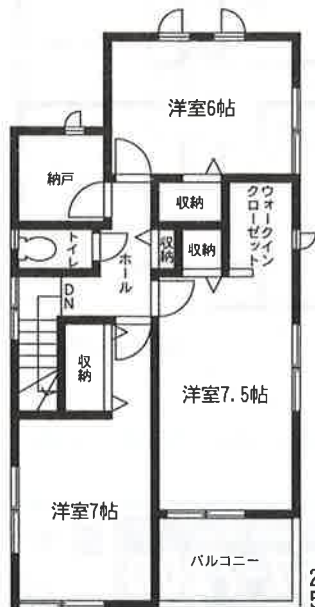
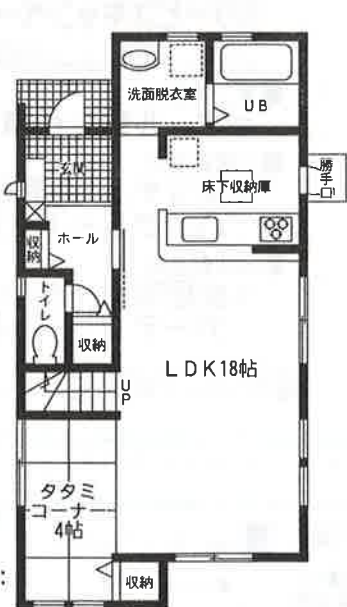
2580万

6号棟

建築確認番号: 確認サービス第KS117-1310-01379号
■土地面積: 154.66㎡ (46.79坪)
■建物面積: 105.18㎡ (31.82坪)

3LDK

価格 ~~2,480~~ (税込) 万円



2380万

7号棟

建築確認番号: 確認サービス第KS117-1310-01386号
■土地面積: 154.68㎡ (46.80坪)
■建物面積: 106.01㎡ (32.07坪)

3LDK

価格 ~~2,580~~ (税込) 万円

