

新築分譲住宅

Livele Garden.S

全2棟

豊橋市神野新田第6

■物件概要

- ◆所在地: 愛知県豊橋市神野新田町字タノ割55-5・10
- ◆交通: 東海道本線「豊橋」駅バス乗車14分
豊鉄バス「三郷中」停徒歩5分
- ◆総戸数: 2棟
- ◆販売戸数: 2棟
- ◆土地面積: ①135.28㎡②133.23㎡
- ◆建物面積: ①106.00㎡②106.01㎡
- ◆建物構造: 木造在来軸組工法2階建(910モジュール)
- ◆土地権利: 所有権
- ◆地目: 宅地
- ◆都市計画: 市街化区域
- ◆用途地域: 工業地域
- ◆建ぺい率: 60%
- ◆容積率: 200%
- ◆築年月: 2018年2月完成予定
- ◆駐車場: カースペース有
- ◆現況: 建築中
- ◆引渡日: 相談
- ◆設備: 中部電力・都市ガス
公営水道・浄化槽



最寄バス停まで徒歩5分
玄関鍵カードキー
整形地

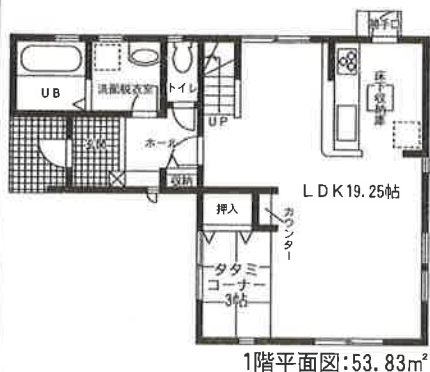
牟呂小学校1,590m(徒歩20分)、牟呂中学校1,200m(徒歩15分)

1号棟

建築確認番号: 確認サービス第KS117-1310-01787号
■土地面積: 135.28㎡ (40.92坪)
■建物面積: 106.00㎡ (32.06坪)

3LDK 価格 ~~2,360~~ (税込) 万円

接道/南東側6m公道・北西側1.45m公道

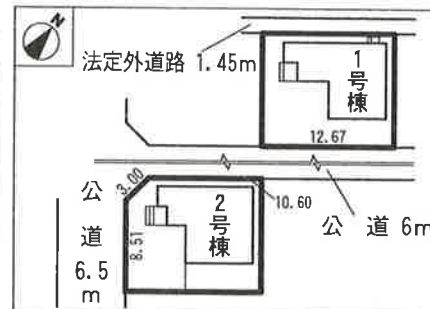
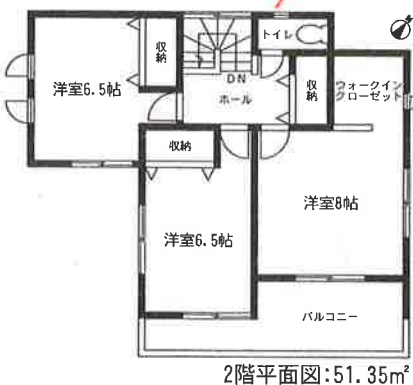
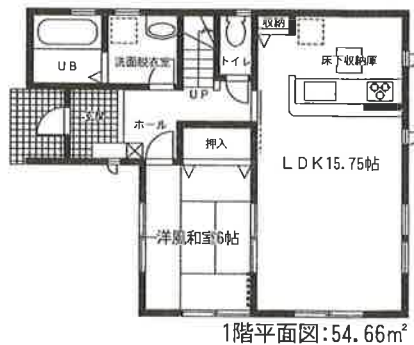


2号棟

建築確認番号: 確認サービス第KS117-1310-01788号
■土地面積: 133.23㎡ (40.30坪)
■建物面積: 106.01㎡ (32.06坪)

4LDK 価格 ~~2,360~~ (税込) 万円

接道/北西側6m公道・南西側6.5m公道



35年保証
システム採用

地盤保証
20年付

フラット35S

長期固定金利のフラット35S対応物件

ライフインフォメーション

- ドミー神野店.....770m
- 牟呂小学校.....1,590m
- 牟呂中学校.....1,200m
- 三郷保育園.....960m
- 豊橋牟呂郵便局.....1,530m

完成前契約の サービスキャンペーン

- 着工前契約
⇒オール電化仕様
- 上棟前契約
⇒キッチン・洗面化粧台
ハイグレード仕様
- 完成前契約
⇒全居室カーテン・
カーテンレール設置

※2018年3月までにお引渡しの場合に限ります。
※現況につきましては営業担当までお問い合わせ下さい