

新築分譲住宅



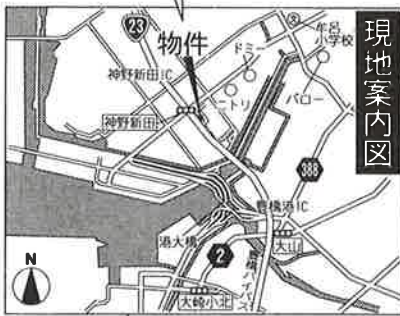
LIGNAGE

リナーージュ

豊橋市神野新田町2期

全3棟

駐車場3台可!!



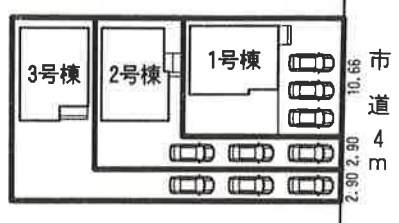
カーナビ入力: 豊橋市神野新田町へノ割42-3

学区  
牟呂小学校2,170m  
牟呂中学校1,710m

交通  
JR東海道本線  
「豊橋」駅西駅前行バス乗車16分  
「神野新田南」バス停徒歩5分

ライフインフォメーション  
●三郷保育園.....1,154m  
●ドミニー.....1,210m  
●蒲郡信用金庫.....2,210m  
●豊橋船渡郵便局.....3,210m

《配置図》



**物件概要**

- 所在地: 愛知県豊橋市神野新田町字へノ割42番3, 42番6
- 建物構造: 木造2階建アスファルトシングル葺きサイディング張り
- 土地権利: 所有権 ●地 目: 宅地
- 都市計画: 市街化区域 ●用途地域: 工業地域
- 建ぺい率: 60% ●容 積 率: 200%
- 地区区分: 22条区域
- 築 年 月: 平成30年4月完成予定
- 現 況: 建築中 ●引 渡 日: 相談
- 接道状況: 東側4.0mの公道に接面
- 設 備: 公営水道・浄化槽・中部電力・都市ガス
- 建築確認番号: 確認サービス票KS117-0410-52632~52634号(1~3号棟)
- 備 考: ※納戸・カーテン・照明・TVアンテナ等は、オプションとなります。※工事中の場合においては、安全のみヘルメットの着用を、お願い致します。又、内覧の際はスリッパに履き替えて下さいませようお願い致します。※宅地内に電柱及び電線が入る場合があります。※電線業者は、当社の指定になります。※電線業者が発生する場合があります。その場合の共設アンテナ・ケーブルテレビ等の接続及び使用料等、放送受信に要する費用は買主の負担となります。※施工基準は売主指定とし、仕様及び建物図面は、現場の施工上または価格改定等の情勢により予告なく変更する場合があります。※記載事項に誤りがある可能性がありますが、当社では一切責任を負いません。※浄化槽設置に伴う法定検査料11,130円(桶込手数料含む)は買主負担となります。決済時に合わせてお支払い下さい。

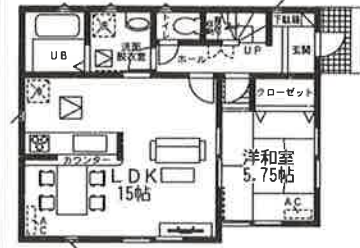
敷地広々46坪以上!お庭スペース確保♪

1号棟 ◆土地面積: 153.24㎡ ◆建物面積: 99.38㎡ **2,480**(税込)万円

4LDK+WIC



2階平面図: 48.45m²

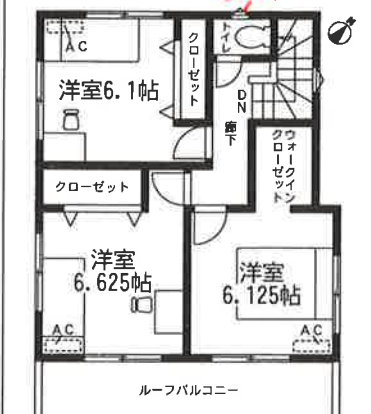


1階平面図: 50.93m²

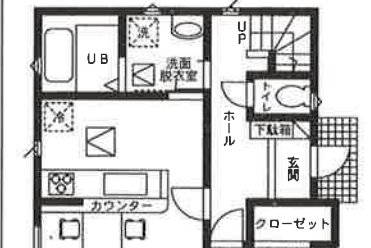
- 高層多基礎(基礎パッキン採用)
- 断熱材 3枚(断熱による)
- システムキッチン付
- 温水洗浄便座付
- 110Vコンセント
- パリアフリー・浴室乾燥機付

2号棟 ◆土地面積: 153.40㎡ ◆建物面積: 97.73㎡ **2,180**(税込)万円

4LDK+WIC **2090万**



2階平面図: 44.52m²

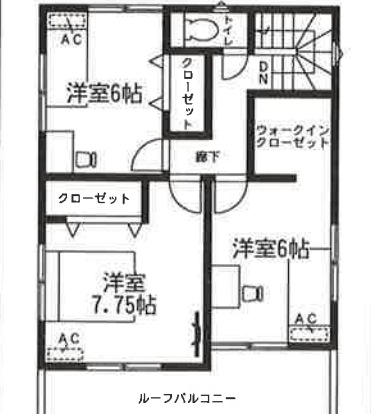


1階平面図: 53.21m²

- シャワーヘッドレジャー
- 750Wサイズ・収納付三面鏡
- トイレ 1.2mウォシュレット付
- インナー扉モニター付
- 乾燥機付ハンガーラック
- ベアリングガス・シャッター(1階一部)
- 給湯機 e60シリーズ

3号棟 ◆土地面積: 192.26㎡ ◆建物面積: 99.36㎡ **2,280**(税込)万円

4LDK+WIC



2階平面図: 48.03m²



1階平面図: 51.35m²

- シャワーヘッドレジャー
- 750Wサイズ・収納付三面鏡
- トイレ 1.2mウォシュレット付
- インナー扉モニター付
- 乾燥機付ハンガーラック
- ベアリングガス・シャッター(1階一部)
- 給湯機 e60シリーズ

**フラット35S**  
長期固定金利の  
フラット35S対応物件

※図面と現況が相違する場合は現況優先とします。  
※家具(ベッド・机・イス・ソファ等)、家電(冷蔵庫・洗濯機・TV・AC)は別途