

新築分譲住宅

Livele Garden.S

全1棟

新城市市場台第3

■物件概要

- ◆所在地: 愛知県新城市市場台四丁目6-27
- ◆交通: 飯田線「野田駅」徒歩15分
- ◆総戸数: 1棟
- ◆販売戸数: 1棟
- ◆土地面積: 224.20㎡
- ◆建物面積: 106.01㎡
- ◆建物構造: 木造在来軸組工法2階建(910モジュール)
- ◆土地権利: 所有権
- ◆地目: 宅地
- ◆都市計画: 市街化区域
- ◆用途地域: 第1種中高層住居専用地域
- ◆建ぺい率: 60%
- ◆容積率: 200%
- ◆築年月: 2018年4月中旬完成予定
- ◆駐車場: カースペース有
- ◆現況: 造成中
- ◆引渡日: 2018年4月下旬予定
- ◆接道状況: 北西側幅員6mの公道に接面
- ◆設備: 中部電力・個別LPG
公営水道・本下水
- ◆備考:

拡大図



現地案内図



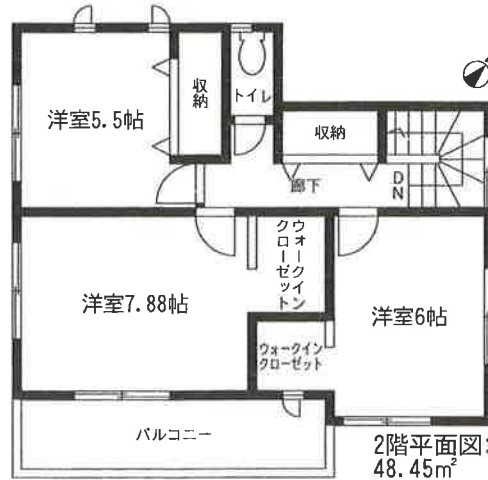
区画の整った閑静な住宅地
ウォークインクローゼット付
玄関鍵カードキー

千郷小学校1,800m(徒歩23分)、千郷中学校1,750m(徒歩22分)

1号棟

建築確認番号: 確認サービス第KS117-1310-02168号
 ■土地面積: 224.20㎡ (67.82坪)
 ■建物面積: 106.01㎡ (32.07坪)

4LDK 価格 **2,830** (税込) 万円

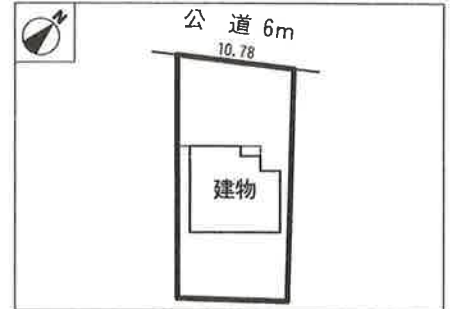


パントリー

ウォークインクローゼット×2



シューズインクローク



35年保証
システム採用

地盤保証
20年付

フラット35S

長期固定金利のフラット35S対応物件

ライフインフォメーション

- パロー新城店.....1,050m
- 千郷郵便局.....1,280m
- 千郷小学校.....1,800m
- 千郷中学校.....1,750m
- 千郷西こども園.....1,010m

完成前契約のサービスキャンペーン

- 着工前契約
⇒オール電化仕様
- 上棟前契約
⇒キッチン・洗面化粧台
ハイグレード仕様
- 完成前契約
⇒全居室カーテン・
カーテンレール設置

※2018年3月までにお引渡しの場合に限ります。
 ※現況につきましては営業担当までお問い合わせ下さい