

新築分譲住宅

# Livele Garden.S

全2棟

## 三谷町船町通第2

### ■物件概要

- ◆所在地：愛知県蒲郡市三谷町船町通48
- ◆交通：東海道本線「三谷三谷」駅徒歩9分
- ◆総戸数：2棟 ◆販売戸数：2棟
- ◆土地面積：①145.46㎡(44.00坪)、②155.33㎡(46.98坪)
- ◆建物面積：①106.00㎡(32.07坪)、②105.17㎡(31.82坪)
- ◆建物構造：木造在来軸組工法2階建(910モジュール)
- ◆土地権利：所有権 ◆地目：宅地
- ◆都市計画：市街化区域 ◆用途地域：近隣商業地域・準工業地域
- ◆建ぺい率：80%・60%
- ◆容積率：200%
- ◆築年月：2018年6月上旬完成予定
- ◆駐車場：カースペース有
- ◆現況：造成中
- ◆引渡日：2018年6月中旬予定
- ◆接道状況：南側4.5m公道
- ◆設備：中部電力・個別LPG  
公営水道・本下水



### 現地案内図



三谷三谷駅まで徒歩9分  
 駐車場2台以上完備  
 玄関鍵カードキー

三谷小学校300m(徒歩4分)、三谷中学校1,800m(徒歩23分)

1号棟

建築確認番号:確認サービス第KS118-1310-00055号  
 ■土地面積:145.46㎡(44.00坪)  
 ■建物面積:106.00㎡(32.07坪)

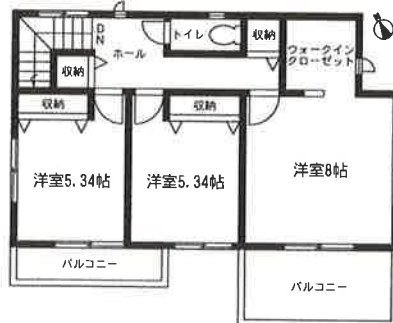
4LDK 価格 **2,730**万円(税込)

シューズインクローク

ウォークインクローゼット



1階平面図:57.97㎡



2階平面図:48.03㎡

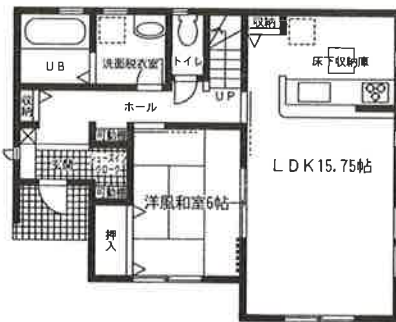
2号棟

建築確認番号:確認サービス第KS118-1310-00056号  
 ■土地面積:155.33㎡(46.98坪)  
 ■建物面積:105.17㎡(31.82坪)

4LDK 価格 **2,850**万円(税込)

シューズインクローク

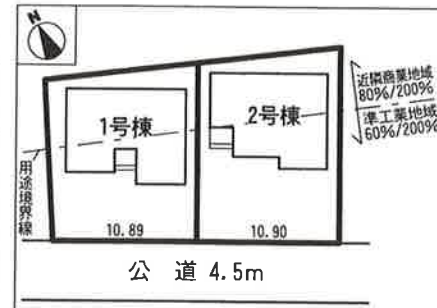
ウォークインクローゼット



1階平面図:57.14㎡



2階平面図:48.03㎡



35年保証  
 システム採用

地盤保証  
 20年付

フラット35S  
 長期固定金利のフラット35S対応物件

### ライフインフォメーション

- フレッシュマートマルイチ三谷店・・・640m
- 三谷郵便局・・・340m
- 三谷小学校・・・300m
- 三谷中学校・・・1,800m
- 三谷西保育園・・・50m

### 完成前契約のサービスキャンペーン

- 着工前契約  
⇒オール電化仕様
- 上棟前契約  
⇒キッチン・洗面化粧台  
ハイグレード仕様
- 完成前契約  
⇒全居室カーテン・  
カーテンレール設置

※2018年3月までにお引渡しの場合に限ります。  
 ※現況につきましては営業担当までお問い合わせ下さい