

新築分譲住宅

# Livele Garden.S

全2棟  
豊橋市東脇第4

■物件概要

- ◆所在地：愛知県豊橋市東脇一丁目26-2
- ◆交通：東海道本線「豊橋」駅バス乗車9分  
「市道」バス徒歩2分
- ◆総戸数：2棟 ◆販売戸数：1棟
- ◆土地面積：①137.62㎡(41.63坪)、②166.14㎡(50.25坪)
- ◆建物面積：①106.01㎡(32.06坪)、②106.01㎡(32.06坪)
- ◆建物構造：木造在来軸組工法2階建(910モジュール)
- ◆土地権利：所有権 ◆地目：宅地
- ◆都市計画：市街化区域 ◆用途地域：第1種中高層住居専用地域
- ◆建ぺい率：60%
- ◆容積率：200%
- ◆築年月：2017年11月
- ◆駐車場：カースペース有
- ◆現況：完成済
- ◆引渡日：相談
- ◆接道状況：北東側6m公道
- ◆設備：中部電力・都市ガス  
公営水道・本下水

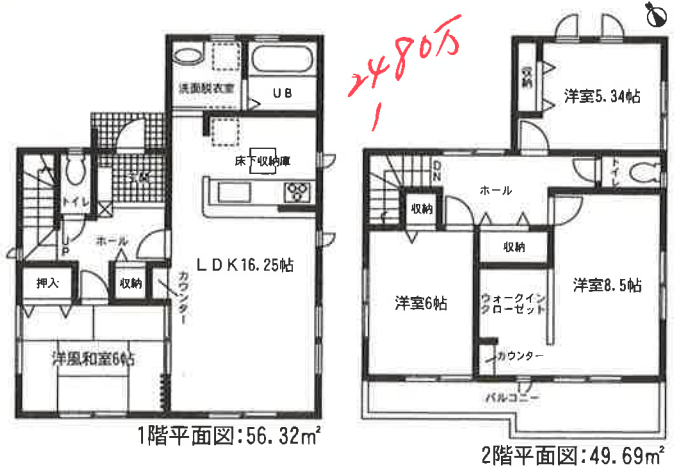


スーパードライブまで車で2分  
東脇公園まで徒歩2分  
玄関鍵カードキー

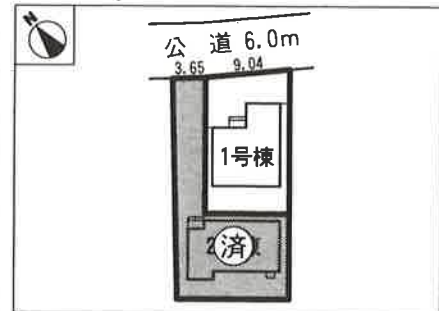
汐田小学校1,100m(徒歩14分)、牟呂中学校1,300m(徒歩17分)

1号棟 建築確認番号:確認サービス第KS117-1310-01066号 4LDK 価格 **2,580**万円  
 ■土地面積:137.62㎡(41.63坪) ■建物面積:106.01㎡(32.06坪)

広タリビング



2号棟 建築確認番号:確認サービス第KS117-1310-01067号 4LDK 価格 **契約済**  
 ■土地面積:166.14㎡(50.25坪) ■建物面積:106.01㎡(32.06坪)



35年保証 システム採用 地盤保証 20年付

フラット35S 長期固定金利のフラット35S対応物件

- ライフインフォメーション
- パワース東脇店.....670m
  - 豊橋牟呂郵便局.....710m
  - 汐田小学校.....1,100m
  - 牟呂中学校.....1,300m
  - 豊橋若葉幼稚園.....590m

完成前契約の サービスキャンペーン

- 着工前契約 ⇒オール電化仕様
- 上棟前契約 ⇒キッチン・洗面化粧台 ハイグレード仕様
- 完成前契約 ⇒全居室カーテン・カーテンレール設置

※2018年3月までにお引渡しの場合に限りです。  
 ※現況につきましては営業担当までお問い合わせ下さい