

新築分譲住宅



LIGNAGE

リナーージュ

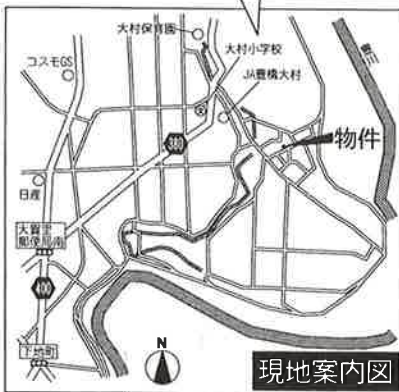
豊橋市大村町

全3棟

閑静な住宅街



拡大図



現地案内図

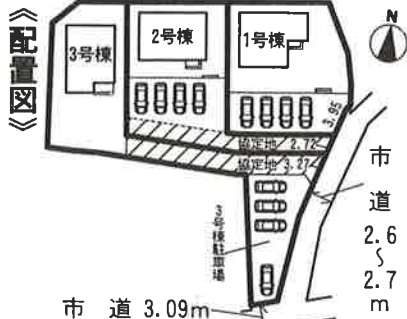
カーナビ入力: 豊橋市大村町横走21番

学区
大村小学校680m
北部中学校2,000m

交通
豊橋鉄道東田本線「市役所前」駅徒歩45分
JR飯田線「下地」駅徒歩43分
かわきたバス豊橋駅前乗車16分(勘太)バス停徒歩2分

ライフインフォメーション

- 大村保育園.....920m
- クックマート牛川店.....4,700m
- JA豊橋大村支店.....500m
- 豊橋大蚊里郵便局.....1,600m



《配置図》

《配置図》

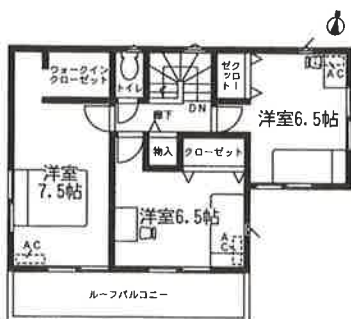
- 所在地: 愛知県豊橋市大村町字横走23番、25番
- 建物構造: 木造2階建アスファルトシングル葺りスライディング張り
- 土地権利: 所有権 ●地目: 山林、宅地
- 都市計画: 市街化調整区域 ●用途地域: 無指定地域
- 建ぺい率: 60% ●容積率: 200%
- 敷地形状: 不整形
- 築年月: 平成30年2月完成予定
- 現況: 建築中 ●引渡日: 相談
- 接道状況: 東側2.6~2.7mの公道、南側3.09mの公道に接面
- 設備: 公営水道・浄化槽・中部電力・個別LPG
- 建築確認番号: 確認サービス第KS117-0410-52144~52146号(1~3号棟)
- 備考: ※網戸・カーテン・照明・TVアンテナ等は、オプションとなります。※工事中の場合においては、安全の為ヘルメットの着用を、お願い致します。又、内覧の際はスリッパに履き替えて下さいませようお願い致します。※宅地内に電柱及び支線が入る場合があります。※防火法署土は、当社の指定となります。※電波障害が発生する場合があります。その場合の共聴アンテナケーブルテレビ等の接続及び使用料等、放送受信に要する費用は買主の負担となります。※施工基準は売主指定とし、仕様及び建物図面は、現場の施工上または価格改定等の情勢により予告なく変更する場合があります。※記載事項に誤りがある可能性があります。各件介業者様で調査のうえ、広告掲載及びご案内して下さい。尚、当社では一切責任を負いません。※浄化槽設置に伴う法定検査料11,130円(税込手数料含む)は買主負担となります。決済時に合わせてお支払い下さい。

敷地広々84坪以上!! 駐車場4台可♪ No68900520より値下げしました!!

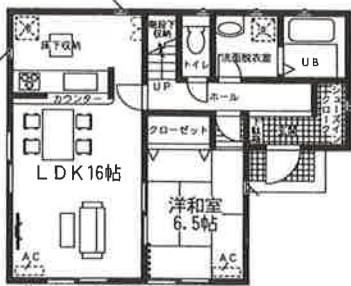
1号棟 ◆土地面積: 281.37㎡ ◆建物面積: 103.94㎡ **2,580万円** (税込)

4LDK+WIC ※セットバック (2.52㎡) 含

洋和室6.5帖!
全室南向き!



2階平面図: 47.62㎡



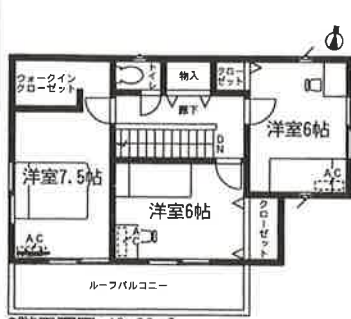
1階平面図: 56.32㎡

- 基礎: ベタ基礎(基礎パッキン採用)
- 給排水: 4号(車庫による)
- キッチン: シェアキッチン
- 洗面: 洗面手洗コンタナー
- トイレ: 水洗トイレ
- バス: 浴槽付バス
- エアコン: 11畳サイズ、パリアフリー・浴室乾燥機付

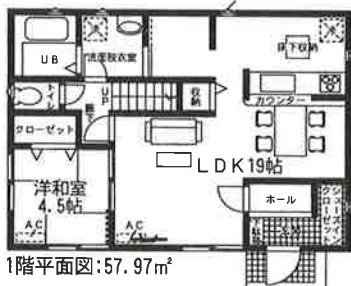
2号棟 ◆土地面積: 301.8㎡ ◆建物面積: 104.35㎡ **2,480万円** (税込)

4LDK+WIC ※セットバック (1.82㎡) 含 協定地 (68.41㎡) 含

LDK19帖!
全室南向き!



2階平面図: 46.38㎡

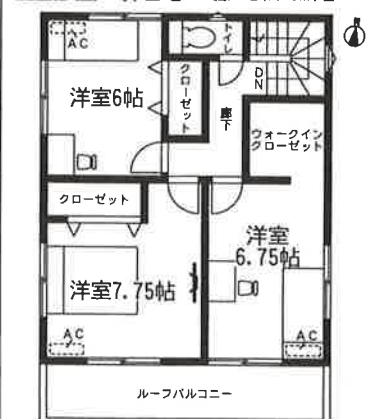


1階平面図: 57.97㎡

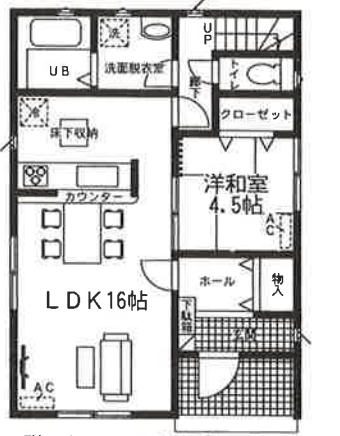
- シャングレードクローゼット
- トイレ: 750サイズ、収納付三連鏡
- バス: 1.2階ウォシュレット付
- キッチン: イレキヒートミスター付
- 洗面: 洗面手洗コンタナー
- エアコン: エアガラス、シャッター(1階一部)
- 給排水: 4号給排水
- その他: ecoシース

3号棟 ◆土地面積: 406.36㎡ ◆建物面積: 103.53㎡ **2,380万円** (税込)

4LDK+WIC ※セットバック (13.54㎡) 含 協定地 (79.6㎡) 含



2階平面図: 49.28㎡



1階平面図: 54.25㎡

フラット35S
長期固定金利の
フラット35S対応物件

※図面と現況が相違する場合は現況優先とします。
※家具(ベッド・机・イス・ソファ等)、家電(冷蔵庫・洗濯機・TV・AC)は別途