

新築分譲住宅

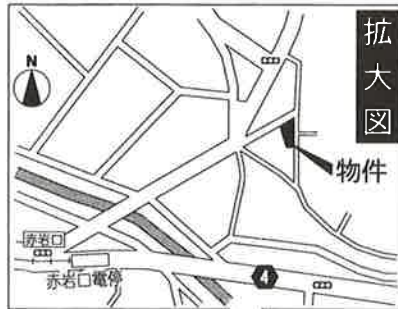


LIGNAGE

リナーージュ

豊橋市多米町
全2棟

最寄駅徒歩4分!



拡大図

物件



現地案内図

カーナビ入力:豊橋市多米町蠅川117-5

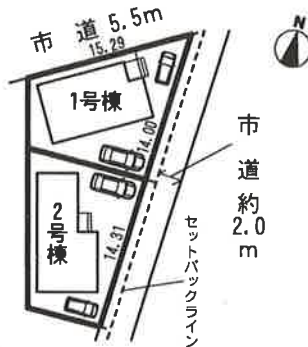
学区
多米小学校1,980m
東陽中学校1,700m

交通
豊橋鉄道東田本線
「赤岩口」電停徒歩4分

ライフインフォメーション

- 豊橋才能教育こども園...340m
- 赤岩フロンテ館...420m
- 豊橋信用金庫...850m
- 豊橋井原郵便局...340m

配置図



物件概要

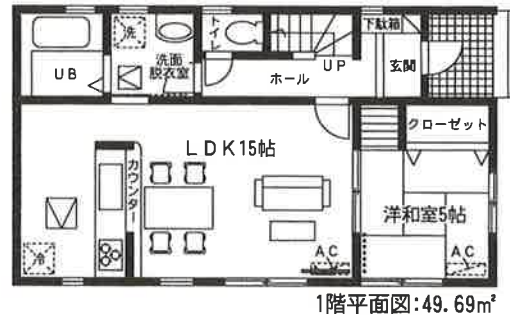
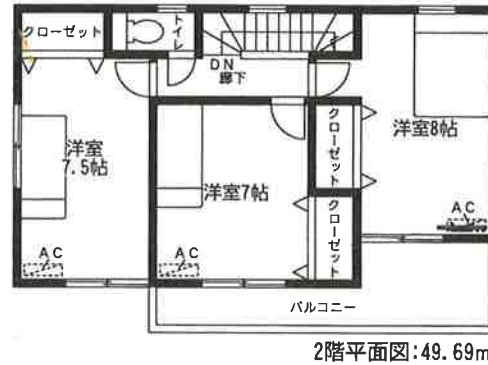
- 所在地:豊橋市多米町蠅川119番6、他4筆
- 建物構造:木造2階建アスファルトシングル葺サイディング張り
- 土地権利:所有権 ●地目:畑
- 都市計画:市街化区域 ●用途地域:第1種低層住居専用地域
- 建ぺい率:60% ●容積率:100%
- 地絡上の線:22条地域
- 築年月:平成29年12月完成予定
- 現況:建築中 ●引渡日:相談
- 接道状況:東側約2.0mの公道、北西側約5.55mの公道に接面
- 設備:公営水道・本下水・中部電力・都市ガス
- 建築確認番号:確認サービス第XS117-3110-50176~50177号(1~2号棟)
- 備考:※網戸・カーテン・照明・TVアンテナ等は、オプションとなります。※工事中の場合においては、安全の為ヘルメットの着用を、お願い致します。又、内覧の際はスリッパに履き替えて下さいませようお願い致します。※宅地内に電柱及び支線が入る場合があります。※司法書士は、当社の指定になります。※電波障害が発生する場合があります。その場合の共設アンテナ・ケーブルテレビ等の接続及び使用料等、放送受信に要する費用は買主の負担となります。※施工基準は売主指定とし、仕様及び建地図面は、現場の施工上または価格改定等の情勢により予告なく変更する場合があります。※記載事項に誤りがある可能性があるため、各件介業者様で調査のうえ、広告掲載及びご案内下さい。尚、当社では一切責任を負いません。

No.68900488より値下げしました!!

1号棟
◆土地面積:123.95㎡
(他、セットバック13.98㎡)
◆建物面積:99.38㎡
2,680万円(税込)
2580万

4LDK

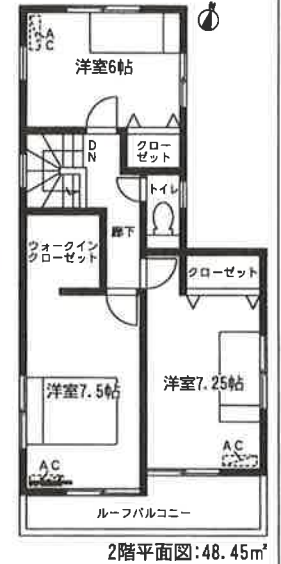
主寝室8帖! 全室南向き!



2号棟
◆土地面積:126.53㎡
(他、セットバック13.24㎡)
◆建物面積:98.14㎡
2,580万円(税込)
2480万

4LDK+W.I.C

LDK・洋和室セパレートプラン!



- 高層部:タタキ基礎(高層部タタキ採用)
- 柱間:2号(標準による)
- シタタキ:タタキ採用
- 入浴:全床温水洗浄トイレ・水栓・床下収納
- ユニットバス:11号サイズ・パリアフリー・浴室乾燥機付
- シャワーヘッド:レシーバー
- トイレ:2号ウォシュレット付
- インナーボックス
- 洗面:洗面ボウル付
- キッチン:ステンレス・シャッター(1階一部)
- 給湯機:エコジョーズ

フラット35S
長期固定金利の
フラット35S対応物件

※図面と現況が相違する場合は現況優先とします。
※家具(ベッド・机・イス・ソファ等)、家電(冷蔵庫・洗濯機・TV)は別途