

新築分譲住宅



LIGNAGE

リナーージュ

豊川市小坂井町

全5棟

南道路につき
日当良好!!



カーナビ入力:豊川市小坂井町オノ木121番2

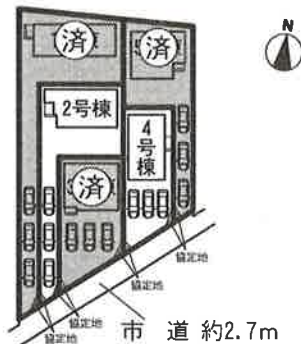
学区
小坂井東小学校850m
小坂井中学校1,100m

交通
JR飯田線
「小坂井」駅徒歩4分

ライフインフォメーション

- 豊川市立中保育園.....760m
- JAひまわりAコープ小坂井店.....640m
- 豊橋信用金庫.....690m
- 小坂井郵便局.....560m

配置図



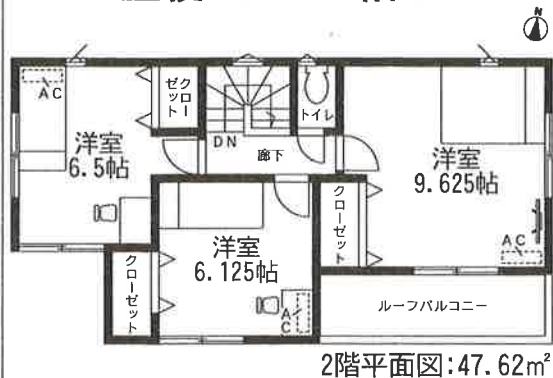
物件概要

- 所在地:豊川市小坂井町オノ木120番
- 建物構造:木造2階建アスファルトシングル葺サイディング張り
- 土地権利:所有権 ●地目:宅地
- 都市計画:市街化区域 ●用途地域:第1種住居地域
- 建ぺい率:60% ●容積率:200%
- 物産上の特典:文化財保護法・法22条区域
- 築年月:平成29年11月完成
- 現況:完成済 ●引渡日:相談
- 接道状況:南側幅員2.7mの公道に接面
- 設備:公営水道・本下水・中部電力・個別LPG
- 建築確認番号:確認サービス第K117-3110-50080号~50084号(1~5号棟)
- 備考:※網戸・カーテン・照明・TVアンテナ等は、オプションとなります。※工事中の場合において、安全の為ヘルメットの着用を、お願い致します。又、内覧の際はスリッパに履き替えて下さいませようお願いします。※宅地内には電柱及び電線が入る場合があります。※司法書士は、当社の指定になります。※電波障害が発生する場合があります。その場合の共聴アンテナケーブルテレビ等の接続及び使用料等、放送受信に要する費用は買主の負担となります。※施工基準は売主指定とし、仕様及び建物図面は、現場の施工上または価格改定等の情勢により予告なく変更する場合があります。※記載事項に誤りがある可能性があるため、各件介業者様で調査のうえ、広告掲載及びご案内して下さい。尚、当社では一切責任を負いません。

最寄駅徒歩4分!No68010522より値下げしました!!

2号棟 ◆土地面積:189.20㎡ ◆建物面積:98.97㎡ **1,790万円**(税込)
※土地面積にセットバック面積含む

4LDK **1690万**
全室南向き!
主寝室9.625帖!



2階平面図:47.62㎡

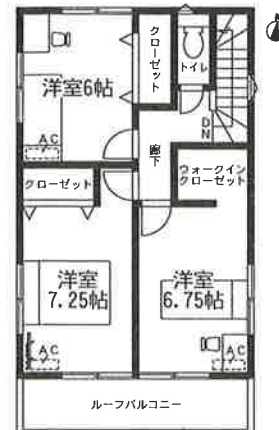


1階平面図:51.35㎡

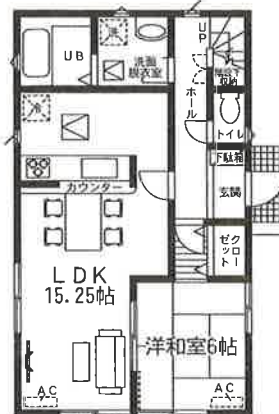
- 基礎:ベタ基礎(基礎パッキン採用)
- 扉:3枚(樹脂による)
- 入浴:浴槽付シャワー・水栓・床下収納
- ユニットバス
- 11ヶ月保証 バリアフリー・浴室乾燥機付
- キッチン:アップグレードキッチン
- トイレ:11ヶ月保証・収納付三面鏡
- インシテビレシェット付
- 扉:収納付モニター付
- エアコン:ガス・シャッター(1階一部)
- 防音:防音カーテン

4号棟 ◆土地面積:147.72㎡ ◆建物面積:99.39㎡ **1,990万円**(税込)
※土地面積にセットバック面積含む

4LDK+W.I.C



2階平面図:47.21㎡



1階平面図:52.18㎡

並列駐車3台!

フラット35S
長期固定金利の
フラット35S対応物件

※図面と現況が相違する場合は現況優先とします。
※家具(ベッド・机・イス・ソファ等)、家電(冷蔵庫・洗濯機・TV・AC)は別途