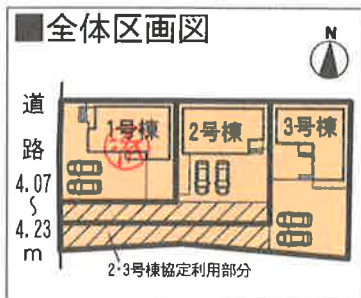




物件No.099541

名鉄名古屋本線「国府」駅徒歩8分



●クレイドルガーデンシリーズ共通設備・仕様



※デジタルパンフレットでご覧頂けます！

SAFE 365で地震の揺れを吸収する家

QUIE クワイエ

- ・地震による建物の揺れを吸収※
- ・繰り返す地震にも効果を発揮
- ・メンテナンスフリー

※当社実験による制震実験の結果(地震動振幅1-2.最大20%まで、建物の揺れや変形を50%程度軽減できる検証結果が得られました。

国府小学校 徒歩13分(1,000m)  
 西部中学校 徒歩19分(1,500m)  
 すまい給付金対象物件!!  
 制震装置設置住宅!!-当社HPで動画公開中-

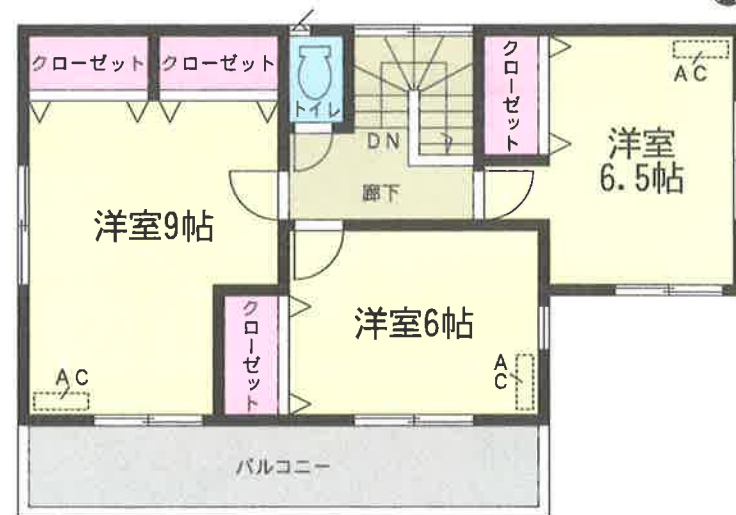
2号棟 4LDK

敷地面積: 197.19㎡ (59.64坪)  
 延床面積: 98.82㎡ (29.89坪)  
 建築確認番号: 確認サービス第KS117-0410-52305号

全室南向き!  
 寝室広々9帖!



1階平面図: 50.22㎡



2階平面図: 48.60㎡

価格 ~~2,490~~ (税込) 万円 <sup>2,299万</sup>

【物件概要】 ●所在地/愛知県豊川市白鳥町上郷141-2,141-4の各一部 ●構造・規模/在来木造サイディング貼スレート葺又は、アスファルトシングル葺、ガルバリウム鋼板横葺2階建 ●土地権利/所有権 ●地目/宅地 ●都市計画/市街化区域 ●用途地域/第1種住居地域 ●建ぺい率/60% ●容積率/200% ●他の法令上の制限/建基法22条指定区域 ●築年月/平成30年2月完成予定 ●駐車場/有り(2台) ●現況/建築中 ●引渡日/相談 ●接道状況/西側幅員4.0~4.2m公道 ●設備/電気・個別LPG・上水道・浄化槽 ●その他/2号棟路地状部分62.34㎡

国府小学校 住宅瑕疵担保責任供託 2号棟 2号棟 2号棟  
 西部中学校 フラット35利用可 カースペース2台以上

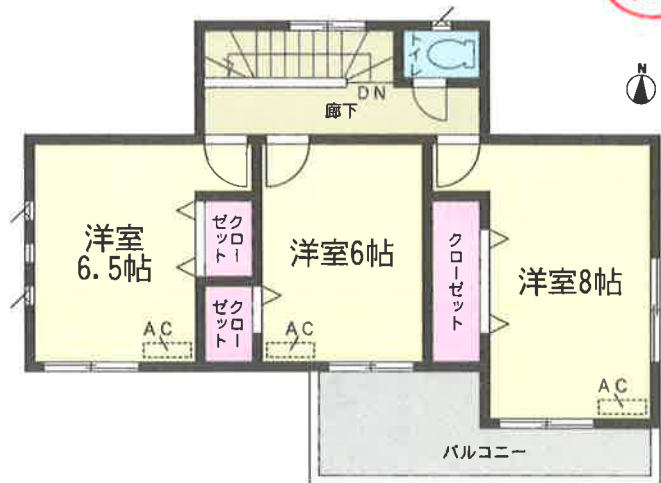
※TVアンテナ・網戸・居室照明・カーテンレール・戸別給湯 ●敷地内に電柱及び交差が入る場合があります。 ※図面と現況が異なる場合は現況優先にてご了承願います。 ※記載事項に誤りがある場合があります。広告掲載やご案内時には、各業者様で調査して下さい。当社では一切責任を負いません。 ※工事途中の場合は安全の為、ヘルメット着用、建物へ入る場合はスリッパに履き替えて下さる様お願い致します。 ※フラット35利用可※諸条件がございますので、詳しくは担当までお問い合わせ下さい。 ※売買契約書—一般媒介契約書については弊社書式以外での契約は出来かねますのでご了承下さい。

1号棟

敷地面積:165.89㎡(50.18坪)  
延床面積:99.63㎡(30.13坪)  
建築確認番号:確認サービス第KS117-0410-52304号

4LDK

全室南向き!



2階平面図:46.17㎡



1階平面図:53.46㎡

価格 **2,790**(税込) 万円

3号棟

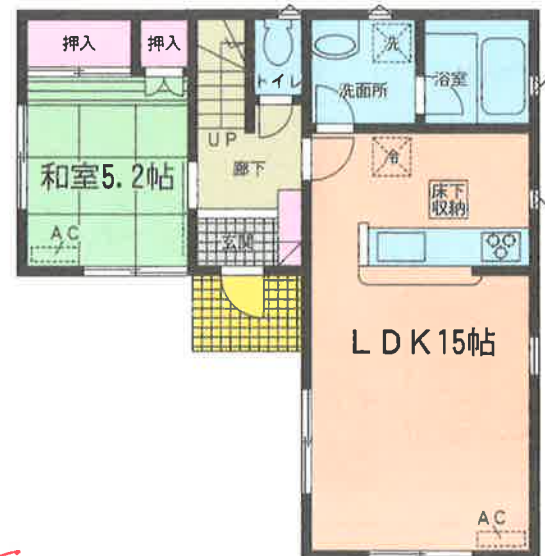
敷地面積:244.75㎡(74.03坪)  
延床面積:98.00㎡(29.64坪)  
建築確認番号:確認サービス第KS117-0410-52306号

4LDK



2階平面図:49.00㎡

駐車4台可!



1階平面図:49.00㎡

2499万

価格 **2,690**(税込) 万円