

新築分譲住宅



LIGNAGE

リナージュ

豊橋市西高師町
全6棟

小学校徒歩7分!
南道路日当たり良好!

学区
高師小学校520m
本郷中学校1,240m

交通
豊橋鉄道渥美線
「荻原」駅徒歩13分

ライフインフォメーション

- 円通寺保育園.....488m
- サンヨネ高師店.....540m
- 豊橋信用金庫.....1,290m
- 豊橋高師郵便局.....1,000m

物件概要

- 所在地:愛知県豊橋市西高師町字小谷47番
- 建物構造:木造2階建アスファルトシングル葺サイディング張り
- 土地権利:所有権 ●地目:宅地
- 都市計画:市街化区域 ●用途地域:第1種低層住居専用地域
- 建ぺい率:60% ●容積率:100%
- 加圧給水:22条区域
- 築年月:平成30年5月完成予定
- 現況:建築中 ●引渡日:相談
- 接道状況:南側4.4~5.4mの公道に接面
- 設備:公営水道・本下水・中部電力・都市ガス
- 建築確認番号:確認サービス第KS118-0410-50120~50125号(1~6号棟)
- 備考:※納戸・カーテン・照明・TVアンテナ等は、オプションとなります。※工事中の場合には、安全の為ヘルメットの着用をお願い致します。又、内覧の際はスリッパに履き替えて下さいませようお願い致します。※宅地内に電柱及び支線が入る場合があります。※司法書士は、当社の指定になります。※電波障害が発生する場合があります。その場合の共聴アンテナケーブルテレビ等の接続及び使用料等、放送受信に要する費用は買主の負担となります。※施工基準は売主指定とし、仕様及び建物図面は、現場の施工上または価格改定等の情勢により予告なく変更する場合があります。※記載事項に誤りがある可能性があるので、各仲介業者様で調査のうえ、広告掲載及びご案内下さい。尚、当社では一切責任を負いません。



配置図



拡大図



カーナビ入力:豊橋市西高師町小谷47

耐震等級3

フラット35S

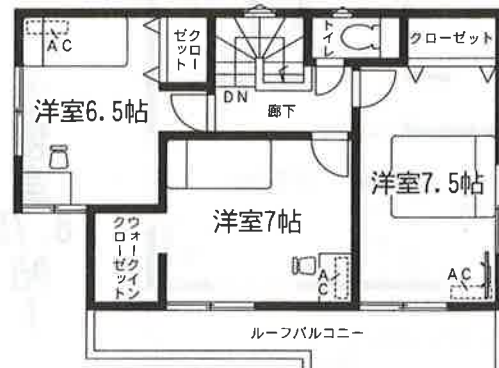
長期固定金利のフラット35S
(金利Aプラン)対応物件

すまい給付金対象物件

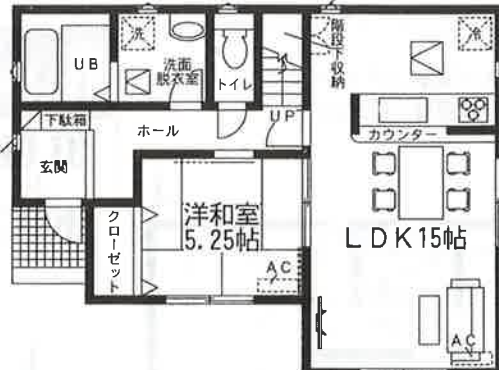
※給付金は住宅取得者の収入及び持分割合によって異なります。

1号棟 ◆土地面積:163.19㎡ ◆建物面積:99.39㎡ **2,680**(税込)万円

4LDK+WIC



2階平面図:47.21㎡



1階平面図:52.18㎡

2号棟 ◆土地面積:160.14㎡ ◆建物面積:99.80㎡ **2,880**(税込)万円

4LDK+3WIC



2階平面図:49.28㎡



1階平面図:50.52㎡

洋室ウォークインクローゼット完備!

設備仕様

- 外壁サイディング
- 三面鏡シャンブードレッサー付洗面化粧台
- ベタ基礎(基礎パッキン採用)
- 1・2階ウォシュレット
- システムキッチン浄水機付
- TVモニター付インターホン
- 床下収納
- ペアガラス
- 追焚ユニットバス
- エコジョーズ
- 浴室乾燥機付
- 24時間換気システム

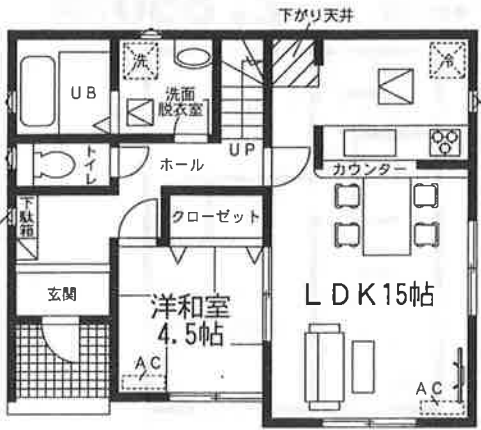
3号棟

価格 **2,780** (税込) 万円

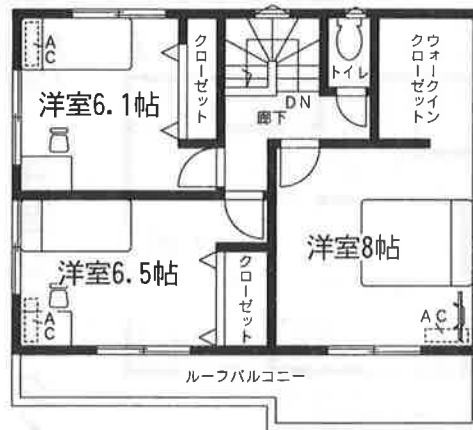
- ◆土地面積: 183.77m²
- ◆建物面積: 99.80m²

4LDK+WIC

主寝室8帖!



1階平面図: 51.35m²



2階平面図: 48.45m²

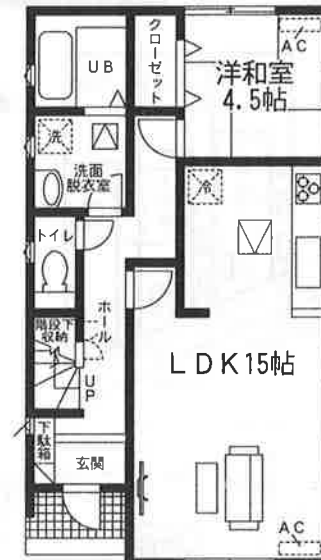
4号棟

価格 **2,980** (税込) 万円

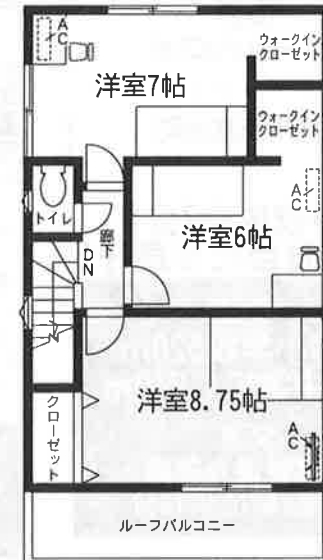
- ◆土地面積: 160.13m²
- ◆建物面積: 99.39m²

4LDK + 2WIC

主寝室 8.75帖!



1階平面図: 52.18m²



2階平面図: 47.21m²

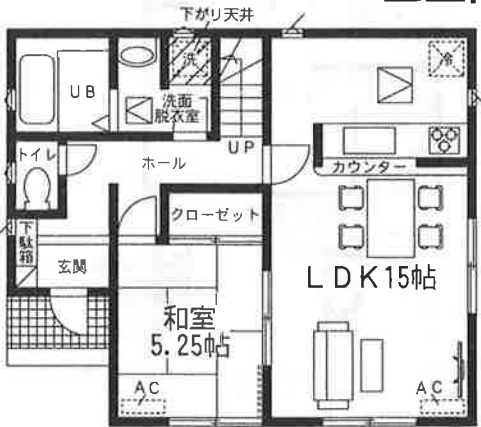
5号棟

価格 **2,780** (税込) 万円

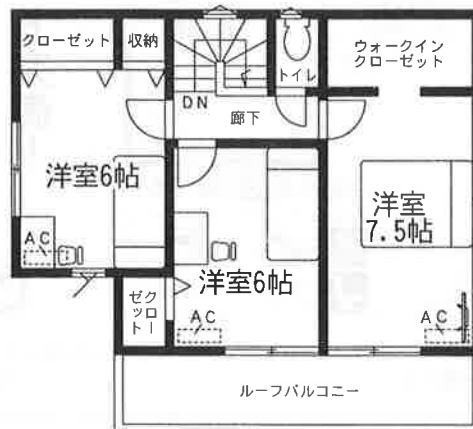
- ◆土地面積: 207.07m²
- ◆建物面積: 97.72m²

4LDK+WIC

全室南向き!



1階平面図: 51.76m²



2階平面図: 45.96m²

6号棟

価格 **2,980** (税込) 万円

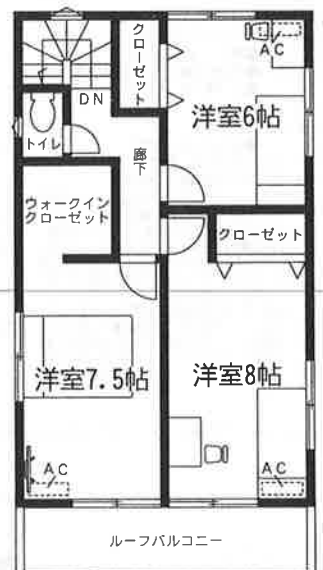
- ◆土地面積: 180.59m²
- ◆建物面積: 99.38m²

3LDK + WIC

LDK 21帖!



1階平面図: 49.69m²



2階平面図: 49.69m²