



物件No.090212

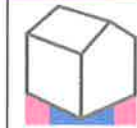
J R東海道本線「愛知御津」駅徒歩21分



●クレイドルガーデンシリーズ共通設備・仕様



※デジタルパンフレットでご覧頂けます！



SAFE 365で地震の揺れを吸収する家

QUIE クワイエ

- ・地震による建物の揺れを吸収※
- ・繰返す地震にも効果を発揮
- ・メンテナンスフリー

※当社試験棟による制震実験の結果(地震動レベルL2、最大200%まで)、建物の振動や変形を50%程度軽減できる検証結果が得られました。

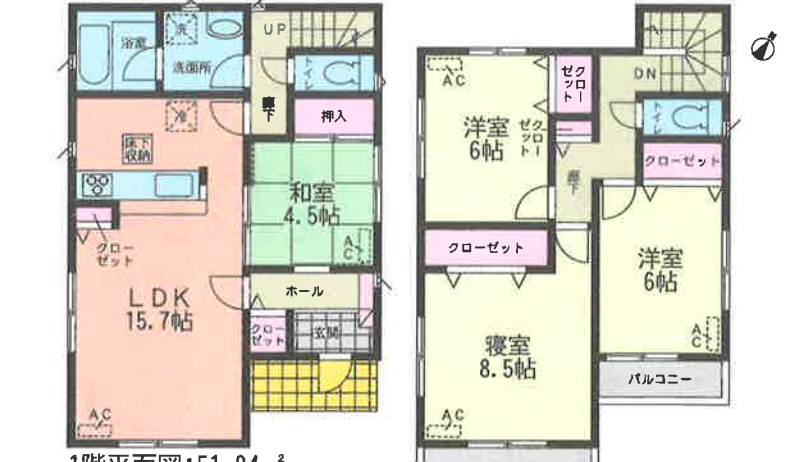
御津南部小学校 徒歩15分(1,200m)
御津中学校 徒歩30分(2,400m)
すまい給付金対象物件!!
制震装置設置住宅!!-当社HPで動画公開中-

5号棟 **3LDK+**
畳コーナー LDと一体利用可能な畳コーナーを設置した3LDK!
敷地面積:165.56㎡(50.08坪)
延床面積:95.58㎡(28.91坪)
建築確認番号:
第H29SHC119236号



1階平面図:46.98㎡
2階平面図:48.60㎡
価格 **1,799**(税込)万円

6号棟 **4LDK** 寝室広々8.5帖!
敷地面積:159.65㎡(48.29坪)
延床面積:99.63㎡(30.13坪)
建築確認番号:
第H29SHC119239号



1階平面図:51.84㎡
2階平面図:47.79㎡
価格 **1,899**(税込)万円

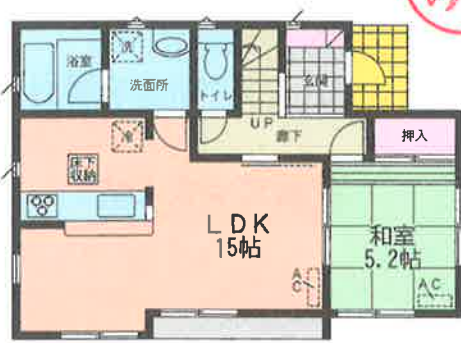
【物件概要】●所在地/愛知県豊川市御津町御馬流田101の一部 ●構造・規模/在来木造サイディング貼スレート葺又は、アスファルトシングル葺、ガルバリウム鋼板横葺2階建 ●土地権利/所有権 ●地目/宅地 ●都市計画/市街化区域 ●用途地域/第1種住居地域 ●建ぺい率/60% ●容積率/200% ●他の法令上の制限/建基法22条指定区域 ●築年月/平成30年1月完成 ●駐車場/有り(2台) ●現況/完成済 ●引渡し/相談 ●接道状況/北東側幅員5.0m公道・南東側幅員6.0~6.2m公道に接面 ●設備/電気・上下水道・個別PG ●その他/5号棟路地状部分49.34㎡、6号棟路地状部分48.00㎡

※TVアンテナ・網戸・居室照明・カーテンレール・戸別給湯。 ※敷地内に電柱及び支線が入る場合があります。 ※図面と現況が異なる場合は現況優先にてご了承願います。
※記載事項に誤りがある場合があります。広告掲載やご案内時には、各業者様で調査して下さい。当社では一切責任を負いません。
※工事中の場合は安全の為、ヘルメット着用、建物へ入る場合はスリッパに履き替えて下さるようお願い致します。 ※フラット35利用可※諸条件がございますので、詳しくは担当までお問い合わせ下さい。
※売買契約書・一般媒介契約書については弊社書式以外での契約は出来かねますのでご了承下さい。

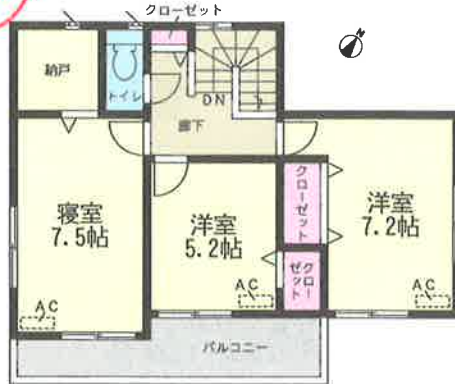
1号棟 4SLDK

敷地面積: 171.09㎡ (51.75坪)
 延床面積: 97.19㎡ (29.39坪)
 建築確認番号: 第H29SHC119235号

全室南向き!
 納戸付き!



1階平面図: 49.81㎡



2階平面図: 47.38㎡

価格
~~2,099~~ (税込) 万円

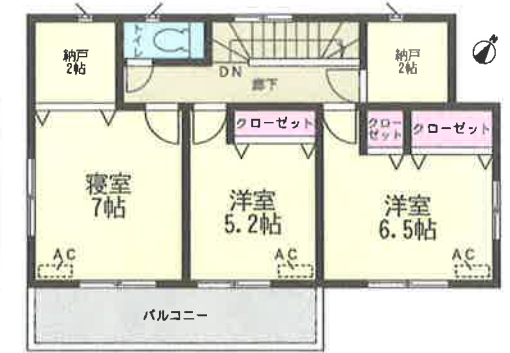
2号棟 4LDK+2S

敷地面積: 176.08㎡ (53.26坪)
 延床面積: 98.01㎡ (29.64坪)
 建築確認番号: 第H29SHC119238号

全室南向き!
 納戸付き!



1階平面図: 48.60㎡



2階平面図: 49.41㎡

価格
~~2,099~~ (税込) 万円 999万

3号棟 4LDK

敷地面積: 152.53㎡ (46.14坪)
 延床面積: 99.63㎡ (30.13坪)
 建築確認番号: 第H29SHC119232号

南東角地!
 LDK広々18帖!



1階平面図: 55.08㎡



2階平面図: 44.55㎡

価格
~~2,199~~ (税込) 万円 2099万

4号棟 4SLDK

敷地面積: 161.00㎡ (48.70坪)
 延床面積: 97.60㎡ (29.52坪)
 建築確認番号: 第H29SHC119237号

全室南向き!
 納戸付き!



1階平面図: 53.05㎡



2階平面図: 44.55㎡

価格
~~2,199~~ (税込) 万円 2099万