

新築分譲住宅

Livele Garden.S

全8棟
牟呂町奥山新田

■物件概要

- ◆所在地: 愛知県豊橋市牟呂町奥山新田19
- ◆総戸数: 8棟 ◆販売戸数: 8棟
- ◆交通: J R 東海道本線「豊橋」駅バス乗車15分、「小浜」バス停徒歩9分
- ◆土地面積: ①116.40㎡、②137.60㎡、③142.28㎡、④144.53㎡、⑤144.53㎡、⑥142.28㎡、⑦137.60㎡、⑧116.40㎡
- ◆建物面積: ①106.01㎡、②105.17㎡、③105.60㎡、④106.83㎡、⑤105.59㎡、⑥105.60㎡、⑦105.17㎡、⑧106.01㎡
- ◆建物構造: 木造在来軸組工法2階建(910モジュール)
- ◆土地権利: 所有権 ◆地目: 宅地
- ◆都市計画: 市街化区域
- ◆用途地域: 第一種住居地域
- ◆建ぺい率: 60% ◆容積率: 200%
- ◆築年月: 2018年7月下旬完成予定
- ◆駐車場: カースペース有
- ◆現況: 更地
- ◆引渡日: 2018年8月上旬予定
- ◆接道状況: 北東側16m県道・南東側6m公道・南西側6m公道
- ◆設備: 中部電力・都市ガス
公営水道・浄化槽

バス停徒歩圏内
駐車場2台以上完備
玄関鍵カードキー



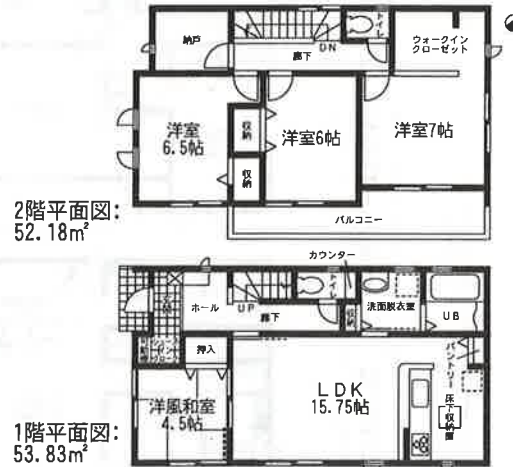
汐田小学校700m(徒歩9分)、牟呂中学校1,400m(徒歩18分)

1号棟

建築確認番号: 第KS117-1310-02249号 平成29年12月25日
■土地面積: 116.40㎡ (35.21坪)
■建物面積: 106.01㎡ (32.07坪)

4LDK 価格 **2,780**(税込)万円

シューズインクローク
パントリー



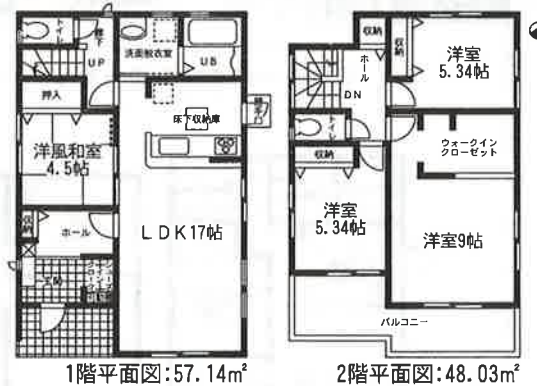
ウォークインクローゼット

2号棟

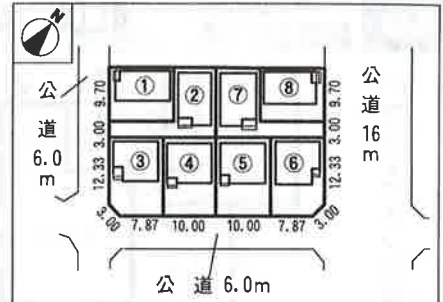
建築確認番号: 第KS117-1310-02250号 平成29年12月25日
■土地面積: 137.60㎡ (41.62坪)
■建物面積: 105.17㎡ (31.82坪)

4LDK 価格 **2,680**(税込)万円

シューズインクローク



ウォークインクローゼット



35年保証システム採用
地盤保証20年付

設計住宅性能評価書取得済
耐震等級等、5項目で最高等級取得

フラット35S
長期固定金利のフラット35S対応物件

ライフインフォメーション

パロー牟呂店	710m
豊橋潮崎郵便局	1,170m
汐田小学校	700m
牟呂中学校	1,400m
寿泉寺いすみ幼稚園	910m

完成前契約のサービスキャンペーン

- 着工前契約 ⇒ オール電化仕様
- 上棟前契約 ⇒ キッチン・洗面化粧台 ハイグレード仕様
- 完成前契約 ⇒ 全居室カーテン・カーテンレール設置

※2018年3月までにお引渡しの場合に限ります。
※現況につきましては営業担当までお問い合わせ下さい

3号棟

建築確認番号:第KS117-1310-02251号
平成29年12月25日
■土地面積:142.28㎡(43.03坪)
■建物面積:105.66㎡(31.95坪)

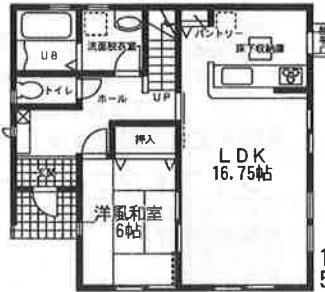
4LDK 価格 **3,080**(税込)万円

ウォークインクローゼット

パントリー



2階平面図:
47.21㎡



1階平面図:
58.39㎡

4号棟

建築確認番号:第KS117-1310-02252号
平成29年12月25日
■土地面積:144.53㎡(43.72坪)
■建物面積:106.83㎡(32.32坪)

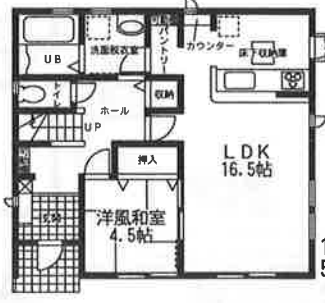
4LDK 価格 **2,980**(税込)万円

ウォークインクローゼット

パントリー



2階平面図:
48.86㎡



1階平面図:
57.97㎡

5号棟

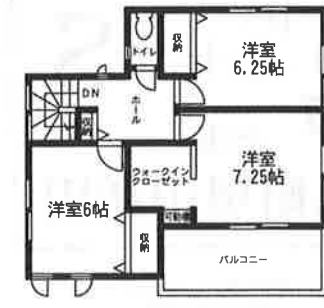
建築確認番号:第KS117-1310-02253号
平成29年12月25日
■土地面積:144.53㎡(43.72坪)
■建物面積:105.59㎡(31.95坪)

3LDK 価格 **2,980**(税込)万円

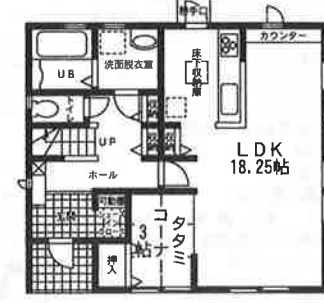
ウォークインクローゼット

シューズインクローック

シューズインクローック



2階平面図:
48.45㎡



1階平面図:
57.14㎡

6号棟

建築確認番号:第KS117-1310-02254号
平成29年12月25日
■土地面積:142.28㎡(43.03坪)
■建物面積:105.66㎡(31.95坪)

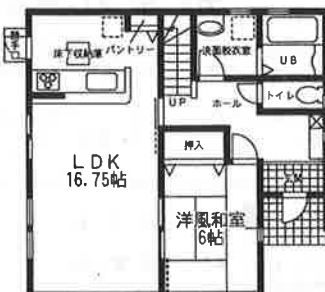
4LDK 価格 **3,080**(税込)万円

パントリー

ウォークインクローゼット



2階平面図:
47.21㎡



1階平面図:
58.39㎡

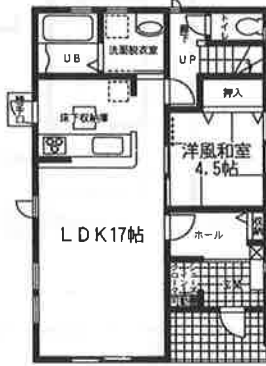
7号棟

建築確認番号:第KS117-1310-02255号
平成29年12月25日
■土地面積:137.60㎡(41.62坪)
■建物面積:105.17㎡(31.82坪)

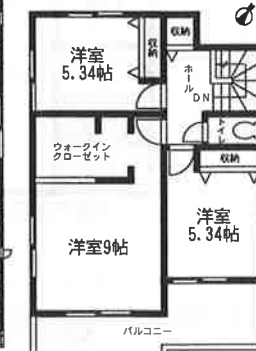
4LDK 価格 **2,680**(税込)万円

ウォークインクローゼット

シューズインクローック



1階平面図:57.14㎡



2階平面図:48.03㎡

8号棟

建築確認番号:第KS117-1310-02256号
平成29年12月25日
■土地面積:116.40㎡(35.21坪)
■建物面積:106.01㎡(32.07坪)

4LDK 価格 **2,780**(税込)万円

シューズインクローック

パントリー

ウォークインクローゼット



2階平面図:52.18㎡



1階平面図:53.83㎡