

新築分譲住宅

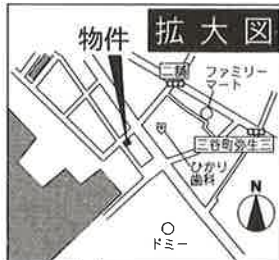
# Livele Garden.S

全1棟

## 三谷町松前

### ■物件概要

- ◆所在地：愛知県蒲郡市三谷町松前10
- ◆交通：東海道本線「三河三谷」駅徒歩10分
- ◆総戸数：1棟
- ◆土地面積：117.45㎡
- ◆建物構造：木造在来軸組工法2階建(910モジュール)
- ◆土地権利：所有権
- ◆都市計画：市街化区域
- ◆建ぺい率：80%
- ◆容積率：400%
- ◆築年月：2018年3月下旬完成予定
- ◆駐車場：カースペース有
- ◆現況：建築中
- ◆引渡日：2018年4月上旬予定
- ◆接道状況：北西側幅員7.3m・南西側幅員4.1mの公道に接面
- ◆設備：中部電力・個別LPG  
公営水道・本下水
- ◆備考：

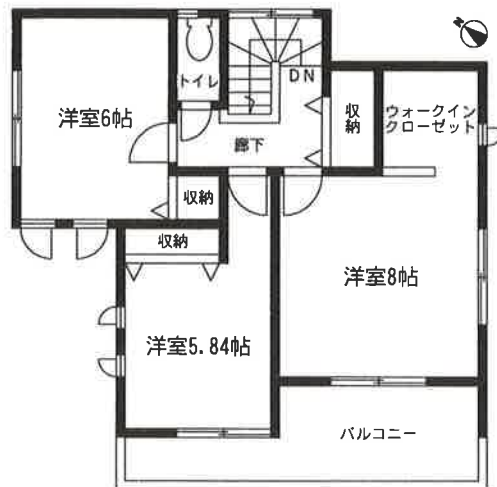


三谷東小学校1,200m(徒歩15分)、三谷中学校1,500m(徒歩19分)

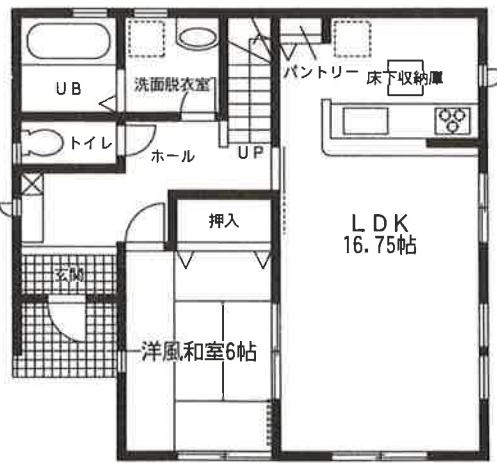
1号棟 建築確認番号:確認サービス第KS117-1310-01845号 4LDK 価格 **2,430**(税込)万円

ウォークインクローゼット

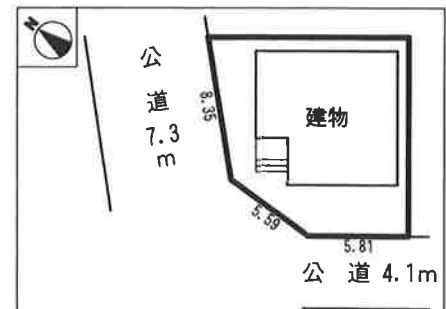
パントリー



2階平面図:47.21㎡



1階平面図:58.39㎡



35年保証システム採用 地盤保証20年付

フラット35S 長期固定金利のフラット35S対応物件

ライフインフォメーション

ドミ-三谷店	260m
三谷郵便局	410m
三谷東小学校	1,200m
三谷中学校	1,500m
三谷西保育園	650m

### 完成前契約のサービスキャンペーン

- 着工前契約 ⇒ オール電化仕様
- 上棟前契約 ⇒ キッチン・洗面化粧台 ハイグレード仕様
- 完成前契約 ⇒ 全居室カーテン・カーテンレール設置

※2018年3月までにお引渡しの場合に限りです。 ※現況につきましては営業担当までお問い合わせ下さい