

新築分譲住宅



LIGNAGE

リナーージュ

豊橋市多米西町2期

全6棟

学区
多米小学校1,440m
東陽中学校1,300m

交通
豊橋鉄道東田本線
「赤岩口」駅徒歩10分

ライフインフォメーション

- 東部保育園……………1,190m
- 赤岩フランドム……………1,080m
- 蒲郡信用金庫多米支店……………580m
- 豊橋多米簡易郵便局……………260m

閑静な住宅街!!



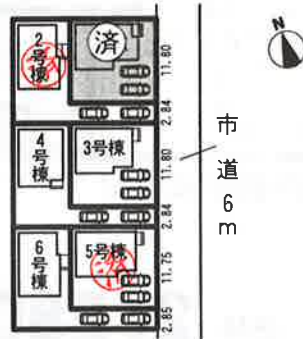
拡大図



現地案内図

カーナビ入力:豊橋市多米西町二丁目4番5

配置図



物件概要

- 所在地:豊橋市多米西町二丁目4番5
- 建物構造:規模:木造2階建アスファルトシングル葺サイディング張り
- 土地権利:所有権 ● 地目:宅地
- 都市計画:市街化区域 ● 用途地域:第1種住居地域
- 建ぺい率:60% ● 容積率:200%
- 他の上の線:無
- 築年月:平成30年1月頃完成予定
- 現況:建築中 ● 引渡日:相談
- 接道状況:東側6mの公道に接面
- 設備:公営水道・下水道・中部電力・都市ガス
- 建築確認番号:確認サービス第KS117-3110-50159~50164号(1~6号棟)
- 備考:※納戸・カーテン・照明・TVアンテナ等は、オプションとなります。※工事の場合においては、安全の為ヘルメットの着用をお願い致します。又、内装の際はスリッパに履き替えて下さいませようお願い致します。※宅地内に電柱及び電線が入る場合があります。※司法書士は、当社の指定になります。※電波障害が発生する場合があります。その場合の共聴アンテナ・ケーブルテレビ等の接続及び使用料等、放送受信に要する費用は買主の負担となります。※施工基準は売主指定とし、仕様及び建物図面は、現場の施工または価格改定等の情勢により予告なく変更する場合があります。※記載事項に誤りがある可能性があります。各件介業者様で調査のうえ、広告掲載及びご案内して下さい。尚、当社では一切責任を負いません。

No68880503より値下げしました!!

2号棟

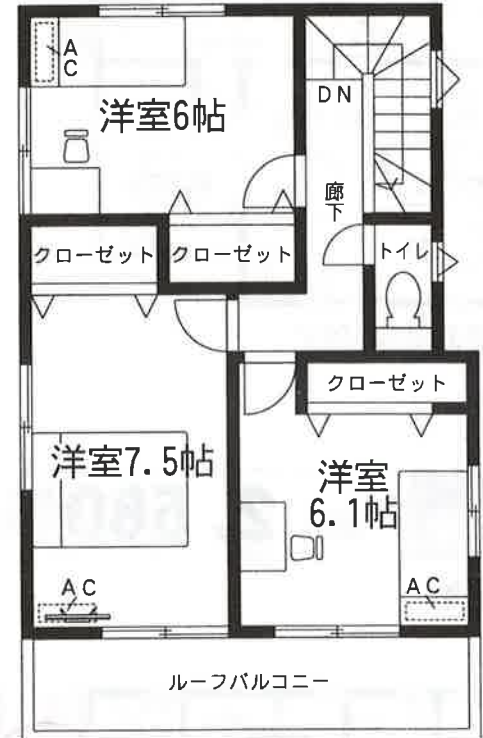
◆土地面積:153.36㎡
◆建物面積:98.14㎡

2,180(税込)万円

4LDK



1階平面図:51.76㎡



2階平面図:46.38㎡

- 基礎:ベタ基礎(基礎パッキン採用)
- 断熱:2枚(標準による)
- システムキッチン
- 入浴剤付バス・シャワー水栓・床下収納
- ユニークバス
- 1階サイズ:バリアフリー浴室乾燥機付
- シャンプー・リンス付
- 750サイズ:収納付三面鏡
- トイレ:鏡・ウォシュレット付
- インタビホシ
- 洗濯機:2階付
- 扉:ガラス、シャッター(1階2階一部)
- 断熱材:ウレタンフォーム

フラット35S
長期固定金利の
フラット35S対応物件

※図面と現況が相違する場合は現況優先とします。
※家具(ベッド・机・イス・ソファ等)、家電(冷蔵庫・洗濯機・TV・AC)は別途

3号棟

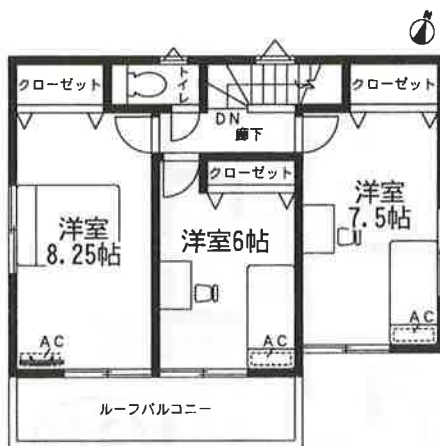
価格 **2,480** (税込) 万円

- ◆土地面積: 139.28㎡
- ◆建物面積: 96.90㎡

4LDK



1階平面図: 49.69㎡



2階平面図: 47.21㎡

4号棟

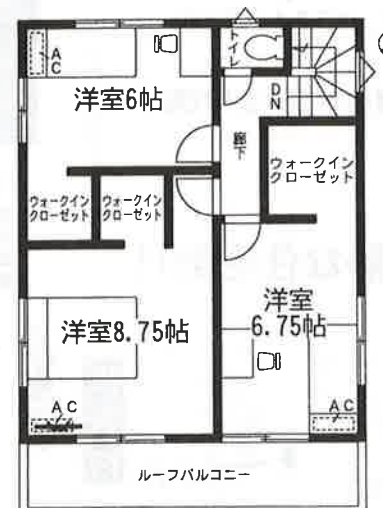
価格 **2,280** (税込) 万円

- ◆土地面積: 153.40㎡
- ◆建物面積: 99.80㎡

4LDK+3WIC



1階平面図: 50.52㎡



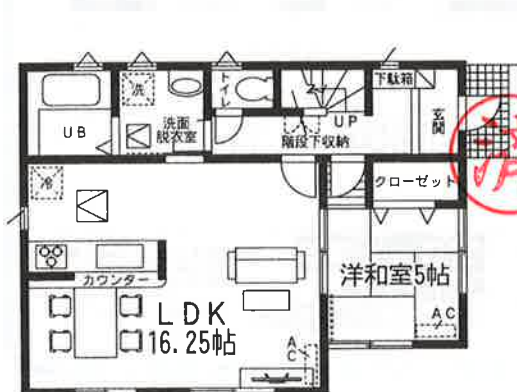
2階平面図: 49.28㎡

5号棟

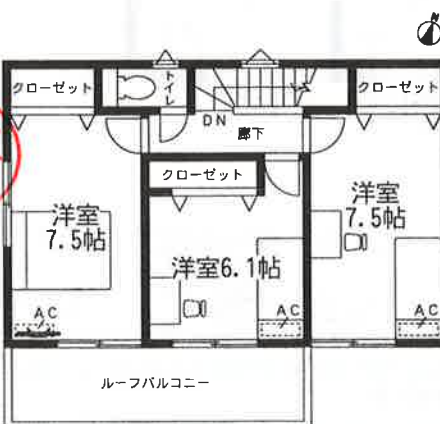
価格 **2,580** (税込) 万円

- ◆土地面積: 141.02㎡
- ◆建物面積: 99.80㎡

4LDK



1階平面図: 52.59㎡



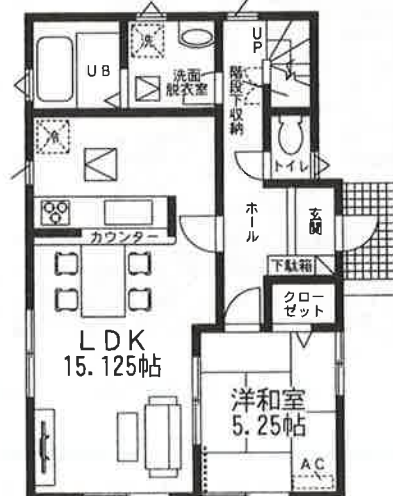
2階平面図: 47.21㎡

6号棟

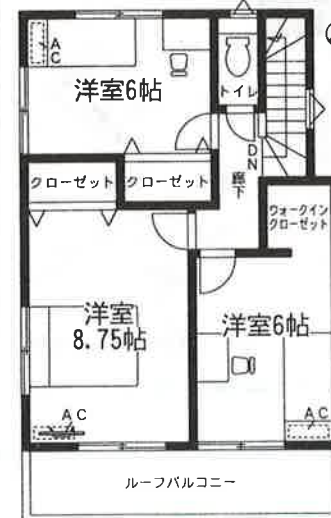
価格 **2,280** (税込) 万円

- ◆土地面積: 150.64㎡
- ◆建物面積: 99.38㎡

4LDK+WIC



1階平面図: 52.38㎡



2階平面図: 47.00㎡