

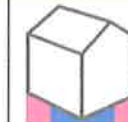


物件No.094306  
JR東海道本線「豊橋」駅バス乗車25分  
「岩田団地」バス停徒歩5分

●クレイドルガーデンシリーズ共通設備・仕様



※デジタルパンフレットでご覧頂けます！



SAFE 365で  
地震の揺れを  
吸収する家

QUIE クワイエ

- ・地震による建物の揺れを吸収※
- ・繰返す地震にも効果を発揮
- ・メンテナンスフリー

※当社試験棟による制震実験の結果(地震動がBC1-L2 最大200%まで、建物の振動や変形を50%程度軽減できる検証結果が得られました。)

岩田小学校 徒歩14分(1,100m)

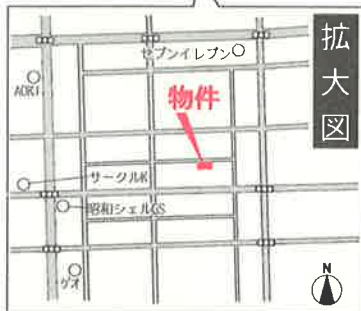
豊岡中学校 徒歩10分(750m)

すまい給付金対象物件!!

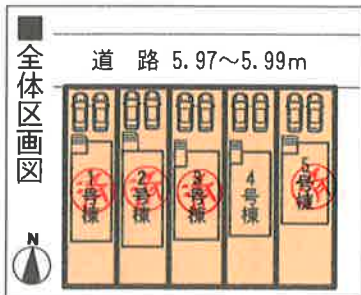
制震装置設置住宅!!-当社HPで動画公開中-



現地案内図



拡大図



全体区画図

道路 5.97~5.99m

1号棟 3LDK+2S

敷地面積:127.17㎡ (38.46坪)  
延床面積: 98.82㎡ (29.89坪)  
建築確認番号:  
確認サービス第KS117-0410-51309号

納戸付き!



1階平面図:50.22㎡



2階平面図:48.60㎡

価格 2,499(税込)万円

【物件概要】●所在地/愛知県豊橋市中岩田二丁目13番8の一部 ●構造・規模/在来木造サイディング貼スレート葺又はアスファルトシングル葺ガルバリウム鋼板横葺2階建  
●土地権利/所有権 ●地目/雑種地 ●都市計画/市街化区域 ●用途地域/第1種低層住居専用地域 ●建ぺい率/60% ●容積率/100% ●他の法令上の制限/建基法22条指定区域  
●築年月/平成29年11月完成予定 ●駐車場/有り(2台) ●現況/建築中 ●引渡日/相談 ●接道状況/北側幅員5.9mの公道に接面 ●設備/電気・上下水道・都市ガス

岩田小学校 住宅環境担保責任供託  
豊岡中学校 フラット35利用可  
コーススペース2台以上

※TVアンテナ・納戸・居室照明・カーテンレール・雨戸別途。 ※敷地内に電柱及び支線が入る場合があります。 ※図面と現況が異なる場合は現況優先にてご了承願います。  
※記載事項に誤りがある場合があります。広告掲載やご案内時には、各業者様で調査して下さい。当社では一切責任を負いません。  
※工事の場合は安全の為、ヘルメット着用、建物へ入る場合はスリッパに履き替えて下さる様お願い致します。 ※フラット35利用可※諸条件がございますので、詳しくは担当までお問い合わせ下さい。  
※売買契約書・一般媒介契約書については弊社書式以外での契約は出来かねますのでご了承下さい。

2号棟 3SLDK

敷地面積:127.18㎡(38.47坪)  
 延床面積:101.24㎡(30.62坪)  
 建築確認番号:確認サービス  
 第KS117-0410-51310号

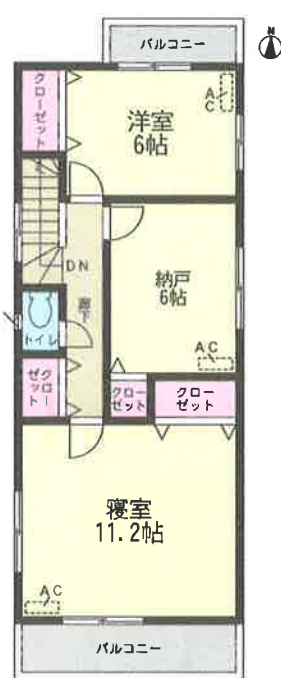
納戸付き!



価格  
~~2,499~~ (税込) 万円



1階平面図:50.62㎡



2階平面図:50.62㎡

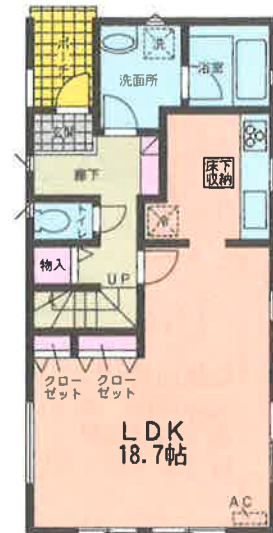
3号棟 4LDK

敷地面積:136.24㎡(41.21坪)  
 延床面積:100.03㎡(30.25坪)  
 建築確認番号:確認サービス  
 第KS117-0410-51311号

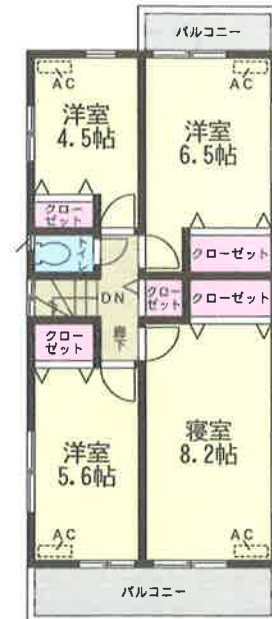
LDK広々18.7帖!



価格  
~~2,699~~ (税込) 万円



1階平面図:48.60㎡



2階平面図:51.23㎡

4号棟 4LDK

敷地面積:136.25㎡(41.21坪)  
 延床面積:96.18㎡(29.09坪)  
 建築確認番号:確認サービス  
 第KS117-0410-51312号

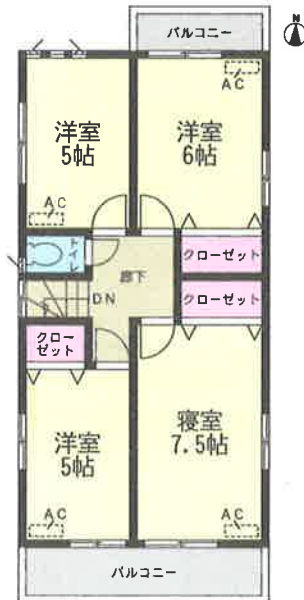
LDK広々18帖!

~~2,399~~ 万円

価格  
~~2,699~~ (税込) 万円



1階平面図:47.18㎡



2階平面図:49.00㎡

5号棟 3SLDK+タタミコーナー

敷地面積:147.94㎡(44.75坪)  
 延床面積:97.20㎡(29.40坪)  
 建築確認番号:確認サービス  
 第KS117-0410-51313号

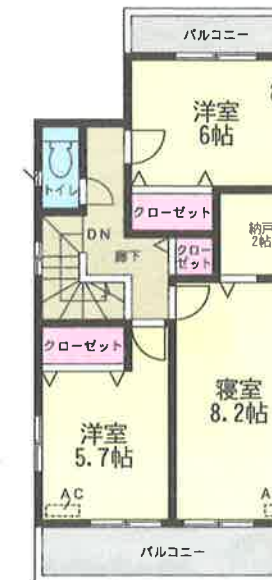
納戸付き!



価格  
~~2,799~~ (税込) 万円



1階平面図:48.60㎡



2階平面図:48.60㎡