

新築分譲住宅  
**LIGNAGE**  
 リナーージュ  
 豊橋市南栄町  
 全3棟

学区  
 栄小学校980m  
 南部中学校650m

交通  
 豊橋鉄道渥美線  
 「南栄」駅徒歩5分

**ライフインフォメーション**

- 囃幼稚園.....270m
- イオンタウン豊橋橋良.....990m
- 蒲郡信用金庫.....80m
- 豊橋南栄郵便局.....380m

**最寄駅徒歩5分!**



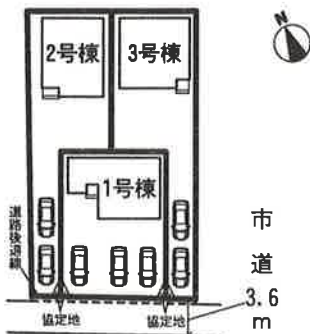
拡大図



現地案内図

カーナビ入力:豊橋市南栄町字空池78-2

《配置図》



**物件概要**

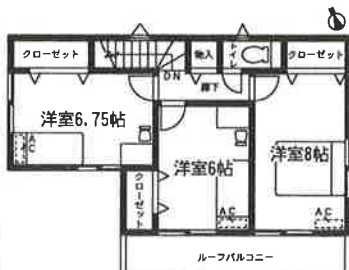
- 所在地:豊橋市南栄町字空池78番1
- 建物構造:木造2階建アスファルトシングル葺サイディング張り
- 土地権利:所有権 ● 地目:宅地
- 都市計画:市街化区域 ● 用途地域:第2種住居地域
- 建ぺい率:60% ● 容積率:200%
- 地積比率:22条区域
- 築年月:平成29年2月完成予定
- 現況:建築中 ● 引渡日:相談
- 接道状況:南側3.6mの公道※セットバック部分2.28m(自主管理)に接面
- 設備:公営水道・下水道・中部電力・都市ガス
- 建築確認番号:確認サービス第KS117-0410-52175~52177号(1~3号棟)
- 備考:※網戸・カーテン・照明・TVアンテナ等は、オプションとなります。※工事中の場合においては、安全の為ヘルメットの着用をお願い致します。又、内覧の際はスリッパに履き替えて下さいませようお願い致します。※宅地内に電柱及び電線が入る場合があります。※司法書士は、当社の指定になります。※電線障害が発生する場合があります。その場合の共済アンテナ・ケーブルテレビ等の接続及び使用料等、放送受信に要する費用は買主の負担となります。※施工基準は売主指定とし、仕様及び建物図面は、現場の施工上または価格改定等の情勢により予告なく変更する場合があります。※記載事項に誤りがある可能性があるため、各件介業者様で調査のうえ、広告掲載及びご案内して下さい。尚、当社では一切責任を負いません。

南道路につき日当たり良好!

2,990万

**1号棟**  
 ◆土地面積:173.65㎡  
 ◆建物面積:97.31㎡  
**3,280(税込)万円**  
 ※土地面積にセットバック・協定地含む  
**4LDK**

洋和室6帖!  
 全室南向き!



2階平面図:46.38㎡



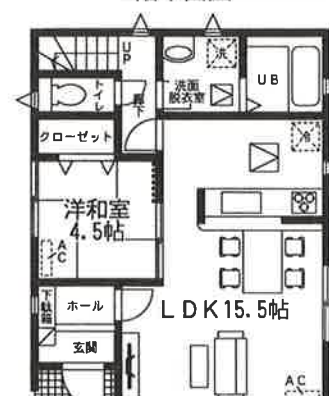
1階平面図:50.93㎡

- 基礎:シ基礎(基礎パッキン採用)
- 柱:1号棟3台、2-3号棟2台(廊下による)
- システムキッチン
- 浴室:バス・トイレ別
- ユニットバス
- 11号サイズ:パントリー・浴室乾燥機付

**2号棟**  
 ◆土地面積:177.90㎡  
 ◆建物面積:99.80㎡  
**3,090(税込)万円**  
 ※土地面積にセットバック・協定地含む  
**4LDK+3WIC**



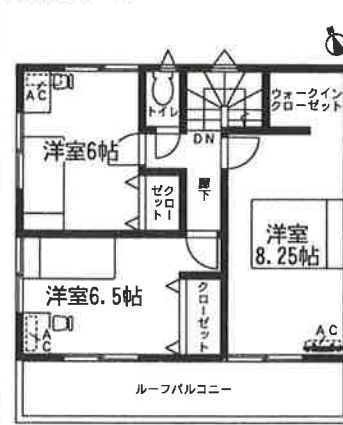
2階平面図:49.28㎡



1階平面図:50.52㎡

- シンクフードヒッサー
- 750サイズ、収納付三面鏡
- トイレ:2階ウォシュレット付
- インターホンを1付
- 洗面:洗面2面付
- 浴室:ガス・シャッター(1階一部)
- 廊下:フローリング
- 玄関:フローリング

**3号棟**  
 ◆土地面積:176.59㎡  
 ◆建物面積:98.14㎡  
**2,990(税込)万円**  
 ※土地面積にセットバック・協定地含む  
**4LDK+WIC**



2階平面図:46.38㎡



1階平面図:51.76㎡

**フラット35S**  
**長期固定金利の**  
**フラット35S対応物件**

※図面と現況が相違する場合は現況優先とします。  
 ※家具(ベッド・机・イス・ソファ等)、家電(冷蔵庫・洗濯機・TV・AC)は別途