

新築分譲住宅

Livele Garden.S

全2棟

豊橋市東脇第4

■物件概要

- ◆所在地：愛知県豊橋市東脇一丁目26-2
- ◆交通：東海道本線「豊橋」駅バス乗車9分
「市道」バス停徒歩2分
- ◆総戸数：2棟 ◆販売戸数：1棟
- ◆土地面積：①137.62㎡(41.63坪)、②166.14㎡(50.25坪)
- ◆建物面積：①106.01㎡(32.06坪)、②106.01㎡(32.06坪)
- ◆建物構造：木造在来軸組工法2階建(910モジュール)
- ◆土地権利：所有権 ◆地目：宅地
- ◆都市計画：市街化区域 ◆用途地域：第1種中高層住居専用地域
- ◆建ぺい率：60%
- ◆容積率：200%
- ◆築年月：2017年11月
- ◆駐車場：カースペース有
- ◆現況：完成済
- ◆引渡日：相談
- ◆接道状況：北東側6m公道
- ◆設備：中部電力・都市ガス
公営水道・本下水



スーパードライブまで車で2分
東脇公園まで徒歩2分
玄関鍵カードキー

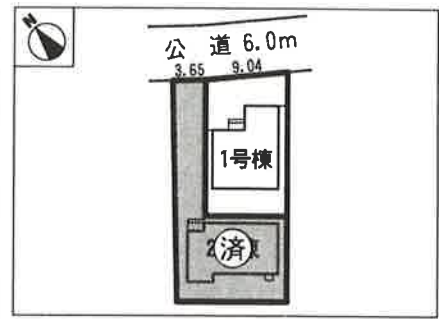
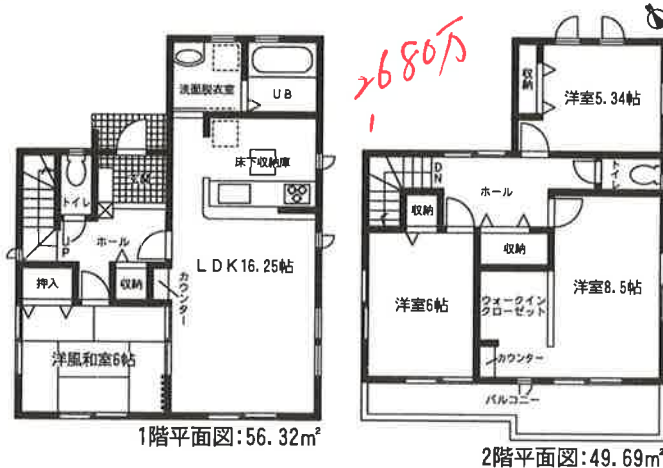
汐田小学校1,100m(徒歩14分)、牟呂中学校1,300m(徒歩17分)

1号棟

建築確認番号：確認サービス第KS117-1310-01066号
■土地面積：137.62㎡(41.63坪)
■建物面積：106.01㎡(32.06坪)

4LDK 価格 ~~2,780~~万円

広タビニング



35年保証システム採用
地盤保証20年付
フラット35S
長期固定金利のフラット35S対応物件

ライフインフォメーション
パワース東脇店……………670m
豊橋牟呂郵便局……………710m
汐田小学校……………1,100m
牟呂中学校……………1,300m
豊橋若葉幼稚園……………590m

2号棟

建築確認番号：確認サービス第KS117-1310-01067号
■土地面積：166.14㎡(50.25坪)
■建物面積：106.01㎡(32.06坪)

4LDK 価格 契約済

済



完成前契約のサービスキャンペーン

- 着工前契約 → オール電化仕様
- 上棟前契約 → キッチン・洗面化粧台 ハイグレード仕様
- 完成前契約 → 全居室カーテン・カーテンレール設置

※2018年3月までにお引渡しの場合に限ります。
※現況につきましては営業担当までお問い合わせ下さい