



●クレイドルガーデンシリーズ共通設備・仕様



SAFE 365で地震の揺れを吸収する家
 QUIE クワイエ
 ・地震による建物の揺れを吸収※
 ・繰返す地震にも効果を発揮
 ・メンテナンスフリー

※当社試験棟による制震実験の結果(地震動強度1-12、最大200%まで)、建物の振動や変形を50%程度軽減できる検証結果が得られました。

※デジタルパンフレットでご覧頂けます!

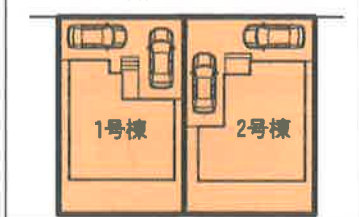
東田小学校 徒歩9分(700m)
 青陵中学校 徒歩20分(1,600m)
 制震装置設置住宅!!-当社HPで動画公開中-

物件No.097714

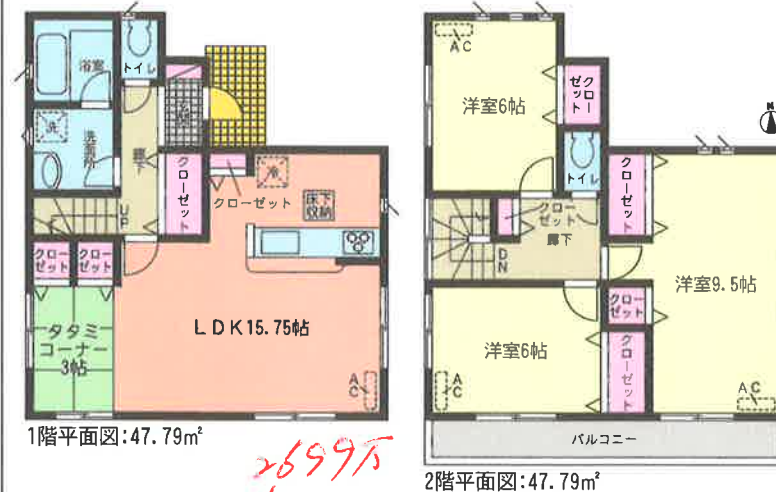
豊橋鉄道東田本線「競輪場前」電停徒歩2分



■全体区画図
 道路 5.4~5.46m



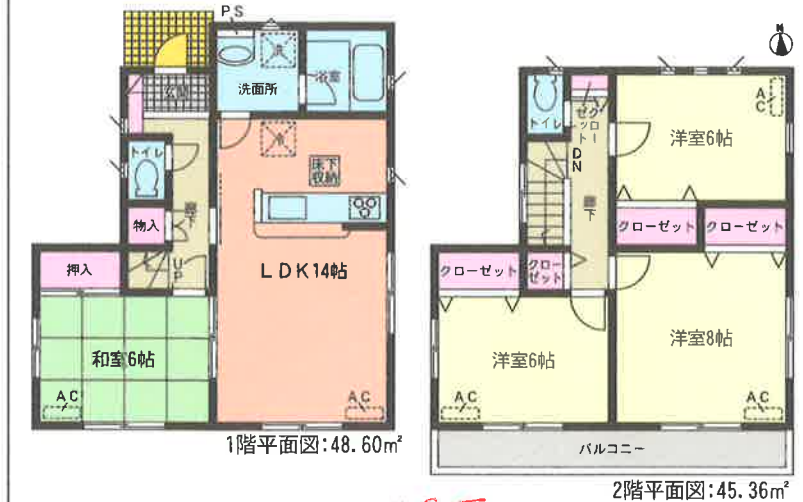
1号棟 3LDK+
 タタミコーナー
 敷地面積:112.73㎡(34.10坪)
 延床面積:95.58㎡(28.91坪)
 建築確認番号:確認サービス
 第KS117-0410-51943号



1階平面図:47.79㎡
 2階平面図:47.79㎡
 価格 ~~2,790~~ (税込) 2,699万円

2号棟 4LDK
 全室6帖以上!

敷地面積:116.87㎡(35.35坪)
 延床面積:93.96㎡(28.42坪)
 建築確認番号:確認サービス第KS117-0410-51944号



1階平面図:48.60㎡
 2階平面図:45.36㎡
 価格 ~~2,790~~ (税込) 2,599万円

【物件概要】●所在地/愛知県豊橋市上地町127番2、127番3の各一部 ●構造・規模/在来木造サイディング貼スレート葺又は、アスファルトシングル葺、ガルバリウム鋼板構2階建 ●土地権利/所有権
 ●地目/宅地 ●都市計画/市街化区域 ●用途地域/第1種住居地域 ●建ぺい率/60% ●容積率/200% ●他の法令上の制限/建基法22条指定区域 ●築年月/平成30年1月完成予定
 ●駐車場/有り(2台) ●現況/建築中 ●引渡日/相談 ●接道状況/北側幅員5.4m公道に接面 ●設備/電気・上下水道・都市ガス
 ●東田小学校 ●青陵中学校
 住宅瑕疵担保責任供託
 フラット35利用可
 カースペース2台以上
 ※TVアンテナ・網戸・居室照明・カーテンレール・雨戸別途。 ※敷地内に電柱及び支線が入る場合があります。 ※図面と現況が異なる場合は現況優先にてご了承願います。
 ※記載事項に誤りがある場合があります。広告掲載やご案内時には、各業者様で調査して下さい。当社では一切責任を負いません。
 ※工事中の場合は安全の為、ヘルメット着用、建物へ入る場合はスリッパに履き替えて下さる様お願い致します。 ※フラット35利用可※諸条件がございますので、詳しくは担当までお問い合わせ下さい。
 ※売買契約書・一般媒介契約書については弊社書式以外での契約は出来かねますのでご了承下さい。