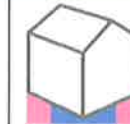




●クレイドルガーデンシリーズ共通設備・仕様



※デジタルパンフレットでご覧頂けます！



SAFE 365で  
地震の揺れを  
吸収する家

QUIE クワイエ

- ・地震による建物の揺れを吸収※
- ・繰返す地震にも効果を発揮
- ・メンテナンスフリー

※当社試験棟による制震実験の結果(地震動約RC+L2最大200%まで)、  
建物の振動や変形を50%程度軽減できる検証結果が得られました。

御津北部小学校 徒歩6分(450m)  
御津中学校 徒歩10分(800m)  
すまい給付金対象物件!!  
制振装置設置住宅!! -当社HPで動画公開中-

物件No.094356

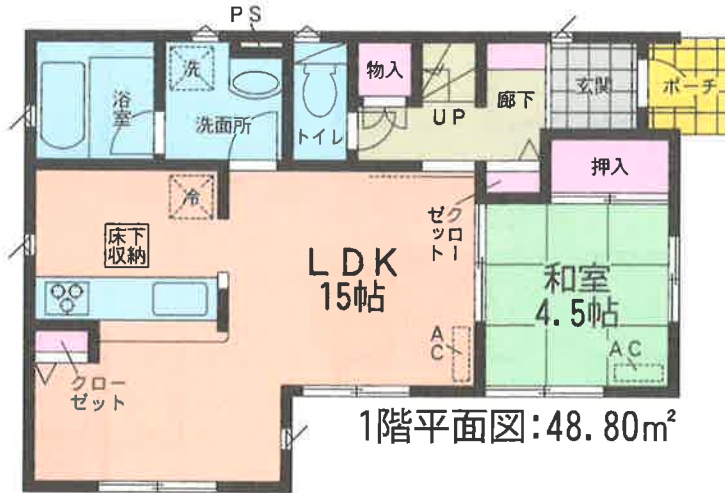
J/R東海道本線「愛知御津」駅徒歩15分



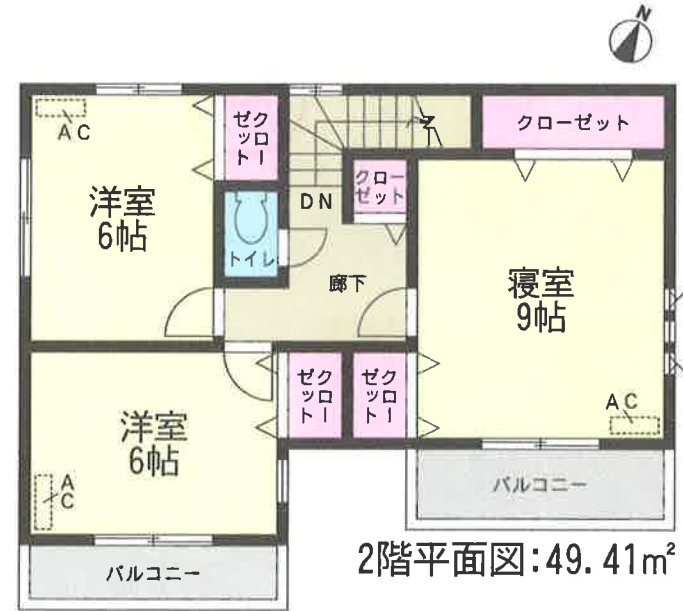
4号棟 4LDK

敷地面積: 156.35㎡ (47.29坪)  
延床面積: 98.21㎡ (29.70坪)  
建築確認番号: 確認サービス第KS117-0410-51295号

寝室広々9帖!



1階平面図: 48.80㎡



2階平面図: 49.41㎡

価格 ~~2,199~~ (税込) 万円 **1,999万**

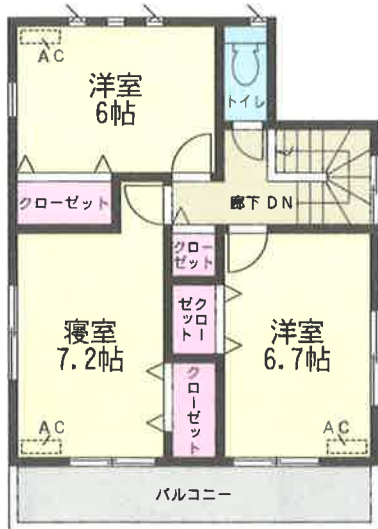
【物件概要】 ●所在地/愛知県豊川市御津町広石船津87番の一部 ●構造・規模/在来木造サイディング貼スレート葺又は、アスファルトシングル葺、ガルバリウム鋼板横葺2階建 ●土地権利/所有権  
●地目/宅地 ●都市計画/市街化区域 ●用途地域/第1種中高層住居専用地域 ●建ぺい率/60% ●容積率/200% ●他の法令上の制限/建基法22条指定区域 ●築年月/平成29年10月完成  
●駐車場/有り(2台) ●現況/完成済 ●引渡日/相談 ●接道状況/北東側幅員4.0~4.6m公道 ●設備/電気・上下水道・個別PG ●その他/1号棟路地状部分78.71㎡、2号棟路地状部分60.08㎡  
御津北部小学校 住宅瑕疵担保責任供託 ※TVアンテナ・網戸・居室照明・カーテンレール・雨戸別途 ※敷地内に電柱及び支線が入る場合があります。 ※図面と現況が異なる場合は現況優先にてご了承願います。  
御津中学校 フラット35利用可 ※記載事項に誤りがある場合があります。広告掲載やご案内時には、各業者様で別途して下さい。当社では一切責任を負いません。  
コーススペース2台以上 ※工事の場合は安全のみ、ヘルメット着用、建物へ入る場合はスリッパに履き替えて下さる様お願い致します。 ※フラット35利用可※諸条件がございますので、詳しくは担当までお問い合わせ下さい。  
※売買契約書・一般媒介契約書については弊社書式以外での契約は出来かねますのでご了承下さい。

1号棟

敷地面積:254.12m<sup>2</sup>(76.87坪)  
延床面積:97.19m<sup>2</sup>(29.39坪)  
建築確認番号:  
確認サービス第KS117-0410-51292号

4LDK

駐車3台可!



2階平面図:  
44.95m<sup>2</sup>



1階平面図:  
52.24m<sup>2</sup>

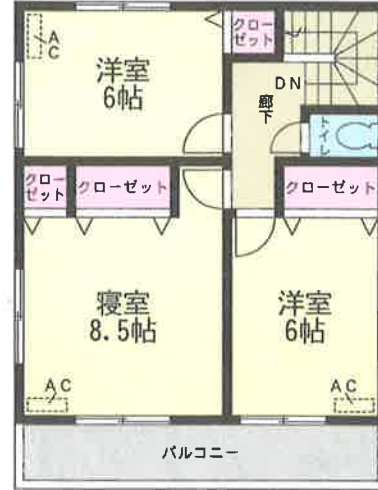
2,399 (税込)  
価格 2,399 万円

2号棟

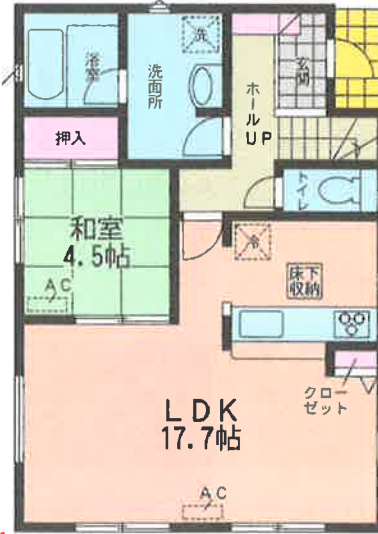
敷地面積:170.60m<sup>2</sup>(51.60坪)  
延床面積:100.44m<sup>2</sup>(30.38坪)  
建築確認番号:  
確認サービス第KS117-0410-51293号

4LDK

LDK広々17.7帖!



2階平面図:45.36m<sup>2</sup>



1階平面図:55.08m<sup>2</sup>

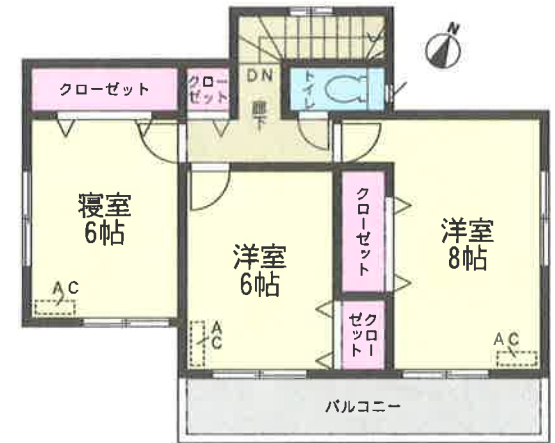
2,299 (税込)  
価格 2,299 万円

3号棟

敷地面積:158.61m<sup>2</sup>(47.97坪)  
延床面積:99.63m<sup>2</sup>(30.13坪)  
建築確認番号:  
確認サービス第KS117-0410-51294号

4LDK

全室南向き!



2階平面図:46.17m<sup>2</sup>



1階平面図:53.46m<sup>2</sup>

2,299 (税込)  
価格 2,299 万円