

新築分譲住宅

# Livele Garden.S

全4棟

## 豊川市御油町第2

国府駅近く!!

### ■物件概要

◆所在地：(地番)愛知県豊川市御油町鷺坂38番1  
(住居表示)愛知県豊川市御油町鷺坂38-1

◆交通：名鉄名古屋本線「国府」駅徒歩9分

◆総戸数：4棟 ◆販売戸数：1棟

◆土地面積：①143.92㎡、②132.95㎡、③134.22㎡、④171.89㎡

◆建物面積：①106.00㎡、②106.00㎡、③106.01㎡、④106.00㎡

◆建物構造：木造在来軸組工法2階建(910モジュール)

◆土地権利：所有権 ◆地目：宅地

◆都市計画：市街化区域 ◆用途地域：第1種中高層住居専用地域

◆建ぺい率：60%

◆容積率：200%

◆築年月：2017年9月

◆駐車場：カーポート有

◆現況：完成済

◆引渡日：相談

◆接道状況：北西側6m公道

◆設備：中部電力・個別LPG・  
公営水道・本下水

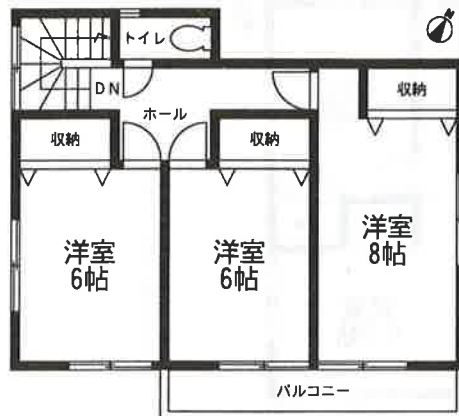


御油小学校1,500m(徒歩19分)、西部中学校1,600m(徒歩20分)

2号棟

建築確認番号：確認サービス第KS117-1310-00688号  
■土地面積：132.95㎡(40.21坪)  
■建物面積：106.00㎡(32.07坪)

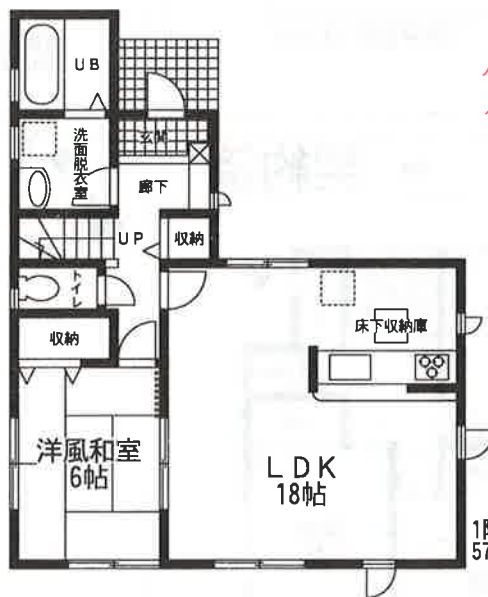
4LDK 価格 ~~2,030~~ (税込) 万円



2階平面図：48.03㎡

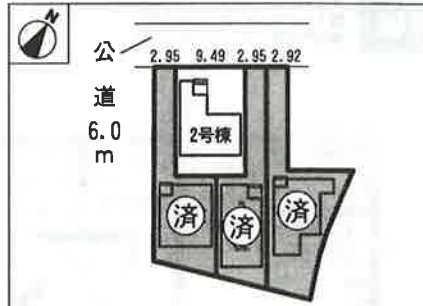
残り1棟!!

広タリリビング



1階平面図：57.97㎡

1980万



35年保証  
システム採用

地盤保証  
20年付

フラット35S

長期固定金利のフラット35S対応物件

### ライフインフォメーション

ピアゴ国府店	870m
御油郵便局	1,100m
御油小学校	1,500m
西部中学校	1,600m
西明寺幼稚園	500m

### 完成前契約の サービスキャンペーン

- 着工前契約  
⇒オール電化仕様
- 上棟前契約  
⇒キッチン・洗面化粧台  
ハイグレード仕様
- 完成前契約  
⇒全居室カーテン・  
カーテンレール設置

※2018年3月までにお引渡しの場合に限ります。  
※現況につきましては営業担当までお問い合わせ下さい

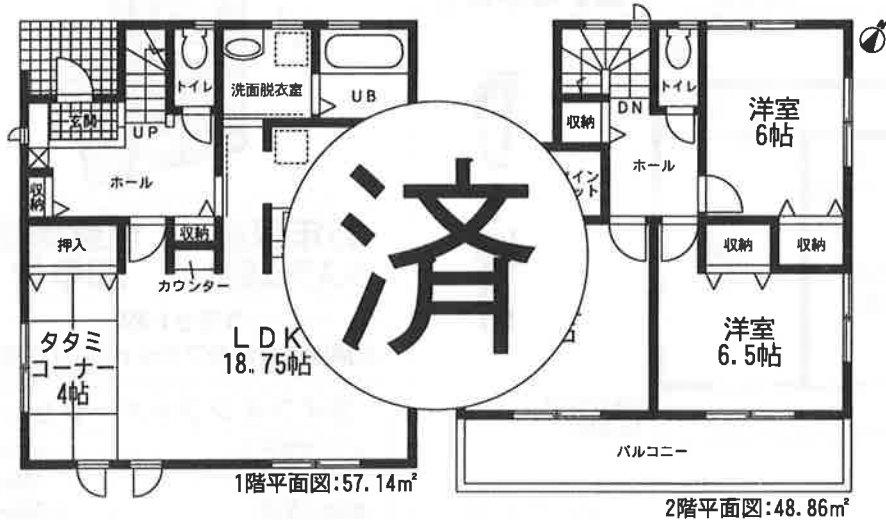
1号棟

建築確認番号:確認サービス第KS117-1310-00687号  
■土地面積:143.92㎡(43.53坪)  
■建物面積:106.00㎡(32.07坪)

3LDK

価格

契約済



3号棟

建築確認番号:確認サービス第KS117-1310-00689号  
■土地面積:134.22㎡(40.61坪)  
■建物面積:106.01㎡(32.07坪)

3LDK

価格

契約済



4号棟

建築確認番号:確認サービス第KS117-1310-00690号  
■土地面積:171.89㎡(51.99坪)  
■建物面積:106.00㎡(32.07坪)

4LDK

価格

契約済

