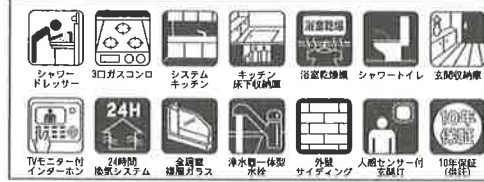




物件No.091272
豊橋鉄道渥美線「三河田原」駅バス乗車22分
「姫見台」バス停徒歩3分

●クレイドルガーデンシリーズ共通設備・仕様

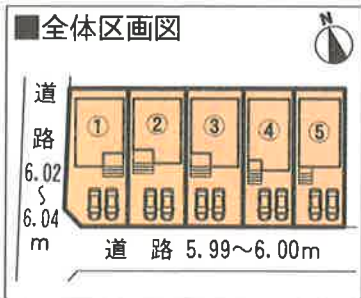


※デジタルパンフレットでご覧頂けます！

SAFE 365で地震の揺れを吸収する家
QUIE クワイエ
・地震による建物の揺れを吸収※
・繰り返す地震にも効果を発揮
・メンテナンスフリー

※当社試験棟による制震実験の結果(地震動波EC-12 最大20%まで)、建物の振動や変形を50%程度軽減できる検証結果が得られました。

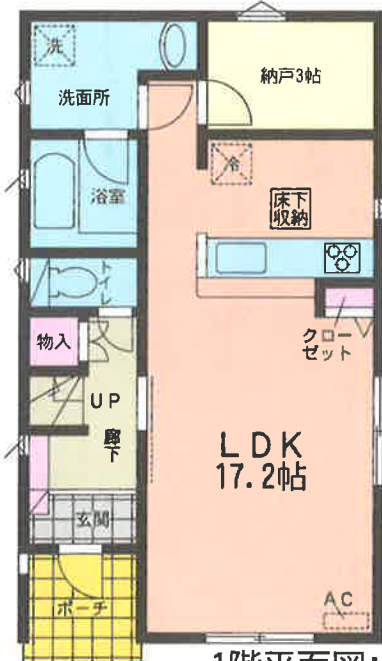
オール電化！
すまい給付金対象物件
制震装置設置住宅!!-当社HPで動画公開中-



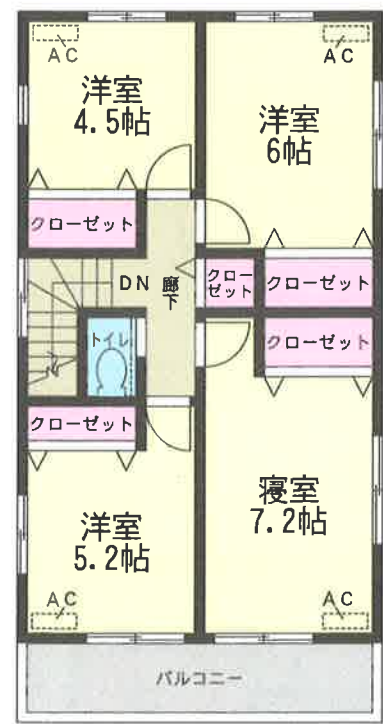
4号棟 4SLDK
敷地面積: 121.34㎡ (36.70坪)
延床面積: 99.63㎡ (30.13坪)
建築確認番号:
確認サービス第KS117-0410-51855号

納戸付き!

1,799万
価格 2,090(税込)万円



1階平面図: 48.60㎡



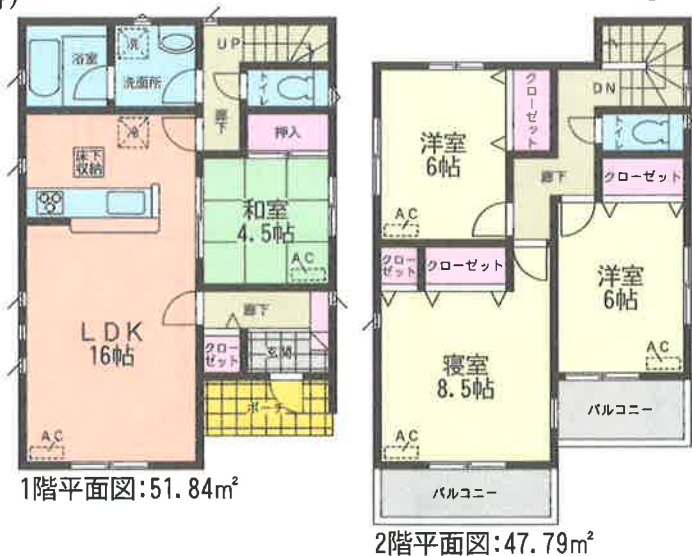
2階平面図: 51.03㎡

【物件概要】 ●所在地/愛知県田原市姫見台88番、102番、103番の各一部 ●構造・規模/在来木造サイディング貼スレート葺又は、アスファルトシングル葺、ガルバリウム鋼板横葺2階建 ●土地権利/所有権
●地目/畑 ●都市計画/市街化区域 ●用途地域/第1種低層住居専用地域 ●建ぺい率/60% ●容積率/100% ●他の法令上の制限/建基法22条指定区域 ●築年月/平成30年1月完成予定
●駐車場/有り(2台) ●現況/建築中 ●引渡し/相談 ●接道状況/南側幅員5.9~6.0m公道・西側幅員6.0m公道に接面 ●設備/電気・上下水道
●TVアンテナ・納戸・居室照明・カーテンレール・雨戸別途 ※敷地内に電柱及び支線が入る場合があります。 ※図面と現況が異なる場合は現況優先にてご了承願います。
●記載事項に誤りがある場合があります。広告掲載やご案内時には、各業者様で調査して下さい。当社では一切責任を負いません。
●築工事中の場合は安全の為、ヘルメット着用、建物へ入る場合はスリッパに履き替えて下さる様お願い致します。 ※フラット35利用可※諸条件がございますので、詳しくは担当までお問い合わせ下さい。
●売買契約書・一般媒介契約書については弊社書式以外での契約は出来かねますのでご了承下さい。

1号棟 4LDK

角地!

敷地面積: 142.94㎡ (43.23坪)
 延床面積: 99.63㎡ (30.13坪)
 建築確認番号:
 確認サービス
 第KS117-0410-51852号



価格
~~2,390~~ (税込)
 万円

2号棟 4LDK

寝室広々9.5帖!

敷地面積: 137.55㎡ (41.60坪)
 延床面積: 98.00㎡ (29.64坪)
 建築確認番号:
 確認サービス
 第KS117-0410-51853号

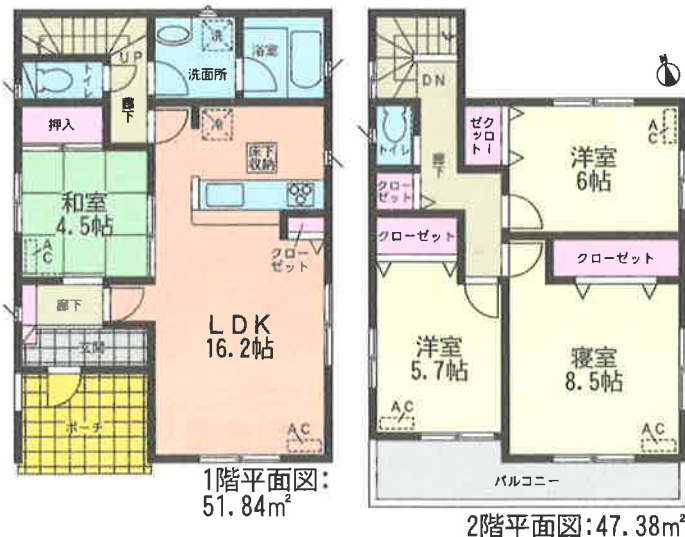


価格
~~2,290~~ (税込)
 万円

3号棟 4LDK

土間収納付き!

敷地面積: 137.55㎡ (41.60坪)
 延床面積: 99.22㎡ (30.01坪)
 建築確認番号:
 確認サービス
 第KS117-0410-51854号

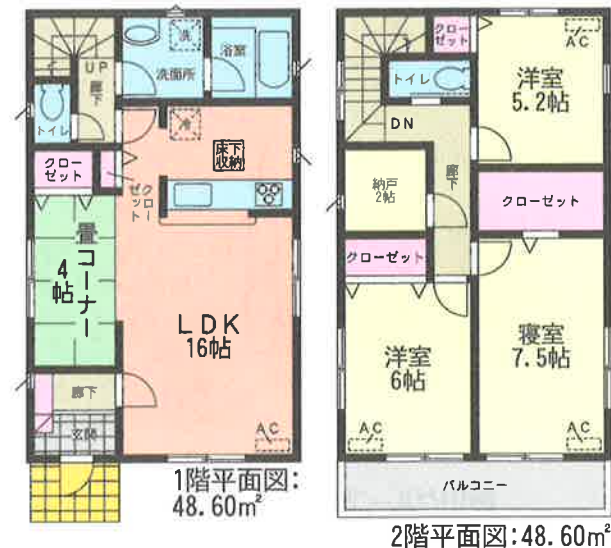


価格
~~2,290~~ (税込)
 万円

5号棟 3SLDK + 畳コーナー

敷地面積: 121.35㎡ (36.70坪)
 延床面積: 97.20㎡ (29.40坪)
 建築確認番号:
 確認サービス
 第KS117-0410-51856号

LDと一体利用可能な
 畳コーナーを
 設置した3LDK!
 納戸付き!



価格
~~2,190~~ (税込)
 万円