

新築分譲住宅



LIGNAGE

リナージュ

豊橋市神野新田町
全6棟

幹線道路近く
通勤便利♪



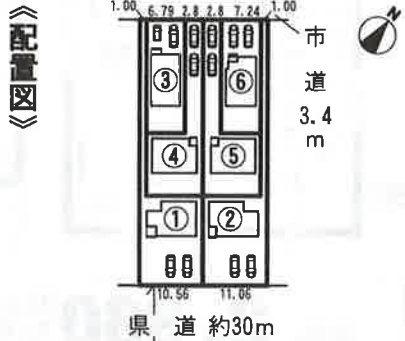
拡大図



カーナビ入力:豊橋市神野新田町ヨノ割42

学区
車呂小学校2, 100m
車呂中学校1, 640m
交通
名鉄名古屋本線
「西駅前」行バス乗車16分
「神野新田南」停徒歩3分

ライフインフォメーション
●三郷保育園.....1,020m
●ドミー神野店.....1,480m
●蒲郡信用金庫.....2,230m
●豊橋船渡郵便局.....3,100m



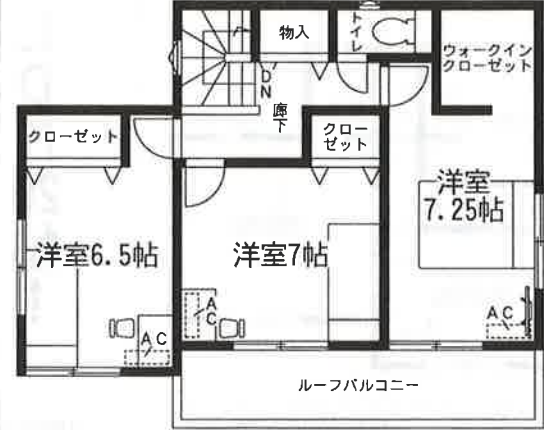
物件概要

- 所在地:豊橋市神野新田町字ヨノ割41番2,42番
- 建物規模:木造2階建アスファルトシングル葺きサイディング張り
- 土地権利:所有権
- 都市計画:市街化区域
- 建ぺい率:60%
- 用途:22条地域
- 築年月:平成30年3月下旬頃完成予定
- 現況:建築中
- 接道状況:北側3.4mの公道、南側30mの公道に接面
- 設備:公営水道・浄化槽・中部電力・個別LPG
- 建築確認番号:確認サービス第KS117-3110-50259~50264号(1~6号棟)
- 備考:※納戸・カーテン・照明・TVアンテナ等は、オプションとなります。※工事中の場合においては、安全の為ヘルメットの着用をお願い致します。又、内覧の際はスリッパに履き替えて下さいませようお願いします。※宅地内に電柱及び変電が入る場合があります。※司法書士は、当社の指定になります。※電波障害が発生する場合があります。その場合の共設アンテナケーブルテレビ等の接続及び使用料等、放送受信に要する費用は買主の負担となります。※施工基準は売主指定とし、仕様及び建物図面は、現場の施工上または価格改定等の情勢により予告なく変更する場合があります。※記載事項に誤りがある可能性があるので、各仲介業者様で調査のうえ、広告掲載及びご案内して下さい。尚、当社では一切責任を負いません。※浄化槽設置に伴う法定検査料11,130円(振込手数料含む)は買主負担となります。決済時に合わせてお支払い下さい。

敷地広々40坪~62坪!

1号棟 ◆土地面積:198.95㎡ ◆建物面積:99.80㎡ **2,380**(税込)万円

4LDK+WIC



2階平面図:50.11㎡

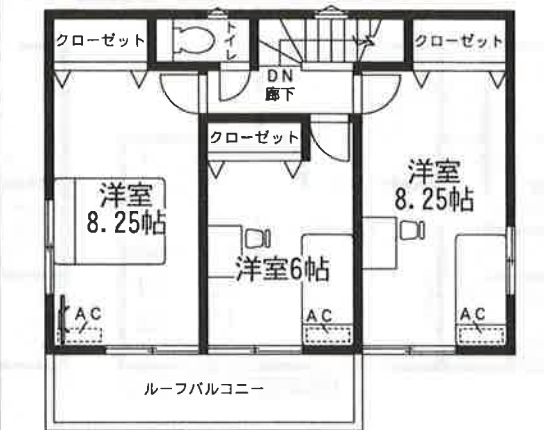


1階平面図:49.69㎡

- 基礎:ベタ基礎(基礎パッキン採用)
- 断熱:2枚(断熱による)
- 窓:樹脂サッシ
- キッチン:水栓付ハンドシャワー・水栓・床下収納
- トイレ:壁掛式
- 洗面:洗面乾燥機付
- 収納:クローゼット
- キッチン:750サイズ、収納付三面鏡
- トイレ:1.2リットルウォッシュレット付
- 洗面:テレビモニター付
- 洗濯機:洗濯機専用スペース
- カーテン:遮光カーテン(1階一部)
- 床:フローリング

4号棟 ◆土地面積:161.68㎡ ◆建物面積:98.76㎡ **2,180**(税込)万円

4LDK



2階平面図:48.45㎡



1階平面図:50.31㎡

- 基礎:ベタ基礎(基礎パッキン採用)
- 断熱:2枚(断熱による)
- 窓:樹脂サッシ
- キッチン:水栓付ハンドシャワー・水栓・床下収納
- トイレ:壁掛式
- 洗面:洗面乾燥機付
- 収納:クローゼット
- キッチン:750サイズ、収納付三面鏡
- トイレ:1.2リットルウォッシュレット付
- 洗面:テレビモニター付
- 洗濯機:洗濯機専用スペース
- カーテン:遮光カーテン(1階一部)
- 床:フローリング

フラット35S
長期固定金利の
フラット35S対応物件

※図面と現況が相違する場合は現況優先とします。
※家具(ベッド・机・イス・ソファ等)、家電(冷蔵庫・洗濯機・TV・AC)は別途

2号棟

価格 **2,380** (税込) 万円

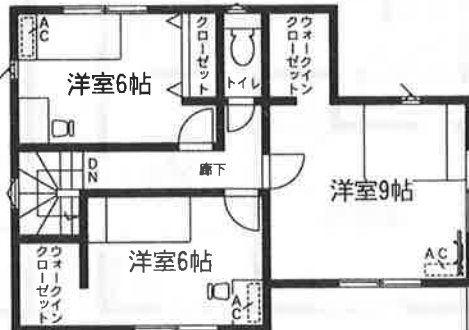
- ◆土地面積: 206.78㎡
- ◆建物面積: 99.80㎡

4LDK+2WIC

主寝室9帖!



1階平面図: 50.52㎡



2階平面図: 49.28㎡

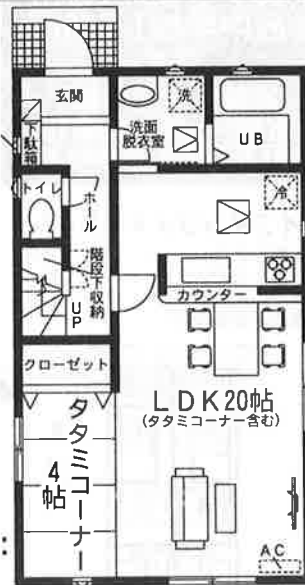
3号棟

価格 **2,380** (税込) 万円

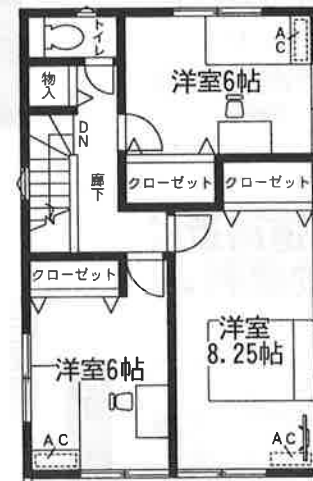
- ◆土地面積: 134.54㎡
- ◆建物面積: 99.39㎡

3LDK

LDK 20帖!



1階平面図: 52.18㎡



2階平面図: 47.21㎡

5号棟

価格 **2,180** (税込) 万円

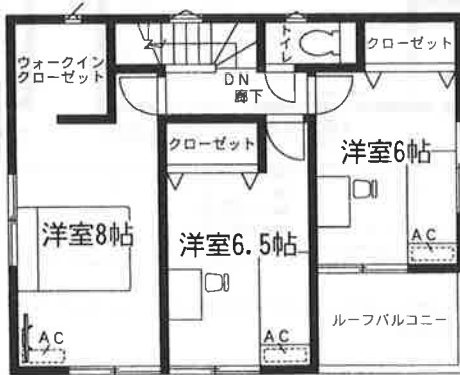
- ◆土地面積: 166.93㎡
- ◆建物面積: 97.52㎡

4LDK+WIC

全室南向き!



1階平面図: 50.31㎡



2階平面図: 47.21㎡

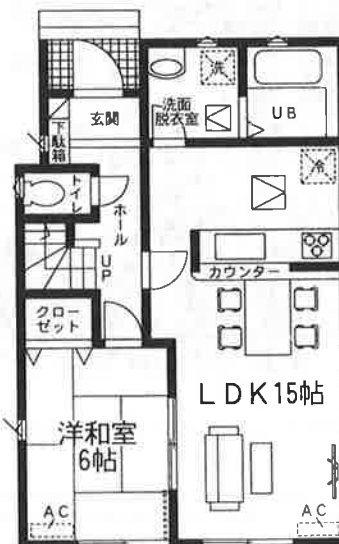
6号棟

価格 **2,380** (税込) 万円

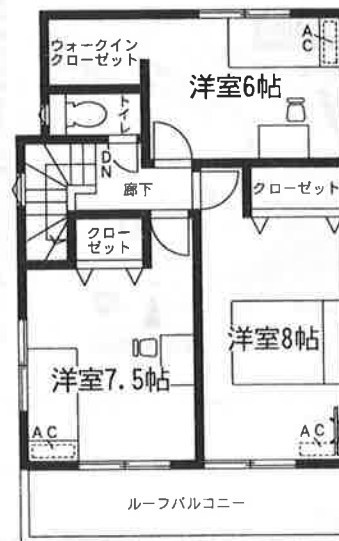
- ◆土地面積: 143.83㎡
- ◆建物面積: 98.55㎡

4LDK + WIC

洋和室 6帖!



1階平面図: 51.14㎡



2階平面図: 47.41㎡