

新築分譲住宅

# Livele Garden.S

全3棟  
豊橋市花田町越水

■物件概要

- ◆所在地: 愛知県豊橋市花田町字越水38
- ◆交通: 東海道本線「豊橋」駅バス乗車7分  
「新栄」バス停徒歩8分
- ◆総戸数: 3棟 ◆販売戸数: 2棟
- ◆土地面積: ①161.39㎡(48.82坪)、②216.34㎡(65.44坪)
- ◆建物面積: ①105.17㎡(31.81坪)、②106.01㎡(32.06坪)
- ◆建物構造: 木造在来軸組工法2階建(910モジュール)
- ◆土地権利: 所有権
- ◆地目: 田(地目は引渡しまでに宅地に変更いたします。)
- ◆都市計画: 市街化区域
- ◆用途地域: 第2種住居地域
- ◆建ぺい率: 60%
- ◆容積率: 200%
- ◆築年月: 2018年2月上旬完成予定
- ◆駐車場: カースペース有
- ◆現況: 建築中
- ◆引渡日: 2018年2月中旬予定
- ◆接道状況: 南西側3.6m公道
- ◆設備: 中部電力・都市ガス  
公営水道・本下水

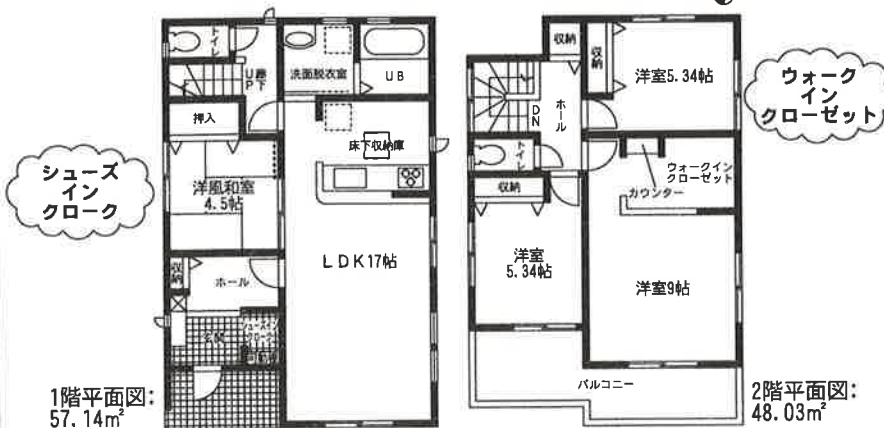


設計住宅性能評価取得済  
閑静な住宅街

花田小学校1,000m(徒歩13分)、羽田中学校700m(徒歩9分)

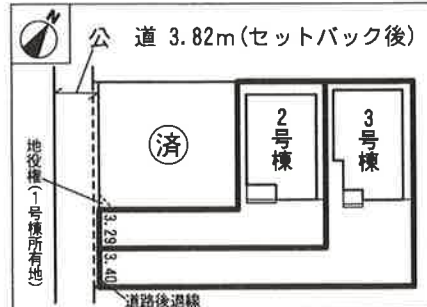
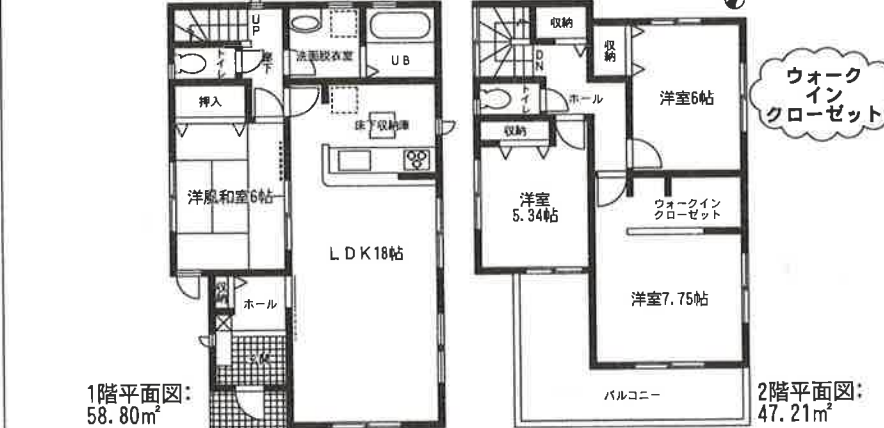
2号棟 建築確認番号: 確認サービス第KS117-1310-01644号  
■土地面積: 161.39㎡(48.82坪) ■建物面積: 105.17㎡(31.81坪) 4LDK 価格 2,780(税込)万円

セットバック部分は市へ寄付採納予定です。



3号棟 建築確認番号: 確認サービス第KS117-1310-01645号  
■土地面積: 216.34㎡(65.44坪) ■建物面積: 106.01㎡(32.06坪) 4LDK 価格 2,980(税込)万円

セットバック部分は市へ寄付採納予定です。



35年保証システム採用 地盤保証20年付

設計住宅性能評価書取得済  
耐震等級等、5項目で最高等級取得

フラット35S  
長期固定金利のフラット35S対応物件

- ライフインフォメーション
- ヤマナカ西羽田店.....600m
  - 豊橋往完郵便局.....750m
  - 花田小学校.....1,000m
  - 羽田中学校.....700m
  - サークルK豊橋花田町店.....150m

完成前契約のサービスキャンペーン

- 着工前契約 ⇒ オール電化仕様
- 上棟前契約 ⇒ キッチン・洗面化粧台 ハイグレード仕様
- 完成前契約 ⇒ 全居室カーテン・カーテンレール設置

※2018年3月までにお引渡しの場合に限ります。  
※現況につきましては営業担当までお問い合わせ下さい