



GRAFARE
豊川市為当町4・5・6号棟
新築分譲住宅全6棟

耐久力
厚さ37mm!

防音力
70dB

防火力
「風化化成パワーボード」

NEW TACTHOME

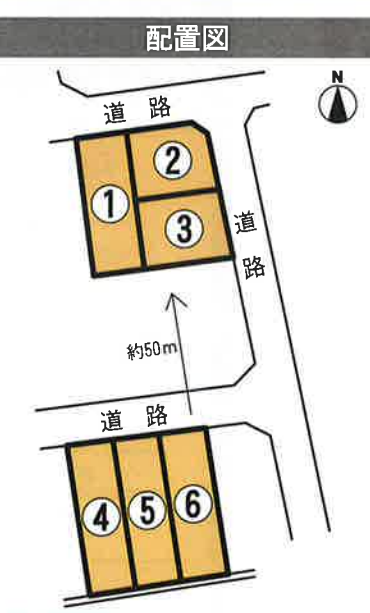
耐震等級3☆☆☆
劣化の軽減等級3☆☆☆
維持管理対策等級3☆☆☆
断熱等性能等級4☆☆☆☆

住宅性能UP
最高等級★

充実の標準仕様



現地案内図

物件概要

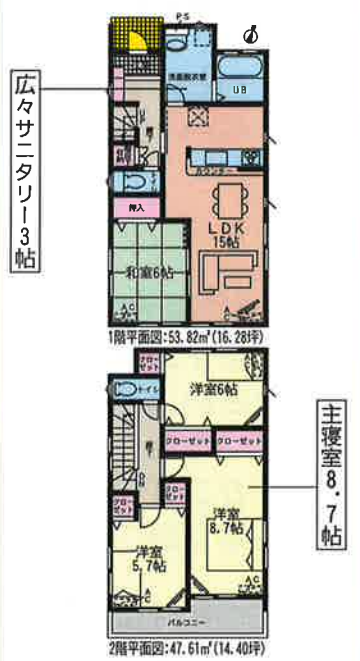
■所在地/愛知県豊川市為当町椎木351番・358番 ■交通/東海道本線「愛知御津」駅下車徒歩約5分 ■地目/宅地 ■都市計画/市街化区域 ■用途地域/第1種住居地域 ■建ぺい率/60% ■容積率/200% ■設備/水道・個別LPG・本下水 ■建物構造/木造ALC張りスレート葺2階建て ■間取/4LDK ■権利/所有権 ■現況/建築中 ■完成/平成30年1月下旬完成予定 ■引渡日/相談 ■接道/北側6.00m公道、東側6.00m公道 ■備考/※価格は全て代金総額を表示しております。※TVアンテナ、網戸、照明器具(LDK・居室以外)、カーテンレールはオプションとなります。※電波障害等によるケーブルTV・共聴アンテナの申し込みはおお客様の負担となります。※電気の供給の為敷地内に電柱及び支線が入る場合があります。※図面と現況に相違がある場合は現況を優先とします。※建物、外構の仕様及び仕上げは売主の指定とします。※司法書士、土地家屋調査士は売主指定となります。 ■国府小学校約2,400m(徒歩約30分)、西部中学校約3,120m(徒歩約39分)、椎木公園まで約240m(徒歩約3分)、スーパーおおばまで約400m(徒歩約5分)、ファミリーマートまで約500m(徒歩約6分)、御津クリニックまで約1,300m(徒歩約17分)

物件番号G2900143(29.10.19公開)より値下げしました。

4号棟

■土地面積/167.10㎡(50.54坪)
■建物面積/101.43㎡(30.68坪)
■建築確認番号/第H29確認建築静達住ま04821号

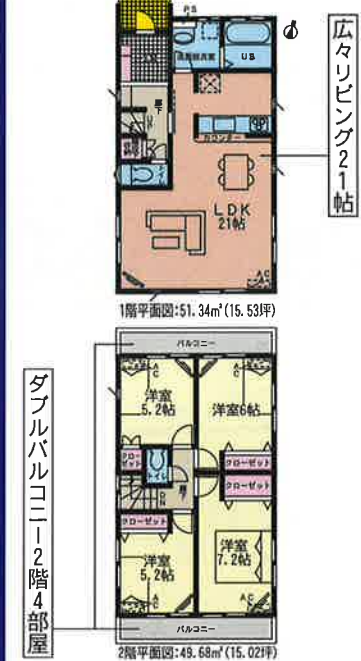
価格 2,630 → **2,480** (税込) 万円

5号棟

■土地面積/165.70㎡(50.12坪)
■建物面積/101.02㎡(30.55坪)
■建築確認番号/第H29確認建築静達住ま04822号

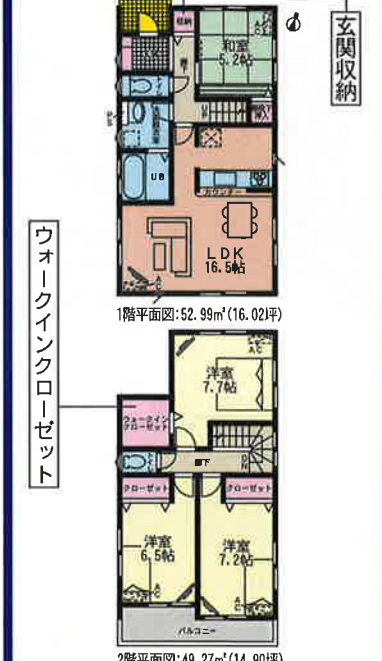
価格 2,630 → **2,480** (税込) 万円

6号棟

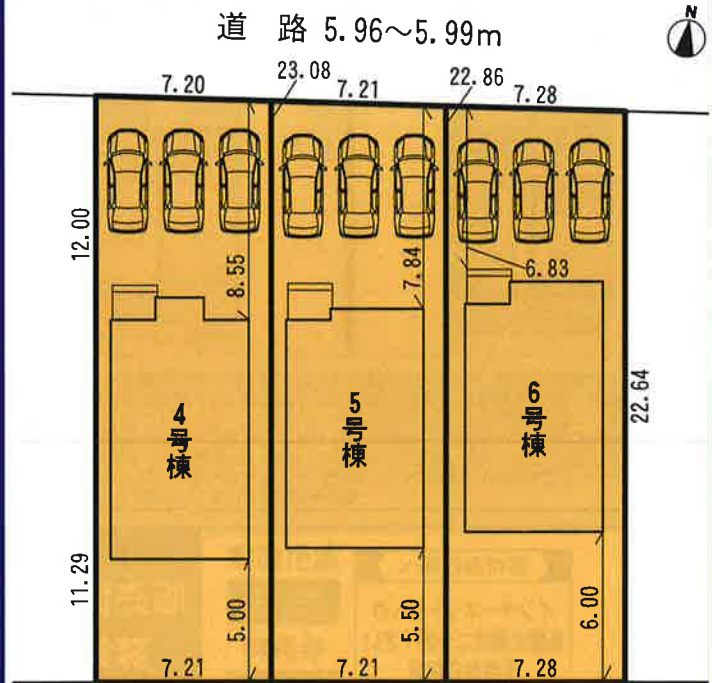
■土地面積/165.76㎡(50.14坪)
■建物面積/102.26㎡(30.93坪)
■建築確認番号/第H29確認建築静達住ま04823号

価格 2,630 → **2,480** (税込) 万円

GARAFARE 豊川市為当町 新築分譲住宅全6棟 4・5・6号棟 別紙1・2・3号棟

区画整理地内 閑静な住宅地 ぜひ現地ご覧下さい♪



全棟値下げ しました!

①4・5・6号棟それぞれ間取りが異なります。お好みの物件をお探し下さい。6号棟から北に50m歩いていただくと、弊社1・2・3号棟物件がございます。そちらもぜひご覧下さい!

②住宅性能評価取得物件
耐震等級最高等級3です!

③地盤保証20年!白アリ保証5年(延長可)

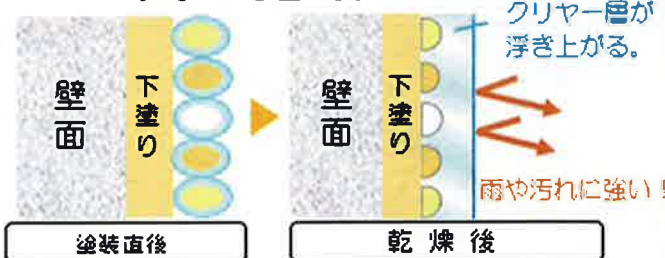
④お引渡後の内外装
アフターサービス保証有り!



外壁材：ヘーベルパワーボード
外壁塗料：水性ペリアートUV
参考画像

外壁塗料グレードUP!

(ニッペ 水性ペリアートUV)



塗装直後

乾燥後

塗装後、クリアー粒子同士が結合してクリアー層を作る!
クリアー層により下記6つの機能がUP!

6つの効能 UP!

- | | |
|------------|----------|
| 1. 高耐候性 | 2. 高意匠性 |
| 3. 防藻・防かび性 | 4. 微弾性機能 |
| 5. 完全水系 | 6. 低汚染性 |

タクトホーム(株)浜松店

外壁材塗料グレードUP↑

外壁材パワーボード(ALC)と合わさってよりいっそ
う外壁材が長持ちするようになりました♪