

新築分譲住宅

Livele Garden.S

全3棟

豊橋市朝丘町第2

全棟整形地
玄関鍵カードキー

■物件概要

- ◆所在地: 愛知県豊橋市朝丘町66
- ◆交通: 豊鉄東田本線「競輪場前」電停徒歩6分
- ◆総戸数: 全3棟 ◆販売戸数: 3棟
- ◆土地面積: ①121.80㎡、②130.23㎡、③130.13㎡
- ◆建物面積: ①103.11㎡、②106.01㎡、③105.181㎡
- ◆建物構造: 木造在来軸組工法2階建(910モジュール)
- ◆土地権利: 所有権 ◆地目: 宅地
- ◆都市計画: 市街化区域
- ◆用途地域: 第1種中高層住居専用地域
- ◆建ぺい率: 60%
- ◆容積率: 200%
- ◆築年月: 2018年3月中旬完成予定
- ◆駐車場: カースペース有
- ◆現況: 造成中
- ◆引渡日: 2018年3月下旬予定
- ◆接道状況: 北側幅員5.9mの公道に接面
- ◆設備: 中部電力・都市ガス・本下水



東田小学校1,200m(徒歩15分)、青陵中学校2,200m(徒歩28分)

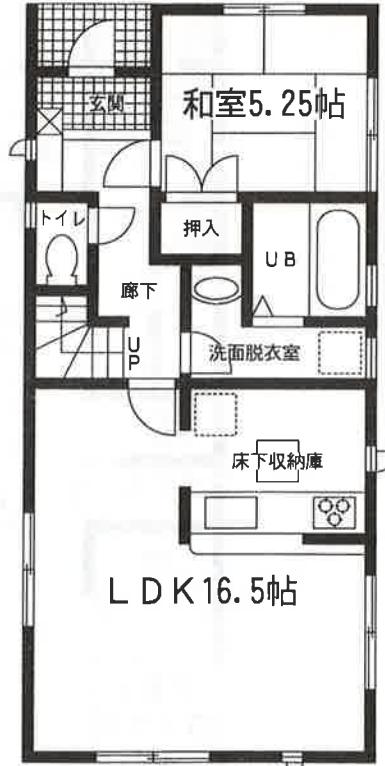
1号棟

建築確認番号: 確認サービス第KS17-1310-01841号(平成29年11月8日)
 ■土地面積: 121.80㎡ (36.84坪)
 ■建物面積: 103.11㎡ (31.20坪)

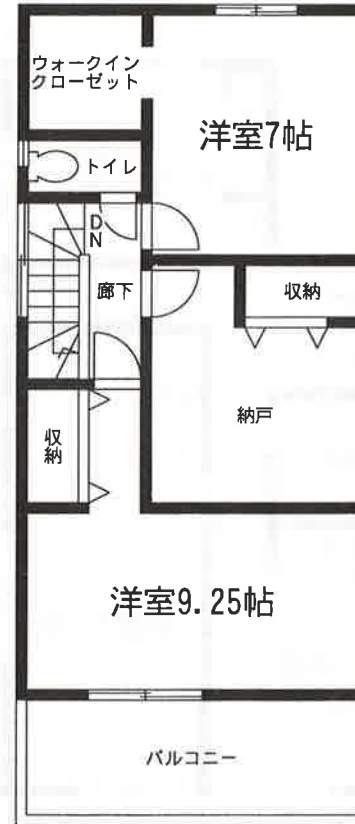
3LDK 価格 **2,930** (税込) 万円

ウォークインクローゼット

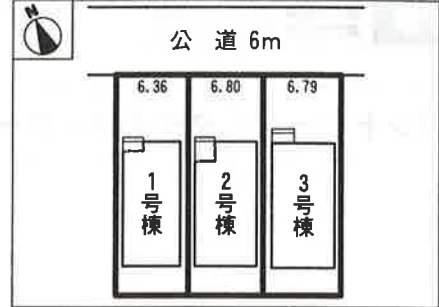
広々リビング



1階平面図: 53.00㎡



2階平面図: 50.11㎡



35年保証
システム採用

地盤保証
20年付

フラット35S

長期固定金利のフラット35S対応物件

ライフインフォメーション

- サンヨネ東店.....570m
- 豊橋岩田郵便局.....410m
- 東田小学校.....1,200m
- 青陵中学校.....2,200m
- 春田保育園.....460m

完成前契約の サービスキャンペーン

- 着工前契約
⇒オール電化仕様
- 上棟前契約
⇒キッチン・洗面化粧台
ハイグレード仕様
- 完成前契約
⇒全居室カーテン・
カーテンレール設置

※2018年3月までにお引渡しの場合に限ります。
 ※現況につきましては営業担当までお問い合わせ下さい

2号棟

建築確認番号:確認サービス第KS117-1310-01842号(平成29年11月8日)
■土地面積:130.23㎡(39.39坪)
■建物面積:106.01㎡(32.07坪)

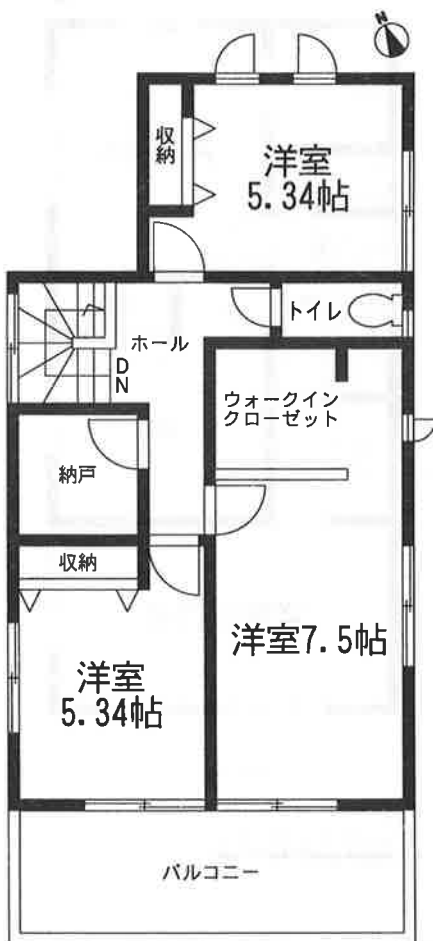
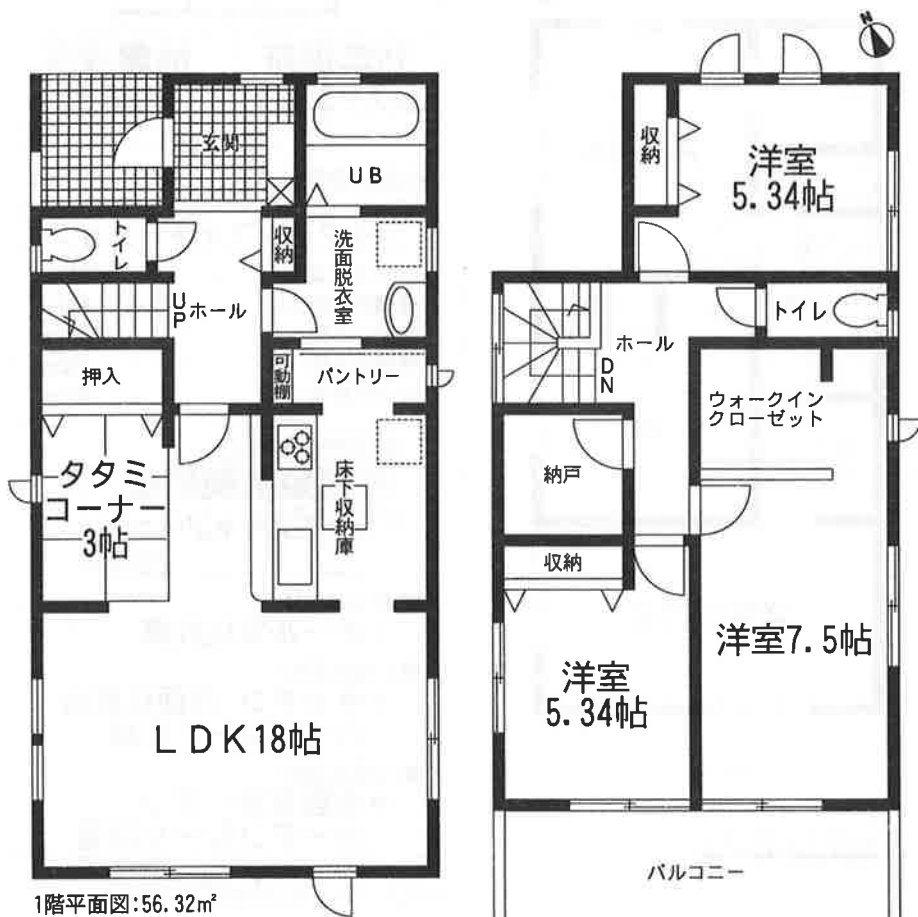
3LDK

価格 **2,980** (税込) 万円

パントリー

タタミコーナー

ウォークインクローゼット



3号棟

建築確認番号:確認サービス第KS117-1310-01843号(平成29年11月8日)
■土地面積:130.13㎡(39.36坪)
■建物面積:105.18㎡(31.82坪)

3LDK

価格 **3,050** (税込) 万円

タタミコーナー

階段下収納

ウォークインクローゼット

