

新築分譲住宅

# Livele Garden.S

全3棟

## 豊橋市東小鷹野第3

玄関鍵カードキー  
駐車場2台分あり  
交通量の少ない閑静な住宅街

■物件概要

- ◆所在地：愛知県豊橋市東小鷹野三丁目14-1
- ◆交通：豊橋鉄道東田本線「赤岩口」電停徒歩11分
- ◆総戸数：全3棟 ◆販売戸数：2棟
- ◆土地面積：①158.78㎡、②143.32㎡、③170.97㎡
- ◆建物面積：①105.59㎡、②106.01㎡、③105.17㎡
- ◆建物構造：木造在来軸組工法2階建(910モジュール)
- ◆土地権利：所有権
- ◆地目：畑(※引渡しまでに宅地に変更致します。)
- ◆都市計画：市街化区域
- ◆用途地域：第2種低層住居専用地域
- ◆建ぺい率：60%
- ◆容積率：100%
- ◆築年月：2017年11月下旬完成予定
- ◆駐車場：カースペース有
- ◆現況：建築中
- ◆引渡日：2017年12月上旬予定
- ◆接道状況：北側幅員5.8m、西側幅員6mの公道に接面
- ◆設備：中部電力・都市ガス・公営水道・本下水

〈学区〉  
鷹丘小学校(距離850m・徒歩11分)  
東陵中学校(距離900m・徒歩12分)



拡大図



現地案内図

### 耐久性と快適性を追求した基礎・工法

- ベタ基礎…建物の強度を決める基礎に鉄筋入りコンクリートベタ基礎を採用。
- キソパッキン工法…構造安全性、耐久性、換気機能に優れたキソパッキン工法を採用。
- 防腐・防蟻処理など他、多数あり。お問い合わせください。

※図面と現況に相違がある場合は現況優先とします。

※宅地内に電柱及び支線が入る場合があります。

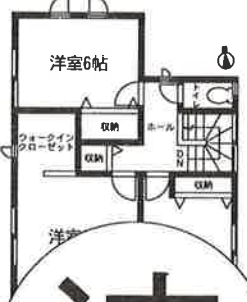
※司法書士は、売主の指定になります。

※工事中の場合においては安全の為ヘルメットの着用を、完成現場においてはスリッパに履き替えてくださるようお願い致します。

※910モジュール

### フラット35S 長期固定金利のフラット35S対応物件

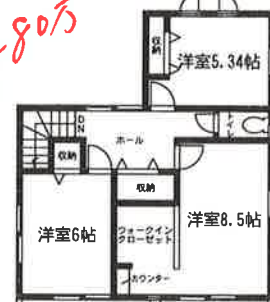
1号棟	価格	契約済	土地面積	2号棟	価格	2,680万円	土地面積	3号棟	価格	2,880万円	土地面積
間取り			158.78㎡(46.03坪)	間取り			143.32㎡(43.35坪)	間取り			170.97㎡(51.71坪)
4LDK			建物面積:105.59㎡(31.94坪)	4LDK			建物面積:106.01㎡(32.06坪)	4LDK			建物面積:105.17㎡(31.81坪)
			建築確認番号:確認サービス票KS117-1310-01159号(平成29年7月12日)				建築確認番号:確認サービス票KS117-1310-01160号(平成29年7月12日)				建築確認番号:確認サービス票KS117-1310-01161号(平成29年7月12日)



2階平面図: 45㎡



1階平面図: 57.14㎡



2,480万円

2階平面図: 49.69㎡



1階平面図: 56.32㎡



2,680万円

2階平面図: 48.03㎡



1階平面図: 57.14㎡

### 《配置図》

