

新築分譲住宅

Livele Garden.S

全2棟
豊橋市牟呂町大塚

南庭先最大約 5.00 m
全棟車駐車2台可能

■物件概要

- ◆所在地：愛知県豊橋市牟呂町大塚46-2
 - ◆交通：東海道本線「豊橋」駅バス乗車9分、「西部団地」バス停徒歩6分
 - ◆総戸数：2棟 ◆販売戸数：2棟
 - ◆土地面積：①142.28㎡②155.24㎡ ◆建物面積：①106.01㎡②106.01㎡
 - ◆建物構造：木造在来軸組工法2階建(910モジュール)
 - ◆土地権利：所有権
 - ◆地目：雑種地(地目は引渡までに宅地に変更します。)
 - ◆都市計画：市街化区域
 - ◆用途地域：第1種中高層住居専用地域
 - ◆建ぺい率：60%
 - ◆容積率：200%
 - ◆築年月：2017年12月上旬完成予定
 - ◆駐車場：車両駐車2台可
 - ◆現況：建築中
 - ◆引渡日：2017年12月中旬予定
 - ◆設備：中部電力・都市ガス
公営水道・浄化槽
- (学区) 汐田小学校(距離440m・徒歩6分)
牟呂中学校(距離1,800m・徒歩23分)



現地案内図



耐久性と快適性を追求した基礎・工法

- ベタ基礎…建物の強度を決める基礎に鉄筋入りコンクリートベタ基礎を採用。
- キノパッキン工法…構造安全性、耐久性、換気機能に優れたキノパッキン工法を採用。
- 防腐・防蟻処理など他、多数あり。お問い合わせください。

※図面と現況に相違がある場合は現況優先とします。
※宅地内に電柱及び支線が入る場合があります。
※司法書士は、売主の指定になります。
※工事の場合においては安全の為ヘルメットの着用を、完成現場においてはスリッパに履き替えてくださるようお願い致します。
※910モジュール

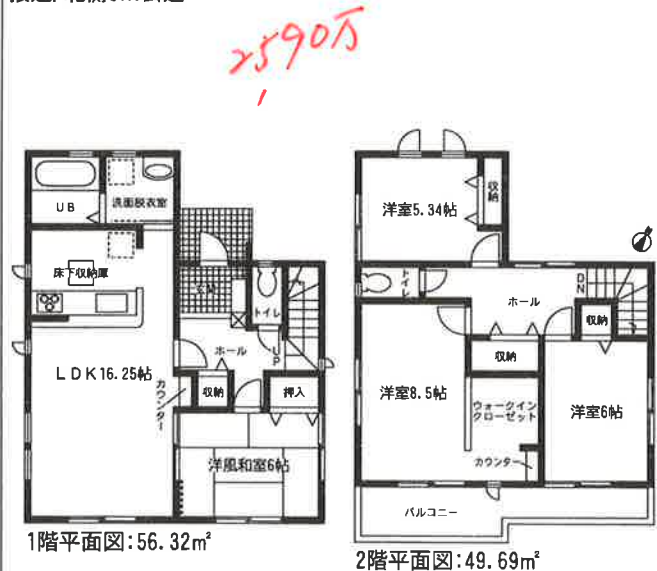
フラット3S 長期固定金利のフラット3S対応物件

《配置図》



1号棟	価格 2,780 万円 (税込)	土地面積：142.28㎡(43.04坪)	2号棟	価格 2,910 万円 (税込)	土地面積：155.24㎡(46.96坪)
間取り		建物面積：106.01㎡(32.07坪)	間取り		建物面積：106.01㎡(32.07坪)
4LDK	建築確認番号：確認サービス第KS117-1310-01316号		4LDK	建築確認番号：確認サービス第KS117-1310-01317号	

接道/北側8m公道



接道/北側8m公道
敷地延長：46.65㎡

