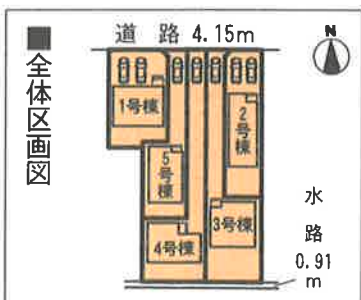




物件No.093125

JR飯田線「船町」駅徒歩4分



●クレイドルガーデンシリーズ共通設備・仕様



※デジタルパンフレットでご覧頂けます！



SAFE 365で地震の揺れを吸収する家

QUIE クワイエ

- ・地震による建物の揺れを吸収※
- ・繰返す地震にも効果を発揮
- ・メンテナンスフリー

※当社試験棟による制震実験の結果(地震動動向J-1.2 最大200%まで)、建物の振動や変形を50%程度軽減できる検証結果が得られました。

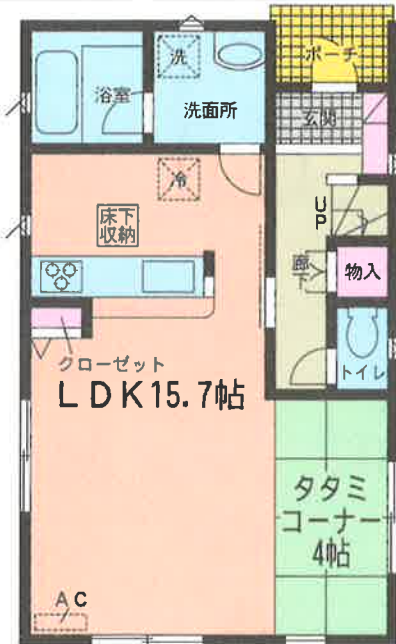
吉田方小学校 徒歩18分(1,400m)
吉田方中学校 徒歩33分(2,600m)
すまい給付金対象物件!!
制震装置設置住宅!!-当社HPで動画公開中-

5号棟 3LDK +タタミコーナー

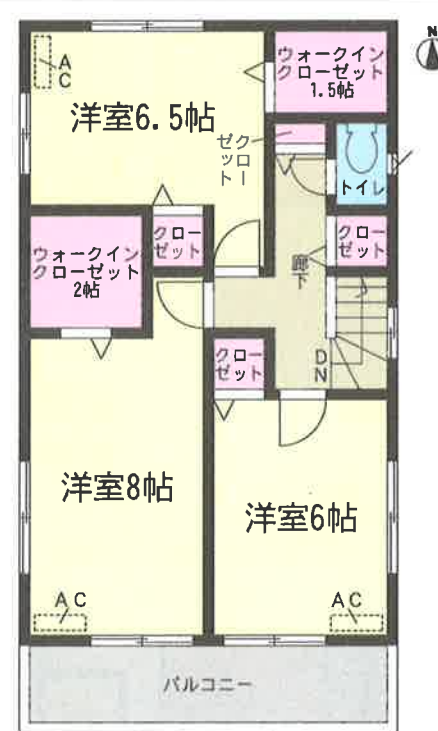
敷地面積: 128.29㎡ (38.80坪)
延床面積: 95.58㎡ (28.91坪)
建築確認番号: 確認サービス 第KS117-0410-51171号

ウォークイン
クローゼット付き!

1,799万
価格 ~~2,199~~ (税込) 万円



1階平面図: 46.98㎡



2階平面図: 48.60㎡

【物件概要】 ●所在地/愛知県豊橋市野田町野田178番の一部、179番1,2 ●構造・規模/在来木造サイディング貼スレート葺又は、アスファルトシングル葺、ガルバリウム鋼板横葺2階建 ●土地権利/所有権 ●地目/宅地 ●都市計画/市街化区域 ●用途地域/準工業地域 ●建ぺい率/60% ●容積率/200% ●他の法令上の制限/建築法22条指定区域 ●築年月/平成29年10月完成 ●駐車場/有り(2台) ●現況/完成済 ●引渡日/相談 ●接道状況/北側幅員4.1m公道 ●設備/電気・上下水道・都市ガス ●その他/3号棟路地状部分69.72㎡、4号棟路地状部分80.08㎡、5号棟路地状部分50.68㎡

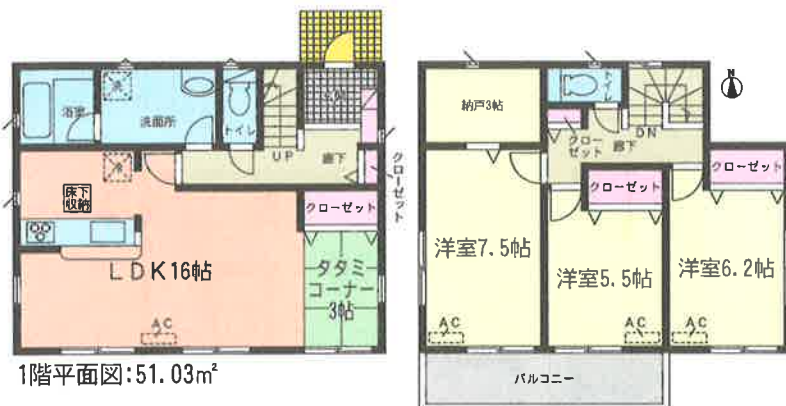
吉田方小学校 住宅瑕疵担保責任供託 フラット35利用可
吉田方中学校 カースペース2台以上

※TVアンテナ・網戸・扉面照明・カーテンレール・戸別別途。 ※敷地内に電柱及び支線が入る場合があります。 ※図面と現況が異なる場合は現況優先にてご了承願います。
※記載事項に誤りがある場合があります。 正告掲載やご案内時には、各業者様で調査して下さい。 当社では一切責任を負いません。
※工事中の場合は安全の為、ヘルメット着用、建物へ入る場合はスリッパに履き替えて下さる様お願い致します。 ※フラット35利用※諸条件がございますので、詳しくは担当までお問い合わせ下さい。
※売買契約書・一般媒介契約書については弊社書式以外での契約は出来かねますのでご了承下さい。

1号棟 **3SLDK**
+タタミコーナー

全室南向き!
納戸付き!

敷地面積: 139.84㎡ (42.30坪)
延床面積: 98.82㎡ (29.89坪)
建築確認番号: 確認サービス第KS117-0410-51167号



1階平面図: 51.03㎡

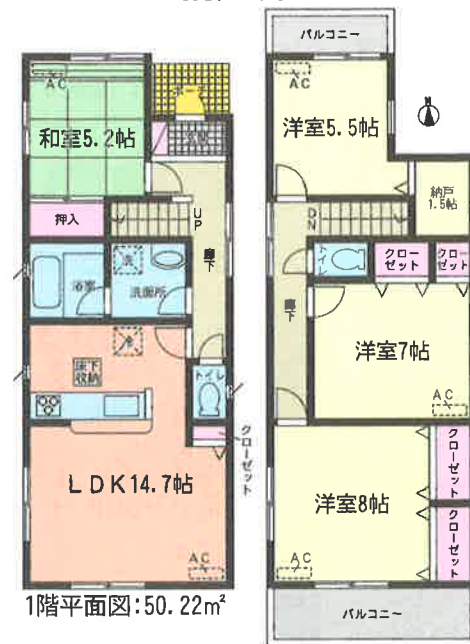
2階平面図: 47.79㎡

価格 ~~2,599~~ (税込) 万円 **2,399万**

2号棟 **4SLDK**

納戸付き!

敷地面積: 133.58㎡ (40.40坪)
延床面積: 98.82㎡ (29.89坪)
建築確認番号: 確認サービス第KS117-0410-51168号



1階平面図: 50.22㎡

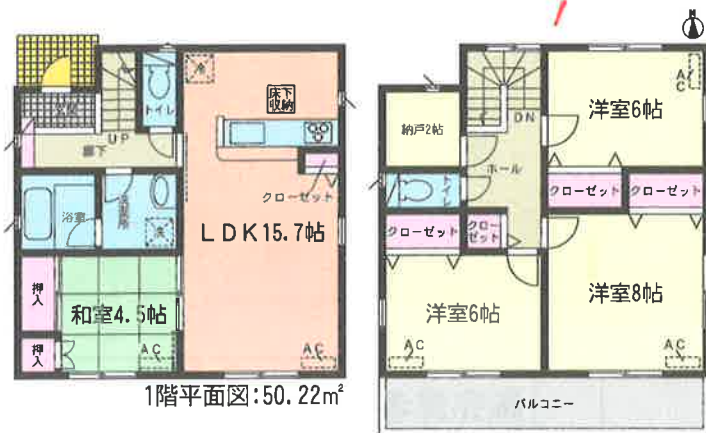
2階平面図: 48.60㎡

価格 ~~2,499~~ (税込) 万円 **2,299万**

3号棟 **4SLDK**

納戸付き!
駐車3台可!

敷地面積: 188.54㎡ (57.03坪)
延床面積: 100.44㎡ (30.38坪)
建築確認番号: 確認サービス第KS117-0410-51169号



1階平面図: 50.22㎡

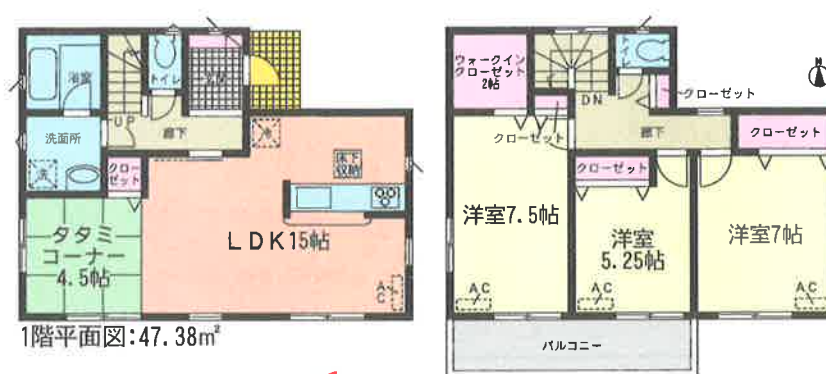
2階平面図: 50.22㎡

価格 ~~2,399~~ (税込) 万円 **2,199万**

4号棟 **3LDK**
+タタミコーナー

全室南向き!
ウォークインクローゼット付き!
駐車4台可!

敷地面積: 179.62㎡ (54.33坪)
延床面積: 94.76㎡ (28.66坪)
建築確認番号: 確認サービス第KS117-0410-51170号



1階平面図: 47.38㎡

2階平面図: 47.38㎡

価格 ~~2,399~~ (税込) 万円 **2,199万**