

新築分譲住宅

Livele Garden.S

全11棟

豊川第33為当町

学区
 国府小学校1,800m(徒歩23分)
 西部中学校2,400m(徒歩30分)

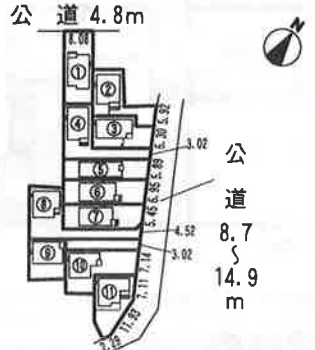
交通
 東海道本線
 「愛知御津」駅徒歩9分

☆10年保証(主要構造部分等)
 ☆フラット35S対応
 ☆外構工事込み
 ☆浴室換気乾燥暖房機

すまい給付金対応物件



《配置図》



○物件概要

- 所在地/愛知県豊川市為当町市木65-1
- 構造規模/木造在来軸組工法2階建(910モジュール)
- 土地権利/所有権 ●地目/雑種地
- 都市計画/市街化区域
- 用途地域/第1種住居地域
- 建ぺい率/60% ●容積率/200%
- 現況/建築中
- 完成日/2018年1月中旬完成予定
- 引渡し日/2018年1月下旬予定
- 駐車場/カースペース2台分
- 接道状況/東側15m公道、南側8.8m公道、北側4.3m公道に接面
- 設備/中部電力・個別LPG・公営水道・浄化槽
- 備考/照明器具・カーテンレール・カーテン・テレビアンテナ(有線を含む)洗濯機用防水パン・2階両戸は付きません。
 ※司法書士は、当社の指定になります。
 ※机上分掌につき地積の増減が生じる場合があります。
 ※図面と現況が相違する場合、現況を優先します。
 ※宅地内に電柱及び支線が入る場合があります。
 ※工事途中の場合においては安全のためヘルメットの着用を、完成現場においてはスリッパに履き替えて下さるようお願い致します。
 (※1)登記上の持分を有し、自己居住・一定収入以下などの給付要件を満たしていないと申請できません。

広告有効期限2017年11月15日迄

No68900257より値下げしました!!

① ~~2,680~~ (税込) 万円 *2580万*

◆土地面積:167.22㎡(約50.58坪)
 ◆建物面積:106.01㎡(約32.06坪)

4LDK+WIC

1階平面図: 58.80㎡
 2階平面図: 47.21㎡

建築確認番号:確認サービス第KS117-1310-01507号

② ~~2,630~~ (税込) 万円 *2530万*

◆土地面積:157.18㎡(約47.54坪)
 ◆建物面積:105.80㎡(約32.00坪)

4LDK+WIC

1階平面図: 57.56㎡
 2階平面図: 48.24㎡

建築確認番号:確認サービス第KS117-1310-01508号

③ ~~2,780~~ (税込) 万円 *2680万*

◆土地面積:145.73㎡(約47.08坪)
 ◆建物面積:106.00㎡(約32.06坪)

4LDK+WIC

1階平面図:57.14㎡
 2階平面図:48.86㎡

建築確認番号:確認サービス第KS117-1310-01509号

フラット35S
 長期固定金利の
 フラット35S対応物件
 (省エネルギー性)

暮らしの快適を彩る充実の設備・仕様

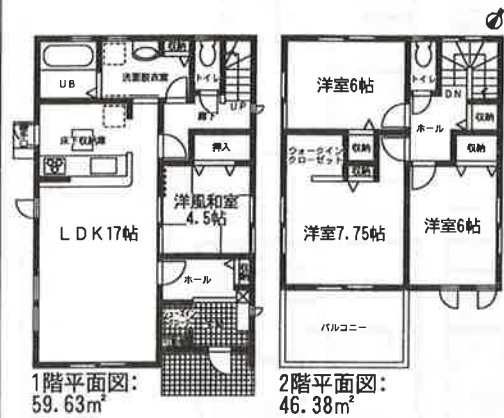
- システムキッチン(人造大理石使用)
- テレビモニター付インターホン(訪客が一目でわかります)
- トイレ・2階共用シャワレット機能付
- 洗面化粧台 シャープドレッサー
- 床下収納(食材等の保管に重宝)
- 照明器具(玄関外)
- 浴室暖房乾燥機

耐久性と快適性を追求した基礎・工法

- ベタ基礎・建物の強度を決める基礎に鉄筋入りコンクリートベタ基礎を採用。
- キソパッキン工法→構造安全性、耐久性、換気機能に優れたキソパッキン工法を採用。
- 防蟻・防蟻措置など他、お問い合わせください。

④ **2,380**万円 (税込) 4LDK+WIC

◆土地面積:175.58㎡(約53.11坪) ◆建物面積:106.01㎡(約32.06坪)
◆敷地延長:50.34㎡(約15.22坪)



建築確認番号:確認サービス第KS117-1310-01510号

⑤ **2,280**万円 (税込) 3LDK+WIC

◆土地面積:142.24㎡(約43.02坪) ◆建物面積:105.59㎡(約31.94坪)



建築確認番号:確認サービス第KS117-1310-01511号

⑥ **2,330**万円 (税込) 3LDK+WIC

◆土地面積:162.16㎡(約49.05坪) ◆建物面積:106.01㎡(約32.01坪)



建築確認番号:確認サービス第KS117-1310-01512号

⑦ ~~2,680~~万円 (税込) 4LDK+WIC

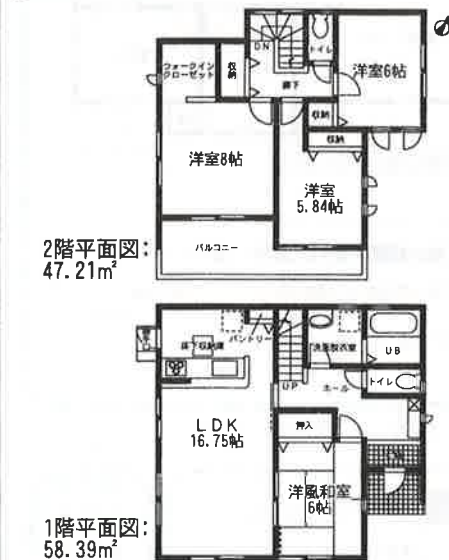
◆土地面積:155.54㎡(約47.05坪) ◆建物面積:106.00㎡(約32.06坪)



建築確認番号:確認サービス第KS117-1310-01513号

⑧ **2,380**万円 (税込) 4LDK+WIC

◆土地面積:213.09㎡(約64.45坪) ◆建物面積:105.60㎡(約31.94坪)
◆敷地延長:66.34㎡(約20.06坪)



建築確認番号:確認サービス第KS117-1310-01514号

⑨ **2,330**万円 (税込) 4LDK+WIC

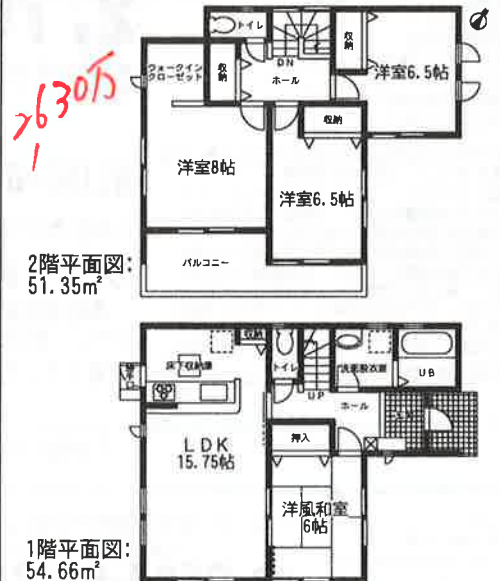
◆土地面積:182.98㎡(約55.34坪) ◆建物面積:106.00㎡(約32.06坪)
◆敷地延長:63.01㎡(約19.06坪)



建築確認番号:確認サービス第KS117-1310-01515号

⑩ ~~2,730~~万円 (税込) 4LDK+WIC

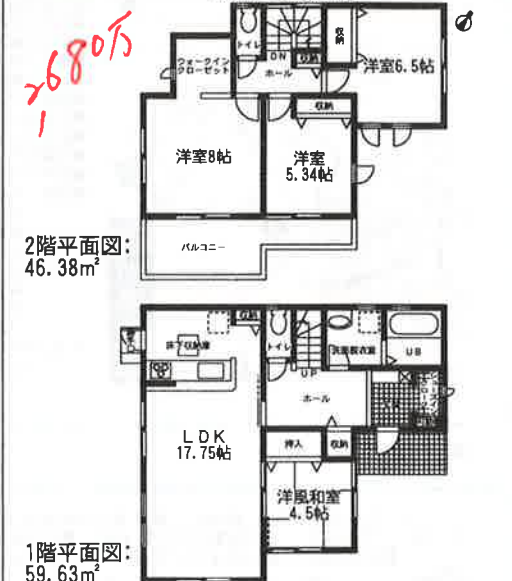
◆土地面積:188.42㎡(約56.99坪) ◆建物面積:106.01㎡(約32.01坪)



建築確認番号:確認サービス第KS117-1310-01516号

⑪ ~~2,780~~万円 (税込) 4LDK+WIC

◆土地面積:155.69㎡(約47.09坪) ◆建物面積:106.01㎡(約32.01坪)



建築確認番号:確認サービス第KS117-1310-01517号