

新築分譲住宅



LIGNAGE

リナージュ

蒲都市丸山町

全7棟

小学校徒歩圏!

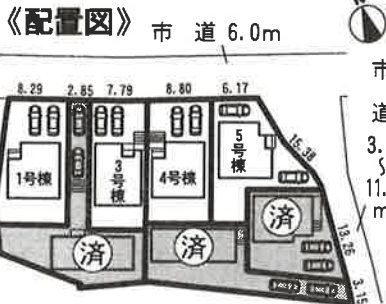


カーナビ入力:蒲都市丸山町26番

学区  
 竹島小学校680m  
 蒲郡中学校1,150m  
 交通  
 JR東海道本線  
 「蒲郡」駅徒歩13分  
 「三河三谷」駅徒歩17分

ライフインフォメーション

- 府相保育園.....160m
- サンヨネ蒲郡店.....800m
- 豊川信用金庫.....570m
- 蒲郡郵便局.....1,200m
- アビタ蒲郡店.....1,100m



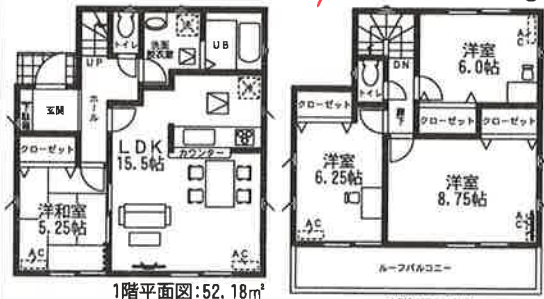
物件概要

- 所在地:蒲都市丸山町68番、他3棟
- 建築構造・規模:木造2階建アスファルトシングル葺サイディング張り
- 土地権利:所有権 ●地目:宅地
- 都市計画:市街化区域 ●用途地域:準工業地域
- 建ぺい率:60% ●容積率:200%
- 防火地域:準防火地域
- 築年月:平成29年11月完成
- 現況:完成済 ●引渡日:相談
- 接道状況:北側5mの公道、東側3.5~11.1mの公道に接面
- 設備:公営水道・本下水・中部電力・都市ガス
- 建築確認番号:確認サービス第KS117-0410-50665~50671号(1~7号棟)
- 備考:※網戸・カーテン・照明・TVアンテナ等は、オプションとなります。※工事中の場合においては、安全の為ヘルメットの着用をお願い致します。又、内覧の際はスリッパに履き替えて下さいませようお願い致します。※宅地内に電柱及び支線が入る場合があります。※司法書士は、当社の指定になります。※電波障害が発生する場合があります。その場合の共設アンテナケーブルテレビ等の接続及び使用料等、放送受信に要する費用は買主の負担となります。※施工基準は売主指定とし、仕様及び建物図面は、現場の施工または価格改定等の情勢により予告なく変更する場合があります。※記載事項に誤りがある可能性があるため、各件介業者様で調査のうえ、広告掲載及びご案内下さい。尚、当社では一切責任を負いません。

No68900595より値下げしました!!

1号棟 ◆土地面積:162.75㎡ ◆建物面積:97.73㎡ ~~2,480~~万円 (税込)

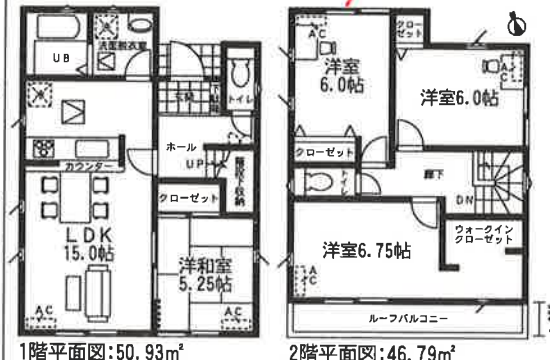
4LDK



2,380万

3号棟 ◆土地面積:140.38㎡ ◆建物面積:97.72㎡ ~~2,280~~万円 (税込)

4LDK+WIC



2,180万

4号棟 ◆土地面積:149.56㎡ ◆建物面積:97.73㎡ ~~2,380~~万円 (税込)

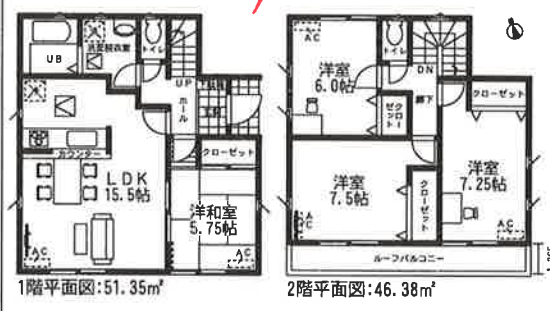
4LDK



2,280万

5号棟 ◆土地面積:153.53㎡ (他、セットバック0.02m) ◆建物面積:97.73㎡ ~~2,480~~万円 (税込)

4LDK



2,380万

- 基礎:ベタ基礎(高層バッキング採用)
- 外断熱材:断熱材(標準による)
- システムキッチン:水栓・床下収納
- 洗面化粧台:鏡・シャワー・水栓・床下収納
- 玄関:タイル・パリアフリー・浴室乾燥機付
- 750サイズ収納付三面鏡
- トイレ:ウォシュレット付
- テレビモニター付
- 断熱材:グラスウール
- 断熱材:グラスウール(1階2階一部)
- 断熱材:グラスウール

フラット35S  
 長期固定金利の  
 フラット35S対応物件

※図面と現況が相違する場合は現況優先とします。  
 ※家具(ベッド・机・イス・ソファ等)、家電(冷蔵庫・洗濯機・TV・AC)は別途