

新築分譲住宅



LIGNAGE

リナーージュ

豊川市御津町6期
全4棟

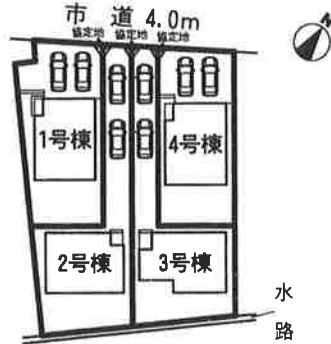
閑静な住宅街!!

学区
御津南部小学校800m
御津中学校1,700m
交通
JR東海道本線「愛知御津」駅徒歩17分
バス便「愛知御津駅」行11分
「御馬東」バス停徒歩1分

ライフインフォメーション

- 御津南部保育園.....550m
- JAひまわり産直ひろば御津.....1,300m
- 豊川信用金庫.....1,030m
- 御津郵便局.....1,010m

《配置図》



物件概要

- 所在地：豊川市御津町御馬東15番2
- 建築規模：木造2階建アスファルトシングル葺サイディング張り
- 土地権利：所有権 ●地目：宅地
- 都市計画：市街化区域 ●用途地域：第1種住居地域
- 建ぺい率：60% ●容積率：160%
- 地区区分：法22条区域
- 築年月：平成29年10月完成
- 現況：完成済 ●引渡日：相談
- 接道状況：北側4~4.48mの公道に接面
- 設備：公営水道・下水道・中部電力・個別LPG
- 建築諸番号：確認サービス第KS117-0410-50788~50791号(1~4号棟)
- 備考：※網戸・カーテン・照明・TVアンテナ等は、オプションとなります。※工事中の場合においては、安全の為ヘルメットの着用を、お願い致します。又、内覧の際はスリッパに履き替えて下さいませようお願いします。※宅地内に電柱及び電線が入る場合があります。※司法書士は、当社の指定になります。※電波障害が発生する場合があります。その場合の共聴アンテナ・ケーブルテレビ等の接続及び使用料等、放送受信に要する費用は買主の負担となります。※施工基準は売主指定とし、仕様及び建物図面は、現場の施工上または価格改定等の情勢により予告なく変更する場合があります。※記載事項に誤りがある可能性があるため、各件介業者様で調査のうえ、広旨掲載及びご案内して下さい。尚、当社では一切責任を負いません。

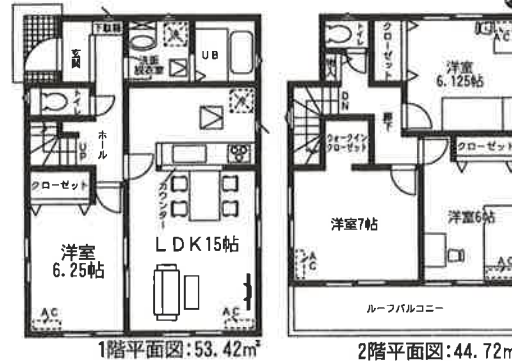


カーナビ入力：豊川市御津町御馬東21

No68900598より値下げしました!!

1号棟 ◆土地面積:160.59㎡ ◆建物面積:98.14㎡ **1,990**(税込)万円

4LDK+W.I.C 洋室4部屋!



2号棟 ◆土地面積:167.02㎡ ◆建物面積:98.76㎡ **1,790**(税込)万円

4LDK 全室南向き! **1690万**



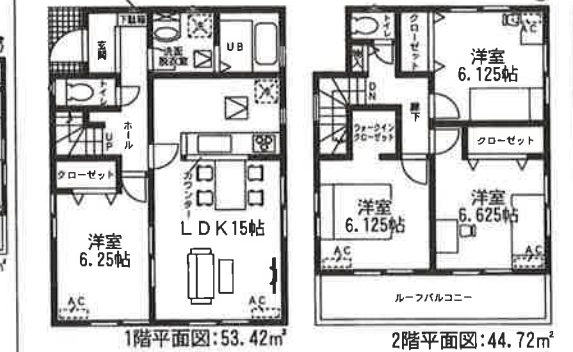
3号棟 ◆土地面積:167.02㎡ ◆建物面積:98.55㎡ **1,690**(税込)万円

4LDK 全室南向き! **1590万**



4号棟 ◆土地面積:145.76㎡ ◆建物面積:98.14㎡ **1,990**(税込)万円

4LDK+W.I.C 1F:洋室6.25帖!



- 高層階 2階基礎(基礎バッキン採用)
- 柱間 2階(標準による)
- キッチン 全水栓付ハンドシンク
- ユニットバス 13号サイズ、バリアフリー
- シャープフードヒーター 750サイズ、収納付一面鏡
- トイレ 2階ウォッシュレット付
- エアコン モニター付
- 窓 複層ガラス、シャッター(1階一部)
- 給湯器 ecoシース

フラット35S
長期固定金利の
フラット35S対応物件

※図面と現況が相違する場合は現況優先とします。
※家具(ベッド・机・イス・ソファ等)、家電(冷蔵庫・洗濯機・TV・AC)は別途