

新築分譲住宅



LIGNAGE

リナーージュ

豊川市小坂井町

全5棟

南道路につき
日当良好!!



カーナビ入力:豊川市小坂井町オノ木121番2

学区
小坂井東小学校850m
小坂井中学校1,100m

交通
JR飯田線
「小坂井」駅徒歩4分

ライフインフォメーション

- 豊川市立中保保育園.....760m
- JAひまわりAコープ小坂井店...640m
- 豊橋信用金庫.....690m
- 小坂井郵便局.....560m

配置図



物件概要

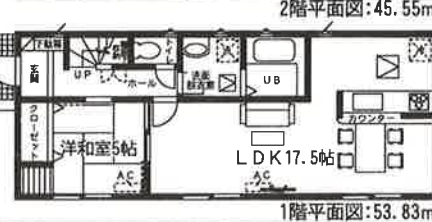
- 所在地:豊川市小坂井町オノ木120番
- 建構造:木造2階建アスファルトシングル葺サイディング張り
- 土地権利:所有権 ●地目:宅地
- 都市計画:市街化区域 ●用途地域:第1種住居地域
- 建ぺい率:60% ●容積率:200%
- 物件の種別:文化財保護法・法22条区域
- 築年月:平成29年11月頃完成予定
- 現況:建築中 ●引渡日:相談
- 接道状況:南側幅員2.7mの公道に接面
- 設備:公営水道・本下水・中部電力・個別LPG
- 建築確認番号:確認サービス第KS117-3110-50080号~50084号(1~5号棟)
- 備考:※網戸・カーテン・照明・TVアンテナ等は、オプションとなります。※工事中の場合においては、安全の為ヘルメットの着用をお願い致します。又、内覧の際はスリッパに履き替えて下さいませようをお願い致します。※宅地内に電柱及び支線が入る場合があります。※司法書士は、当社の指定になります。※電波障害が発生する場合があります。その場合の共通アンテナ・ケーブルテレビ等の接続及び使用料等、放送受信に要する費用は買主の負担となります。※施工基準は売主指定とし、仕様及び建物図面は、現場の施工上または価格改定等の情勢により予告なく変更する場合があります。※記載事項に誤りがある可能性があるため、各件介業者様で調査のうえ、広告掲載及びご案内して下さい。尚、当社では一切責任を負いません。

最寄駅徒歩4分!No68890424より値下げしました!!

1,990万

1号棟
◆土地面積:251.76㎡
(セットバック面積含む)
◆建物面積:99.38㎡**1,880万円**(税込)

4LDK
LDK17.5帖
全室南向き!



4号棟
◆土地面積:147.72㎡
(セットバック面積含む)
◆建物面積:99.39㎡**2,280万円**(税込)

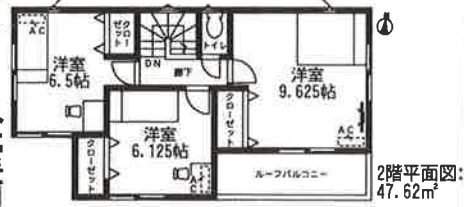
4LDK+W.I.C

並列駐車3台!



2号棟
◆土地面積:189.20㎡
(セットバック面積含む)
◆建物面積:98.97㎡**2,080万円**(税込)

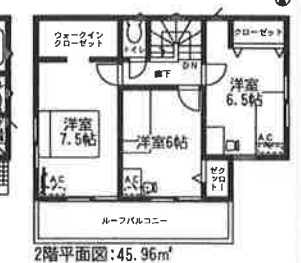
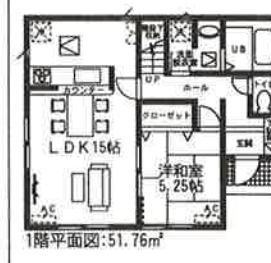
4LDK
主寝室9.625帖!
全室南向き!



5号棟
◆土地面積:172.20㎡
(セットバック面積含む)
◆建物面積:97.72㎡**2,080万円**(税込)

4LDK+W.I.C

全室南向き!



- ベタ基礎(基礎パッキン採用)
- 750サイズ収納付三面鏡
- トイレ・洗面・シャワレット付
- レンジ・電子レンジ付
- キッチン・ガス・シャッター(1階一部)
- ecoシヨーズ
- ベタ基礎(基礎パッキン採用)
- 750サイズ収納付三面鏡
- トイレ・洗面・シャワレット付
- レンジ・電子レンジ付
- キッチン・ガス・シャッター(1階一部)
- ecoシヨーズ

フラット35S
長期固定金利の
フラット35S対応物件

※図面と現況が相違する場合は現況優先とします。
※家具(ペット・机・イス・ソファ等)、家電(冷蔵庫・洗濯機・TV・AC)は別途