

新築分譲住宅



LIGNAGE

リナーージュ

豊川市小田渚町2期

全5棟

学区
桜町小学校 700m
代田中学校 2,000m

交通
名鉄名古屋本線
「小田渚」駅徒歩4分

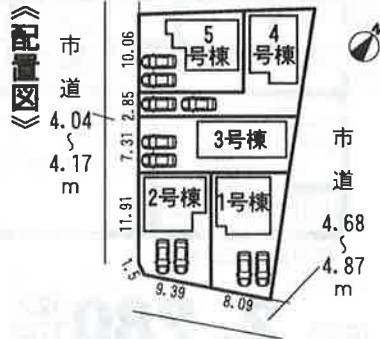
ライフインフォメーション

- 桜町保育園…………… 830m
- セブンイレブン豊川桜町店… 400m
- J Aひまわり蔵子支店…1,090m
- 豊川桜町郵便局…………… 620m

駅・小学校徒歩圏内



カーナビ入力:豊川市小田渚町二丁目105



物件概要

- 所在地:豊川市小田渚町二丁目109番
- 建物構造:木造2階建アスファルトシングル葺サイディング張り
- 土地権利:所有権
- 都市計画:市街化区域
- 建ぺい率:60%
- 用途地域:工業地域
- 容積率:200%
- 物件10種:なし
- 築年月:平成30年3月完成予定
- 現況:建築中
- 引渡日:相談
- 接道状況:西側4.0~4.17mの市道、南側4.68~4.87mの公道に接面
- 設備:公営水道・本下水・中部電力・個別LPG
- 建築確認番号:確認サービス第KS117-0410-52039~52043号(1~5号棟)
- 備考:※網戸・カーテン・照明・TVアンテナ等は、オプションとなります。※工事中の場合においては、安全の為ヘルメットの着用をお願い致します。又、内覧の際はスリッパに履き替えて下さいませようお願いします。※宅地内に電柱及び支線が入る場合があります。※可法費は、当社の指定になります。※電波障害が発生する場合があります。その場合の共聴アンテナケーブルテレビ等の接続及び使用料等、放送受信に要する費用は買主の負担となります。※施工基準は売主指定とし、仕様及び建物図面は、現場の施工上または価格改定等の情勢により予告なく変更する場合があります。※記載事項に誤りがある可能性があるため、各件介業者様で調査のうえ、広告掲載及びご案内して下さい。尚、当社では一切責任を負いません。

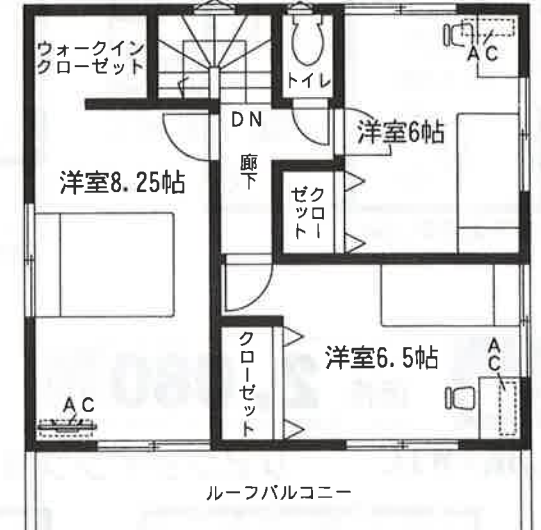
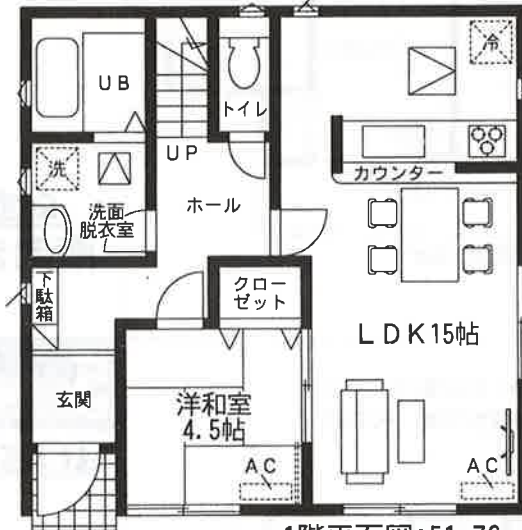
1号棟

◆土地面積:143.87㎡
◆建物面積:98.14㎡

2,380万円(税込)

4LDK+WIC

主寝室8.25帖+ウォークインクローゼット!



- 基礎:ベタ基礎(基礎パッキン採用)
- 断熱:2種(断熱による)
- シロアリ防除:シロアリ駆除剤
- 金具:全付(ハンドシャワー水栓・床下収納)
- コック:75サイズ・バリアフリー・浴室乾燥機付
- 75サイズ・収納付三脚鏡
- トイレ:ウォシュレット付
- キッチン:レンジフード付
- 扉:ガラス、シャッター(1階一部)
- 給湯器:エコジョーズ

フラット35S
長期固定金利の
フラット35S対応物件

※図面と現況が相違する場合は現況優先とします。
※家具(ベッド・机・イス・ソファ等)、家電(冷蔵庫・洗濯機・TV・AC)は別途

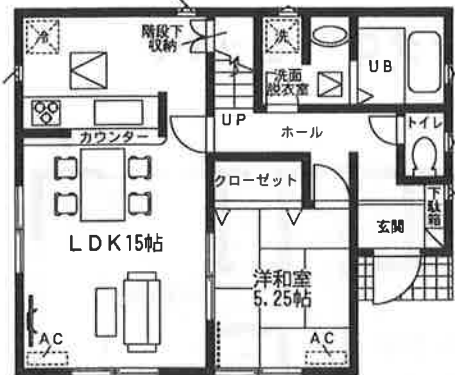
2号棟

価格 **2,480**万円 (税込)

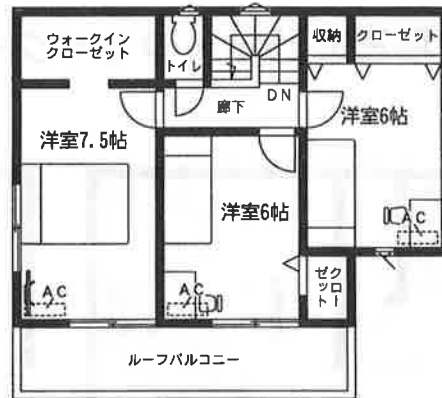
- ◆土地面積: 139.64㎡
- ◆建物面積: 97.72㎡

4LDK+WIC

主寝室7.5帖+ウォークインクローゼット!



1階平面図: 51.76㎡



2階平面図: 45.96㎡

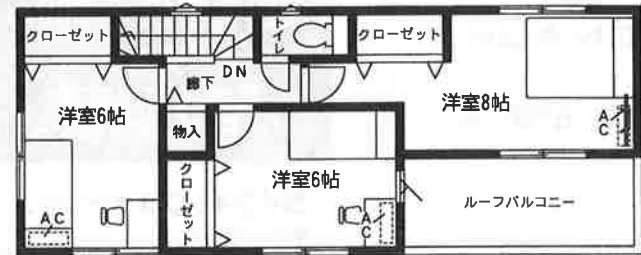
3号棟

価格 **2,180**万円 (税込)

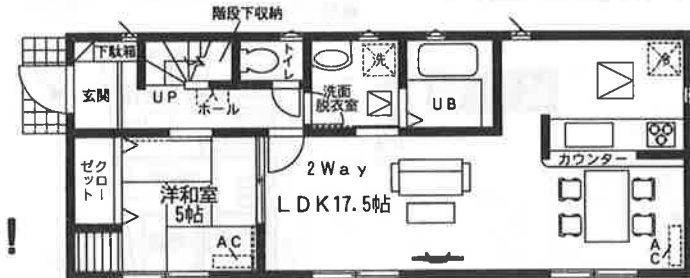
- ◆土地面積: 151.65㎡
- ◆建物面積: 99.38㎡

4LDK

LDK 17.5帖!



2階平面図: 45.55㎡



1階平面図: 53.83㎡

全室南向き!

4号棟

価格 **2,080**万円 (税込)

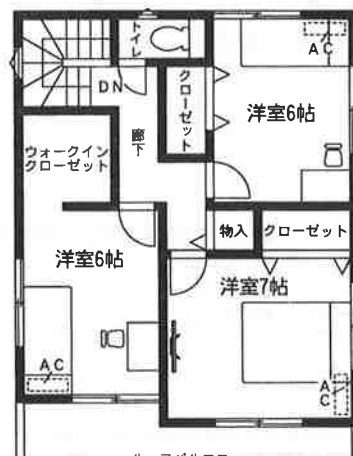
- ◆土地面積: 154.30㎡
- ◆建物面積: 99.38㎡

4LDK+WIC

リビングインプラン!



1階平面図: 51.35㎡



2階平面図: 48.03㎡

5号棟

価格 **2,280**万円 (税込)

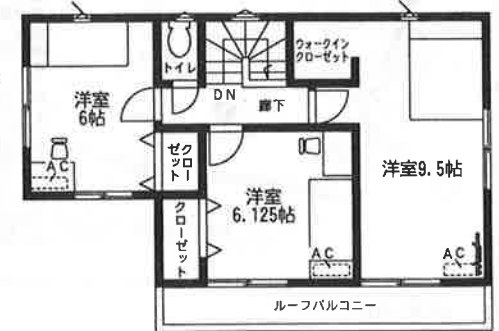
- ◆土地面積: 141.66㎡
- ◆建物面積: 98.97㎡

4LDK+WIC

主寝室9.5帖+ウォークインクローゼット!
全室南向き!



1階平面図: 51.76㎡



2階平面図: 47.21㎡