

新築分譲住宅



LIGNAGE

リナーヂュ

豊橋市多米町

全2棟

学区
多米小学校1,980m
東陽中学校1,700m

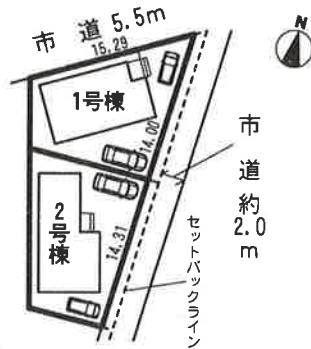
交通
豊橋鉄道東田本線
「赤岩口」電停徒歩4分

ライフインフォメーション

- 豊橋才能教育こども園…340m
- 赤岩フロンテ館…420m
- 豊橋信用金庫…850m
- 豊橋井原郵便局…340m

最寄駅徒歩4分!

《配置図》



物件概要

- 所在地：豊橋市多米町字御川119番6、他4筆
- 建物構造・規模：木造2階建アスファルトシングル葺サイディング張り
- 土地権利：所有権 ●地 目：畑
- 都市計画：市街化区域 ●用途地域：第1種低層住居専用地域
- 建ぺい率：60% ●容 積 率：100%
- 物件の個数：22条地域
- 築 年 月：平成29年12月完成予定
- 現 況：建築中 ●引 渡 日：相談
- 接道状況：東側約2.0mの公道、北西側約5.55mの公道に接面
- 設 備：公営水道・本下水・中部電力・都市ガス
- 建築確認番号：確認サービス第KS117-3110-50176~50177号(1~2号棟)
- 備 考：※網戸・カーテン・照明・TVアンテナ等は、オプションとなります。※工事中の場合においては、安全の為ヘルメットの着用をお願い致します。又、内覧の際はスリッパに履き替えて下さいませようお願いします。※宅地内に電柱及び支線が入る場合があります。※司法書士は、当社の指定になります。※電線管が敷設される場合があります。その場合の共設アンテナ・ケーブルテレビ等の接続及び使用料等、放送受信に要する費用は買主の負担となります。※施工基準は売主指定とし、仕様及び建物図面は、現場の施工上または価格改定等の情勢により予告なく変更する場合があります。※記載事項に誤りがある可能性があるため、各件介業者様で調査のうえ、広告掲載及びご案内して下さい。尚、当社では一切責任を負いません。



拡大図



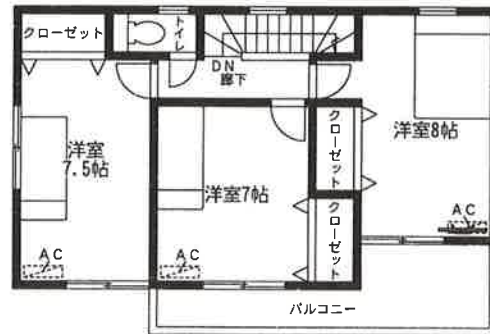
現地案内図

カーナビ入力：豊橋市多米町字御川117-5

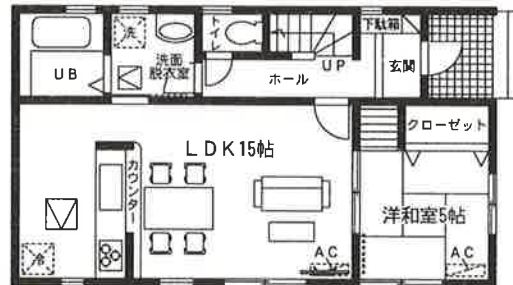
1号棟 ◆土地面積：123.95㎡ (他、セットバック13.98㎡) ◆建物面積：99.38㎡ **2,690万円** (税込)

4LDK

主寝室8帖! 全室南向き!



2階平面図：49.69㎡

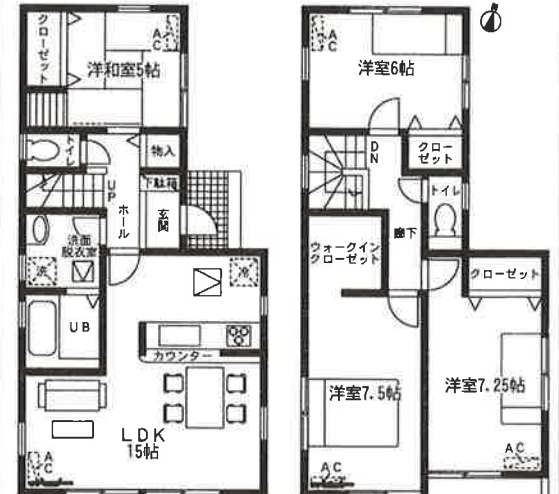


1階平面図：49.69㎡

2号棟 ◆土地面積：126.53㎡ (他、セットバック13.24㎡) ◆建物面積：98.14㎡ **2,690万円** (税込)

4LDK+W. I. C

LDK・洋和室セパレートプラン!



1階平面図：49.69㎡

2階平面図：48.45㎡

- 基礎：ベタ基礎(基礎パッキン採用)
- 断熱：25mm断熱材(2階)
- サッシ：樹脂製アルミサッシ(2重)
- 玄関：タイル張り
- トイレ：洋式トイレ
- 洗面：洗面化粧台
- キッチン：キッチン
- バス：バス
- 床：フローリング
- 天井：石膏ボード
- 壁：珪藻土
- 床下：床下収納
- バルコニー：バルコニー
- エアコン：エアコン
- 照明：照明
- TVアンテナ：TVアンテナ
- カーテン：カーテン
- 網戸：網戸
- 防音：防音
- 防臭：防臭
- 防虫：防虫
- 防湿：防湿
- 防錆：防錆
- 防凍：防凍
- 防炎：防炎
- 防音：防音
- 防臭：防臭
- 防虫：防虫
- 防湿：防湿
- 防錆：防錆
- 防凍：防凍
- 防炎：防炎

フラット35S
長期固定金利の
フラット35S対応物件

※図面と現況が相違する場合は現況優先とします。
※家具(ベッド・机・イス・ソファ等)、家電(冷蔵庫・洗濯機・TV・AC)は別途