

新築分譲住宅

Livele Garden.S

全2棟

蒲郡中部区画整理第3

駐車場二台分完備
玄関鍵カードキー
バス停まで徒歩12分

■物件概要

◆所在地：(仮換地)東三河都市計画事業蒲郡中部土地
区画整理事業11街区仮3番の一部、仮12番
(従前地)愛知県蒲郡市水竹町西後所
39-1、39-8の各一部、19-1、20-3

◆交通：東海道本線「蒲郡」駅バス乗車14分、
「水竹町」バス停徒歩12分

◆総戸数：2棟 ◆販売戸数：2棟
◆土地面積：①126.00㎡②130.14㎡
◆建物面積：①105.18㎡②105.18㎡
◆建物構造：木造在来軸組工法2階建(910モジュール)

◆土地権利：所有権 ◆地目：宅地
◆都市計画：市街化区域
◆用途地域：第1種住居地域
◆建ぺい率：60% ◆容積率：200%
◆築年月：2018年1月中旬完成予定
◆駐車場：カースペース有
◆現況：更地
◆引渡日：2018年1月下旬予定
◆設備：中部電力・個別LPG
公営水道・本下水

(学区) 北部小学校(距離500m・徒歩7分)
中部中学校(距離600m・徒歩8分)



耐久性と快適性を追求した基礎・工法

- ベタ基礎…建物の強度を決める基礎に鉄筋入りコンクリートベタ基礎を採用。
- キンパッキン工法…構造安全性、耐久性、換気機能に優れたキンパッキン工法を採用。
- 防腐・防蟻処理など他、多数あり。お問い合わせください。

※図面と現況に相違がある場合は現況優先とします。

※宅地内に電柱及び支線が入る場合があります。

※司法書士は、当社の指定になります。

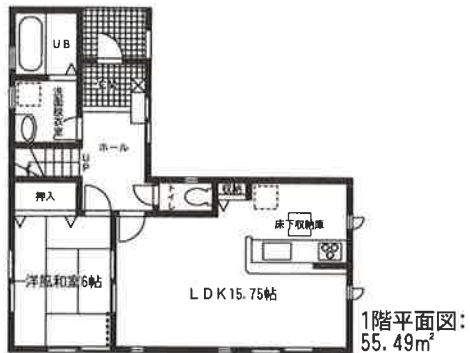
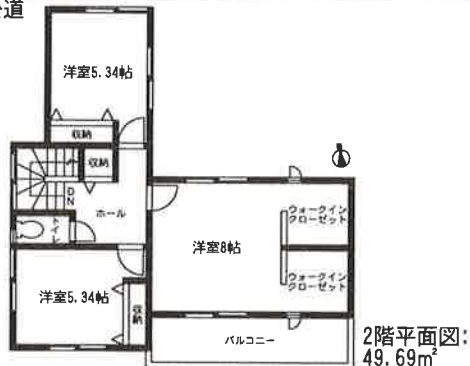
※工事中の場合においては安全の為ヘルメットの着用を、完成現場においてはスリッパに履き替えてくださるようお願い致します。

※910モジュール

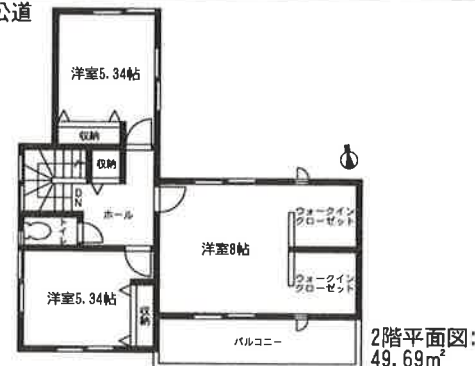
フラット35S 長期固定金利のフラット35S対応物件

1号棟	価格	2号棟	価格
間取り	2,680万円 (税込)	間取り	2,580万円 (税込)
4LDK	建築確認番号:確認サービス第KS117-1310-01394号	4LDK	建築確認番号:確認サービス第KS117-1310-01395号

接道/北側6m公道



接道/北側6m公道



《配置図》

