

新築分譲住宅



LIGNAGE

リナーージュ

豊橋市多米西町2期

全6棟

学区
 多米小学校1,440m
 東陽中学校1,300m

交通
 豊橋鉄道東田本線
 「赤岩口」駅徒歩10分

ライフインフォメーション

- 東部保育園……………1,190m
- 赤岩フランドール……………1,080m
- 蒲郡信用金庫多米支店……………580m
- 豊橋多米簡易郵便局……………260m

閑静な住宅街!!

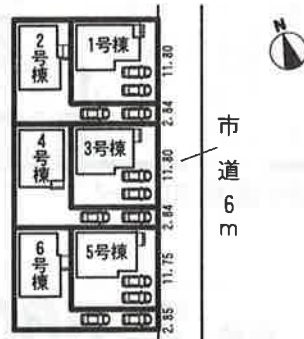


拡大図



カーナビ入力:豊橋市多米西町二丁目4番5

配置図

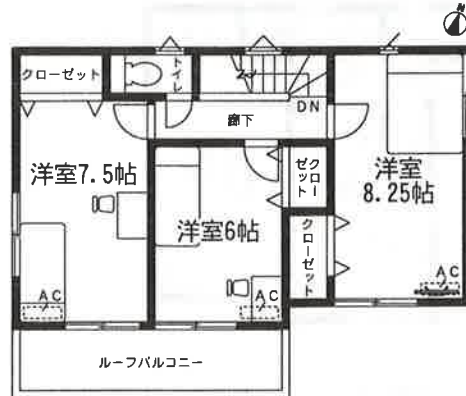


物件概要

- 所在地: 豊橋市多米西町二丁目4番5
- 建物構造: 木造2階建アスファルトシングル葺サイディング張り
- 土地権利: 所有権 ● 地目: 宅地
- 都市計画: 市街化区域 ● 用途地域: 第1種住居地域
- 建ぺい率: 60% ● 容積率: 200%
- 物件上の線: 無
- 築年月: 平成29年12月頃完成予定
- 現況: 建築中 ● 引渡日: 相談
- 接道状況: 東側6mの公道に接面
- 設備: 公営水道・本下水・中部電力・都市ガス
- 建築確認番号: 確認サービス第KS117-3110-50159~50164号(1~6号棟)
- 備考: ※網戸・カーテン・照明・TVアンテナ等は、オプションとなります。※工事中の場合においては、安全の為ヘルメットの着用をお願い致します。又、内覧の際はスリッパに履き替えて下さいませようお願い致します。※宅地内に電柱及び支線が入る場合があります。※司法書士は、当社の指定になります。※電波障害が発生する場合があります。その場合の共聴アンテナケーブルテレビ等の接続及び使用料等、放送受信に要する費用は買主の負担となります。※施工基準は売主指定とし、仕様及び建物図面は、現場の施工上または価格改定等の情勢により予告なく変更する場合があります。※記載事項に誤りがある可能性があるため、各件介業者様で調査のうえ、広告掲載及びご案内して下さい。尚、当社では一切責任を負いません。

1号棟 ◆土地面積:139.28㎡ ◆建物面積:99.38㎡ **2,480** (税込) 万円

4LDK



2階平面図:48.03㎡

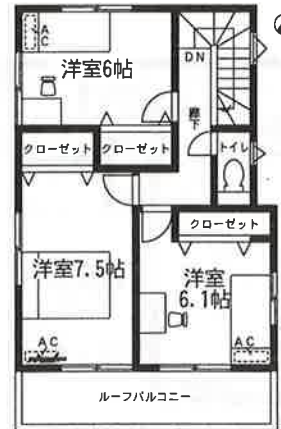


1階平面図:51.35㎡

- 基礎: タテ基礎(基礎パッキン採用)
- 断熱材: フセル(標準による)
- システムキッチン: カンタウ
- エコキュート付: 110ℓタイプ
- バリアフリー: 浴室乾燥機付
- シャンプードレッサー: 750サイズ、収納付三面鏡
- トイレ: 1.2階ウォシュレット付
- インターホンを3台付
- 洗濯機: 乾燥機付
- ペアガラス、シャッター(1階2階一部)
- 防犯カメラ: ecoジョーズ

2号棟 ◆土地面積:153.36㎡ ◆建物面積:98.14㎡ **2,280** (税込) 万円

4LDK



2階平面図:46.38㎡



1階平面図:51.76㎡

フラット35S
 長期固定金利の
 フラット35S対応物件

※図面と現況が相違する場合
 は現況優先とします。
 ※家具(ベッド・机・イス・ソ
 ファー等)、家電(冷蔵庫・
 洗濯機・TV・AC)は別途

3号棟

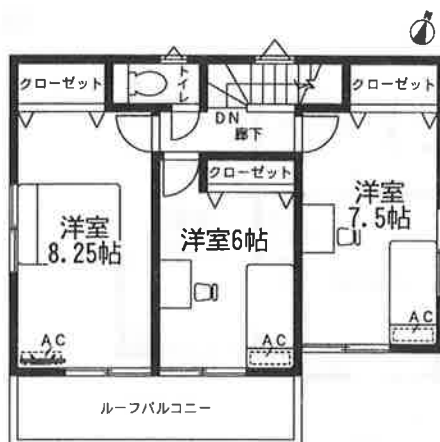
価格 **2,580** (税込) 万円

- ◆土地面積: 139.28㎡
- ◆建物面積: 96.90㎡

4LDK



1階平面図: 49.69㎡



2階平面図: 47.21㎡

4号棟

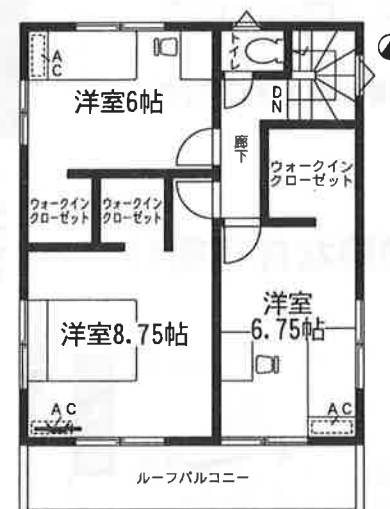
価格 **2,280** (税込) 万円

- ◆土地面積: 153.40㎡
- ◆建物面積: 99.80㎡

4LDK+3WIC



1階平面図: 50.52㎡



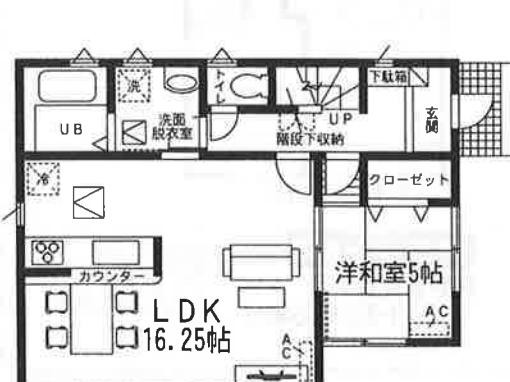
2階平面図: 49.28㎡

5号棟

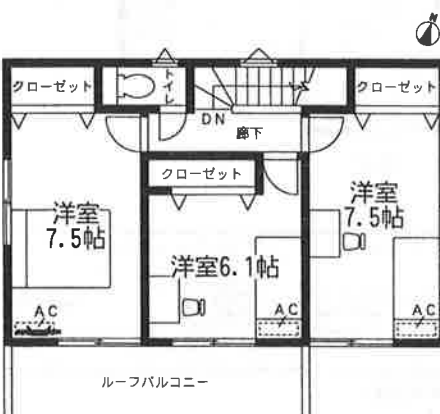
価格 **2,580** (税込) 万円

- ◆土地面積: 141.02㎡
- ◆建物面積: 99.80㎡

4LDK



1階平面図: 52.59㎡



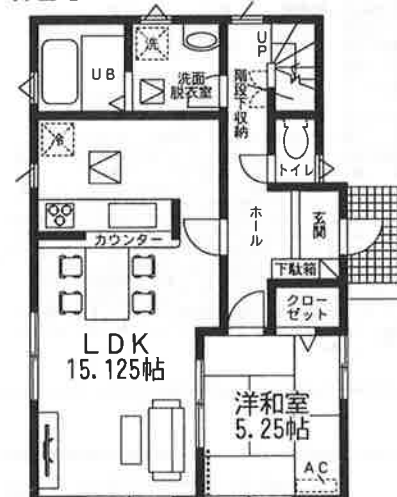
2階平面図: 47.21㎡

6号棟

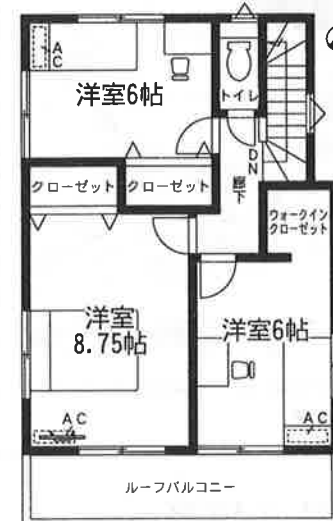
価格 **2,380** (税込) 万円

- ◆土地面積: 150.64㎡
- ◆建物面積: 99.38㎡

4LDK+WIC



1階平面図: 52.38㎡



2階平面図: 47.00㎡