

豊川市  
御津町大草西郷

17-P1

新築分譲住宅  
全3区画

Access

JR東海道本線  
『愛知御津』駅より1.7km

新築  
価格 **2,390** (税込)  
万円

現地案内図

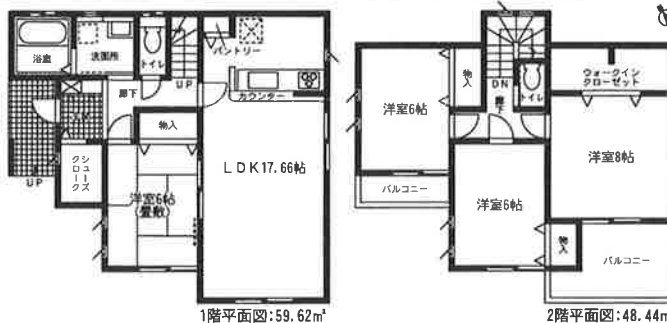


拡大図



# 陽当り良好! マリンレジャーの拠点三河御津マリーナすぐ近く

建物35年保証、ベタ基礎、網戸も標準装備



2号棟 新築価格 **2,390** (税込) 万円

土地面積 158m² 建物面積 108.06m²

■現況/建築中 ■完成時期/H29.9月予定  
■引渡日/相談 ■建築確認番号/第H29SHC106323号

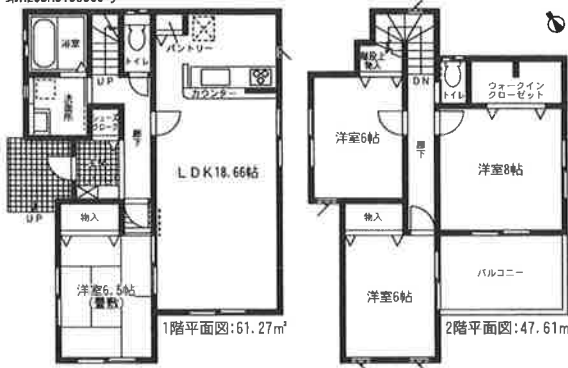
3号棟 新築価格 **2,390** (税込) 万円

土地面積 176m² 建物面積 108.88m²

■現況/建築中 ■完成時期/H29.9月予定  
■引渡日/相談 ■建築確認番号/第H29SHC106650号

## 充実した標準仕様と設備

ベタ基礎基礎パッキン、外壁サイディング、網戸、シャッター(1F掃出窓)、LOW-Eペアガラス(全窓)、LED照明/ポストダイヤルロック付、玄関断熱ドア、システムキッチンキッチンカウンター、ビルトイン食器洗乾燥機、浄水器一体型シャワー水栓、カップボードダウンウォール、省エネ住宅トップランナー基準、階段手摺設置、浴室暖房換気乾燥機、スタイリッシュ洗面化粧台、TVモニター付インターホン、シャワートイレ(1F)、トイレ収納(1F)



永く住む家だからこそその安心  
アイダ設計の建物  
**最長35年保証**

アイダ設計の「建物35年保証」は、お客様が当社規定に基づく点検を当社で受けられ、建物の品質及び性能を持続していく上で必要となる有償メンテナンスを維持して5年ごとに受けて頂くことが、必要条件となります。詳しくは各店舗までお問い合わせ下さい。

## Life information

- 御津南部小学校.....2,100m
- 御津中学校.....1,550m
- 御津西部保育園.....550m
- 豊川信用金庫御津支店.....1,450m
- 御津郵便局.....2,100m
- ファミリーマート豊川御津大草店...250m
- たつみストア御津店.....1,600m
- 弥田内科.....210m
- 三河御津マリーナ.....850m
- 赤根ちびっ子広場.....300m

## 物件概要

- 所在地/愛知県豊川市御津町大草西郷11番1他
- 交通/JR東海道本線『愛知御津』駅より1.7km
- 総区画数/3区画 ●今回販売棟数/2棟
- 土地面積/間取図参照 ●建物面積/間取図参照
- 販売価格/間取図参照 ●建築確認番号/間取図参照
- 土地権利/所有権 ●地目(現況)/宅地
- 都市計画/市街化区域
- 用途地域/第1種住居地域
- 建ぺい率/60% ●容積率/200% ●接道/区画参照
- 設備/公営水道・中部電力・プロパン・本下水
- 構造・規模/木造2階建て ●完成時期/間取図参照
- その他の制限/ ●セットバック有
- 許可/

※敷地内に電柱及び支線が入る場合があります。  
※図面と現況の相違は現況を優先と致します。  
※電気設備によるケーブルTVアンテナの引込は、お客様の負担になります。  
※詳細については、お気軽にお問い合わせ下さい。