

新築分譲住宅



LIGNAGE

リナージュ

豊川市小坂井町

全5棟

南道路につき
日当良好!!



カーナビ入力:豊川市小坂井町オノ木121番2

学区
小坂井東小学校850m
小坂井中学校1,100m

交通
JR飯田線
「小坂井」駅徒歩4分

ライフインフォメーション

- 豊川市立中保育園.....760m
- JAひまわりAコープ小坂井店...640m
- 豊橋信用金庫.....690m
- 小坂井郵便局.....560m

《配置図》



物件概要

- 所在地:豊川市小坂井町オノ木120番
- 建物構造:木造2階建アスファルトシングル葺サイディング張り
- 土地権利:所有権 ●地目:宅地
- 都市計画:市街化区域 ●用途地域:第1種住居地域
- 建ぺい率:60% ●容積率:200%
- 他の法的縛り:文化財保護法:法22条区域
- 築年月:平成29年9月頃完成予定
- 現況:建築中 ●引渡日:相談
- 接道状況:南側幅員2.7mの公道に接面
- 設備:公営水道・本下水・中部電力・個別LPG
- 建築確認番号:確認サービス第KS117-3110-50080号(1~5号棟)
- 備考:※網戸・カーテン・照明・TVアンテナ等は、オプションとなります。※工事中の場合においては、安全の為ヘルメットの着用を、お願い致します。又、内覧の際はスリッパに履き替えて下さいませよう。※宅地内に電柱及び電線が入る場合があります。※司法書士は、当社の指定になります。※電線障害が発生する場合があります。その場合の共聴アンテナケーブルテレビ等の接続及び使用料等、放送受信に要する費用は買主の負担となります。※施工基準は売主指定とし、仕様及び建物図面は、現場の施工上または価格改定等の情勢により予告なく変更する場合があります。※記載事項に誤りがある可能性があるため、各件介業者様で調査のうえ、広告掲載及びご案内して下さい。尚、当社では一切責任を負いません。

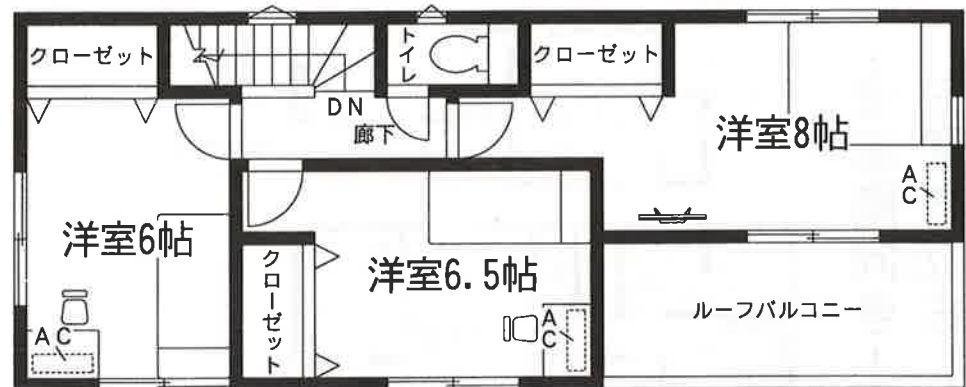
最寄駅徒歩4分!

1号棟
4LDK

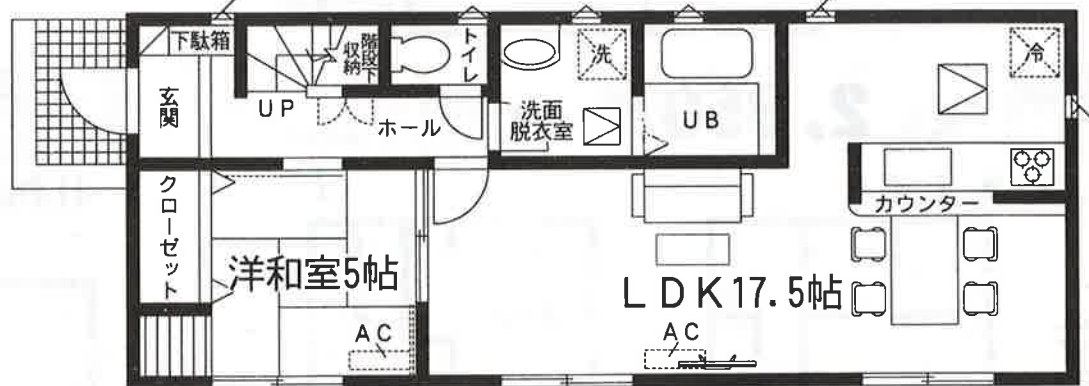
◆土地面積:251.76㎡
(セットバック面積含む)
◆建物面積:99.38㎡

2,080万円(税込)

LDK17.5帖!
全室南向き!



2階平面図:45.55㎡



1階平面図:53.83㎡

- 基礎:ベタ基礎(高床パッキン採用)
- 柱:3寸(標準による)
- シロアリ対策:センター
- 排水設備:バス・シャワー・水栓・床下収納
- ユニットバス:11号サイズ・バリアフリー・浴室乾燥機付
- シャワー・ドレッサー
- 750サイズ・収納付三面鏡
- 1・2階ウォシュレット付
- インク・レヒビーター付
- 断熱窓
- ペアガラス・シャッター(1階一部)
- 給湯器:ecoジョーズ

フラット35S
長期固定金利の
フラット35S対応物件

※図面と現況が相違する場合は現況優先とします。
※家具(ベッド・机・イス・ソファ等)、家電(冷蔵庫・洗濯機・TV・AC)は別途

at home

不動産会社間専用図面

*図面コード:2905290560-2 物件番号68860077

飯田グループホールディングス
アイディホーム株式会社 岡崎店
http://www.idhome.co.jp

〒444-0864 岡崎市明大寺町字川端19-13
山七東岡崎ビル2階
0564(65)8688
FAX 0564(65)8689
国土交通大臣(第)37203号

大至急!! 建売用地求む!
●愛知・岐阜・三重全域●
1棟現場から
開発現場まで
大歓迎
当物件の現地販売して頂ける業者の方ご連絡下さい。

客付会社様へ
手数料料相談
■手数料:3%(税込)
■取引態様:売主
■情報公開日:29.6.10

物件所在
愛知県
豊川市
小坂井町

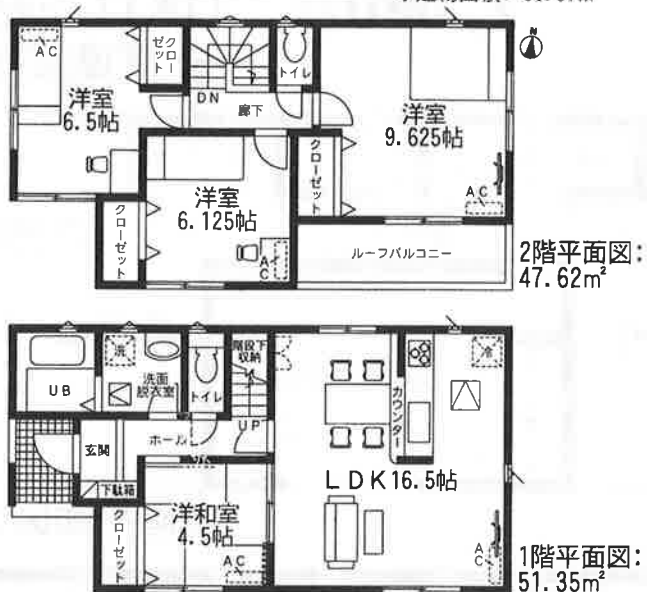
2号棟

価格 **2,180**万円 (税込)

◆土地面積:189.20㎡
(セットバック面積含む)
◆建物面積:98.97㎡

4LDK

主寝室
9.625帖!
全室南向き!



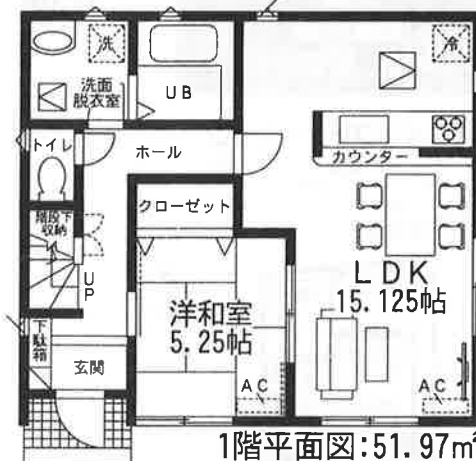
3号棟

価格 **2,380**万円 (税込)

◆土地面積:163.78㎡
(セットバック面積含む)
◆建物面積:99.59㎡

4LDK+2W. I. C

並列駐車3台!



4号棟

価格 **2,350**万円 (税込)

◆土地面積:147.72㎡
(セットバック面積含む)
◆建物面積:99.39㎡

4LDK+W. I. C

並列駐車3台!



5号棟

価格 **2,180**万円 (税込)

◆土地面積:172.20㎡
(セットバック面積含む)
◆建物面積:97.72㎡

4LDK+W. I. C

全室南向き!

