

新築分譲住宅



LIGNAGE

リナーヂュ

豊橋市下地町4期

全3棟

小学校徒歩圏内♪



カーナビ入力:豊橋市下地町字横山73番1

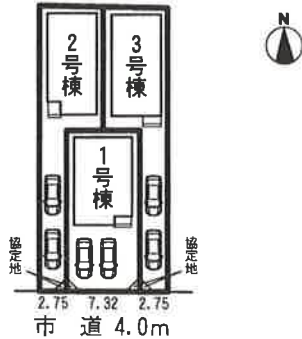
学区  
下地小学校560m  
北部中学校700m

交通  
JR飯田線「船町」駅徒歩22分  
バス停「元下地」徒歩4分

ライフインフォメーション

- 三宝こども園……………610m
- サンヨネ魚町本店……………1,540m
- 豊橋下地郵便局……………640m
- 豊橋信用金庫下地支店……………420m

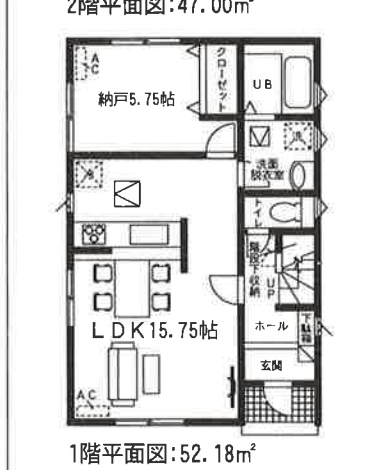
《配置図》



物件概要

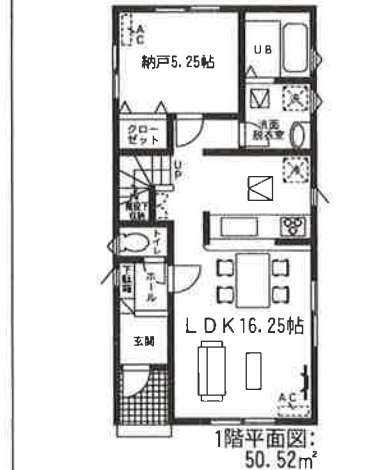
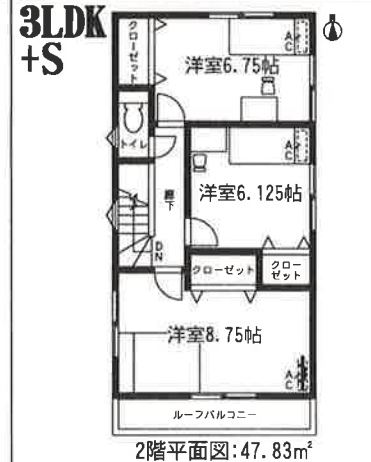
- 所在地:豊橋市下地町字横山73番1
- 建物構造:木造2階建アスファルトシングル葺サイディング張り
- 土地権利:所有権 ●地目:宅地
- 都市計画:市街化区域 ●用途地域:準工業地域
- 建ぺい率:60% ●容積率:200%
- 物件上の縛:大規模集客施設制限区域
- 築年月:平成29年11月完成予定
- 現況:建築中 ●引渡し:相談
- 接道状況:南側4.0mの公道に接面
- 設備:公営水道・本下水・中部電力・都市ガス
- 建築確認番号:確認サービス第KS117-0410-51306~51308号(1~3号棟)
- 備考:※納戸・カーテン・照明・TVアンテナ等は、オプションとなります。※工事中の場合においては、安全の為ヘルメットの着用をお願い致します。又、内覧の際はスリッパに履き替えて下さいませようお願いします。※宅地内に電柱及び支線がある場合があります。※司法書士は、当社の指定になります。※電波障害が発生する場合があります。その場合の共聴アンテナ・ケーブルテレビ等の接続及び使用料等、放送受信に要する費用は買主の負担となります。※施工基準は先主指定とし、仕様及び建物図面は、現場の施工上または価格改定等の情勢により予告なく変更する場合があります。※記載事項に誤りがある可能性があるため、各件介業者様で調査のうえ、広告掲載及びご案内して下さい。尚、当社では一切責任を負いません。

1号棟 ◆土地面積:122.07㎡ ◆建物面積:99.18㎡ **2,580万円**(税込)



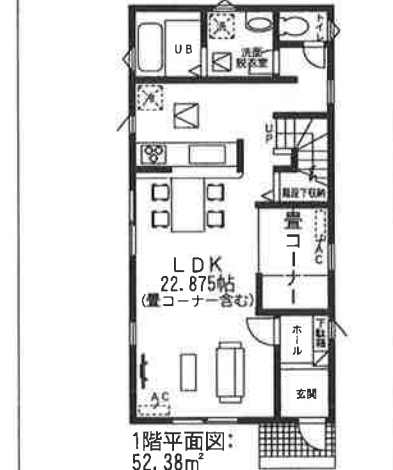
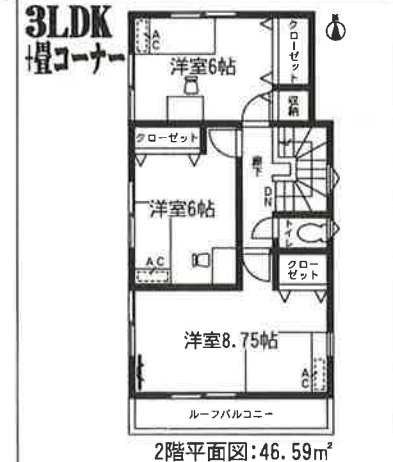
- 高層 防犯カメラ(基本バックカメラ)
- 防音 防音材(防音壁)
- 防湿 シンチウム樹脂防水シート
- 防虫 防虫ネット
- 防臭 防臭ボックス
- 防音 防音材(防音壁)
- 防湿 シンチウム樹脂防水シート
- 防虫 防虫ネット
- 防臭 防臭ボックス

2号棟 ◆土地面積:127.21㎡ ◆建物面積:98.35㎡ **2,380万円**(税込)



- 防音 防音材(防音壁)
- 防湿 シンチウム樹脂防水シート
- 防虫 防虫ネット
- 防臭 防臭ボックス
- 防音 防音材(防音壁)
- 防湿 シンチウム樹脂防水シート
- 防虫 防虫ネット
- 防臭 防臭ボックス

3号棟 ◆土地面積:127.08㎡ ◆建物面積:98.97㎡ **2,380万円**(税込)



- 防音 防音材(防音壁)
- 防湿 シンチウム樹脂防水シート
- 防虫 防虫ネット
- 防臭 防臭ボックス
- 防音 防音材(防音壁)
- 防湿 シンチウム樹脂防水シート
- 防虫 防虫ネット
- 防臭 防臭ボックス

フラット35S  
長期固定金利の  
フラット35S対応物件

※図面と現況が相違する場合は現況優先とします。  
※家具(ベッド・机・イス・ソファ等)、家電(冷蔵庫・洗濯機・TV・AC)は別途