

新築分譲住宅

# Livele Garden.S

全2棟

## 豊橋市東脇第4

■物件概要

◆所在地：愛知県豊橋市東脇一丁目26-2  
 ◆交通：東海道本線「豊橋」駅バス乗車9分  
 「市道」バス停徒歩2分

◆総戸数：2棟 ◆販売戸数：2棟  
 ◆土地面積：①137.62㎡(41.63坪) ②166.14㎡(50.25坪)  
 ◆建物面積：①106.01㎡(32.06坪) ②106.01㎡(32.06坪)  
 ◆建物構造：木造在来軸組工法2階建(910モジュール)  
 ◆土地権利：所有権 ◆地目：宅地  
 ◆都市計画：市街化区域 ◆用途地域：第1種中高層住居専用地域  
 ◆建ぺい率：60%  
 ◆容積率：200%  
 ◆築年月：2017年10月下旬完成予定  
 ◆駐車場：カースペース有  
 ◆現況：造成中  
 ◆引渡日：2017年11月上旬予定  
 ◆設備：中部電力・都市ガス  
 公営水道・本下水

◆備考：  
 〈学区〉 汐田小学校(距離1,100m・徒歩14分)  
 牟呂中学校(距離1,300m・徒歩17分)



スーパードキー  
 東脇公園まで徒歩2分  
 玄関鍵カードキー

### 耐久性と快適性を追求した基礎・工法

- ベタ基礎…建物の強度を決める基礎に鉄筋入りコンクリートベタ基礎を採用。
- キソパッキン工法…構造安全性、耐久性、換気機能に優れたキソパッキン工法を採用。
- 防腐・防蟻処理など他、多数あり。お問い合わせください。

※図面と現況に相違がある場合は現況優先とします。

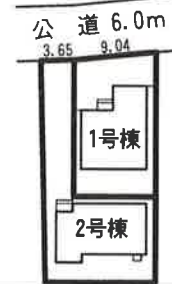
※宅地内に電柱及び支線が入る場合があります。

※司法書士は、当社の指定になります。

※工事の場合においては安全の為ヘルメットの着用を、完成現場においてはスリッパに履き替えてくださるようお願い致します。

※910モジュール

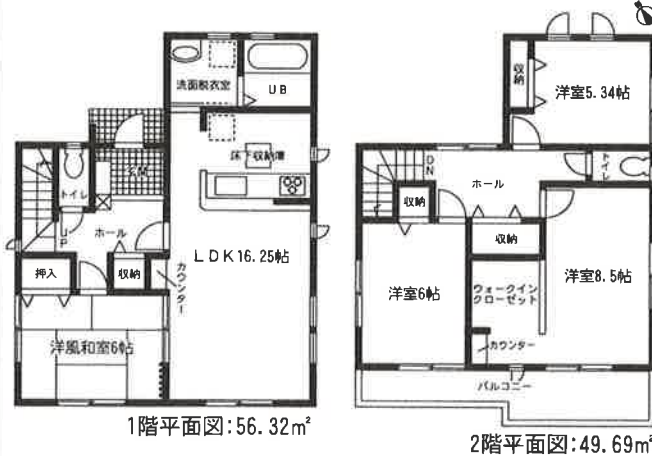
### 《配置図》



### フラット35S 長期固定金利のフラット35S対応物件

1号棟	価格	3,180万円(税込)	土地面積：137.62㎡(41.63坪)	2号棟	価格	2,880万円(税込)	土地面積：166.14㎡(50.25坪)
間取り			建物面積：106.01㎡(32.06坪)	間取り			建物面積：106.01㎡(32.06坪)
4LDK			建築確認番号：確認サービス第KS117-1310-01066号	4LDK			建築確認番号：確認サービス第KS117-1310-01067号

接道/北東側6m公道



接道/北東側6m公道

