

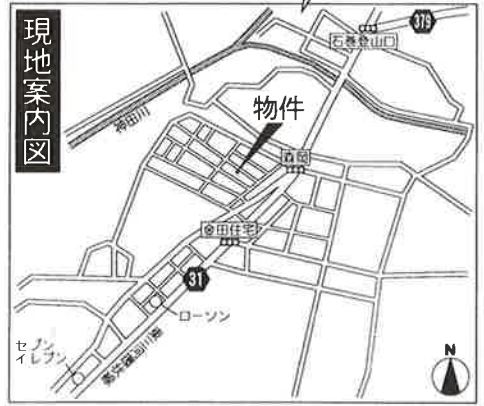
新築分譲住宅

Livele Garden.S

全2棟

豊橋市森岡町

- 物件概要
- ◆所在地: 愛知県豊橋市森岡町16-6
 - ◆交通: 東海道本線「豊橋」駅バス乗車19分、「森岡」バス停徒歩5分
 - ◆総戸数: 2棟 ◆販売戸数: 1棟
 - ◆土地面積: ①143.45㎡②143.47㎡ ◆建物面積: ①106.01㎡②106.00㎡
 - ◆建物構造: 木造在来軸組工法2階建(910モジュール)
 - ◆土地権利: 所有権 ◆地目: 宅地
 - ◆都市計画: 市街化区域
 - ◆用途地域: 第1種低層住居専用地域
 - ◆建ぺい率: 60%
 - ◆容積率: 100%
 - ◆築年月: 2017年7月
 - ◆駐車場: カースペース有
 - ◆現況: 完成済
 - ◆引渡日: 相談
 - ◆設備: 中部電力・都市ガス
公営水道・下水道
- (学区) 玉川小学校(距離1,800m・徒歩23分)
石巻中学校(距離2,600m・徒歩33分)

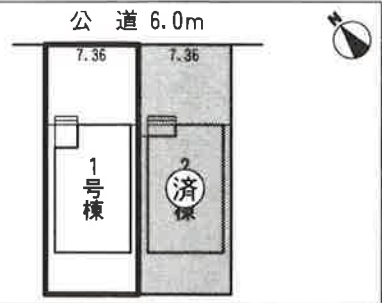


耐久性と快適性を追求した基礎・工法

- ベタ基礎…建物の強度を決める基礎に鉄筋入りコンクリートベタ基礎を採用。
- キノパッキング工法…構造安全性、耐久性、換気機能に優れたキノパッキング工法を採用。
- 防腐・防蟻処理など他、多数あり。お問い合わせください。

※図面と現況に相違がある場合は現況優先とします。
 ※宅地内に電柱及び支線が入る場合があります。
 ※司法書士は、当社の指定になります。
 ※工事中の場合においては安全の為ヘルメットの着用を、完成現場においてはスリッパに履き替えてくださるようお願い致します。
 ※910モジュール

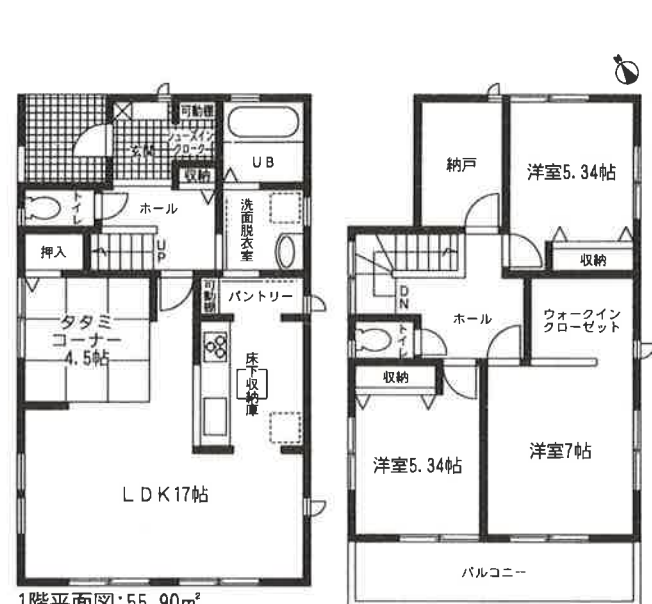
《配置図》



フラット35S 長期固定金利のフラット35S対応物件

1号棟	価格	2号棟	価格	契約済
間取り	2,450万円 (税込)	間取り		
3LDK	建築確認番号: 確認サービス第KS117-1310-00105号	4LDK	建築確認番号: 確認サービス第KS117-1310-00106号	

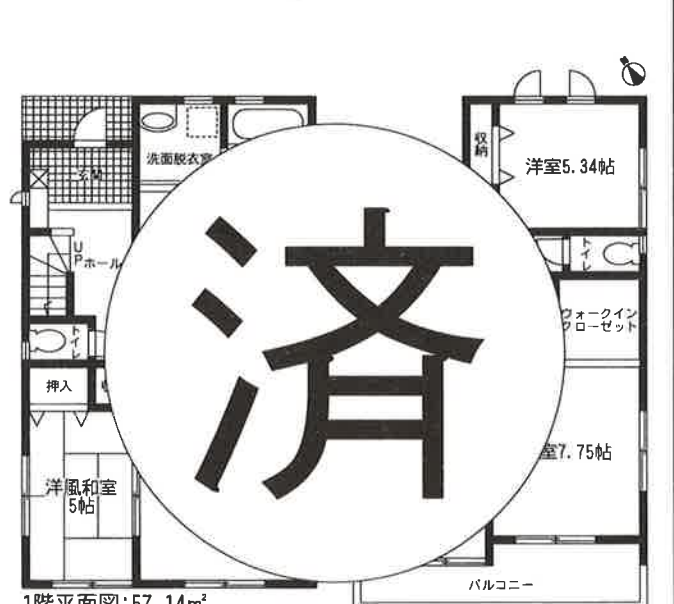
接道/北東側6m公道



1階平面図: 55.90㎡

2階平面図: 50.11㎡

接道/北東側6m公道



1階平面図: 57.14㎡

2階平面図: 48.86㎡

済