

新築分譲住宅



LIGNAGE

リナーージュ

豊橋市下地町3期

全4棟

学区
下地小学校 20m
北部中学校 550m

交通

J R 飯田線
「下地」駅徒歩17分

ライフインフォメーション

- 三宝こども園.....120m
- ローン豊橋中央青果市場前店...500m
- 豊橋信用金庫下地支店...420m
- 豊橋下地郵便局.....150m

小・中学校徒歩圏内♪

拡大図

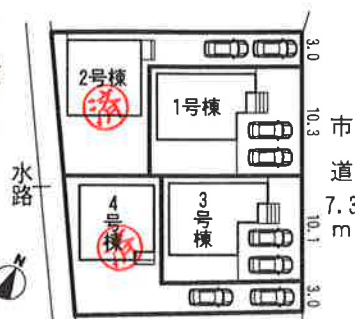


現地案内図



カーナビ入力:豊橋市下地町字宮前90

配置図



物件概要

- 所在地:豊橋市下地町字宮前87番
- 建物構造・規模:木造2階建アスファルトシングル葺サイディング張り
- 土地権利:所有権 ●地目:宅地
- 都市計画:市街化区域 ●用途地域:準工業地域
- 建ぺい率:60% ●容積率:200%
- 他の法的制限:準防火地域
- 築年月:平成29年8月完成予定
- 現況:建築中 ●引渡日:相談
- 接道状況:北東側7.3mの公道に接面
- 設備:公営水道・本下水・中部電力・都市ガス
- 建築確認番号:確認サービス第KS117-3110-00186~00189号(1~4号棟)
- 備考:※網戸・カーテン・照明・TVアンテナ等は、オプションとなります。※工事中の場合においては、安全の為ヘルメットの着用をお願い致します。又、内覧の際はスリッパに履き替えて下さいませようお願い致します。※宅地内に電柱及び支線が入る場合があります。※司法書士は、当社の指定になります。※電波障害が発生する場合があります。その場合の共聴アンテナ・ケーブルテレビ等の接続及び使用料等、放送受信に要する費用は買主の負担となります。※施工基準は売主指定とし、仕様及び建物図面は、現場の施工上または価格改定等の情勢により予告なく変更する場合があります。※記載事項に誤りがある可能性があるため、各件業者様で調査のうえ、広告掲載及びご案内して下さい。尚、当社では一切責任を負いません。

1号棟 ◆土地面積:145.78㎡ ◆建物面積:97.73㎡ **2,780**万円(税込)

4LDK

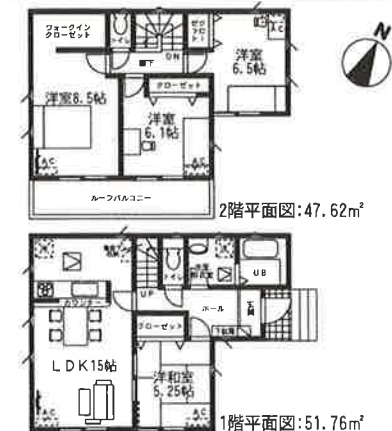
LDK16帖!



3号棟 ◆土地面積:133.93㎡ ◆建物面積:99.38㎡ **2,780**万円(税込)

4LDK + WIC

全室南向き!



2号棟 ◆土地面積:159.77㎡ ◆建物面積:99.38㎡ **2,590**万円(税込)

4LDK+WIC

洋和室6帖!



4号棟 ◆土地面積:159.86㎡ ◆建物面積:97.73㎡ **2,590**万円(税込)

4LDK+WIC×2

洋和室6帖!



- 断熱材:2重断熱(基礎パッキン採用)
- 断水:バス・トイレ・キッチン
- 断電:ブレーカー付
- 断ガス:ガス検知器付
- 断音:遮音壁付
- 断臭:換気扇付
- 断熱材:2重断熱(基礎パッキン採用)
- 断水:バス・トイレ・キッチン
- 断電:ブレーカー付
- 断ガス:ガス検知器付
- 断音:遮音壁付
- 断臭:換気扇付

フラット35S
長期固定金利の
フラット35S対応物件

※図面と現況が相違する場合は現況優先とします。
※家具(ベッド・机・イス・ソファ等)、家電(冷蔵庫・洗濯機・TV・AC)は別途