

豊橋市  
高師本郷町16-P1

新築分譲住宅  
全1区画

Access

JR線「豊橋」駅

豊鉄バス三本木線西高師行き24分

『高師本郷町』停 徒歩1分

新築  
価格 **2,490** (税込)  
万円

現地案内図



# 全室南面に窓、南北道路陽当たり良!

建物35年保証、ベタ基礎、網戸も標準装備



1号棟 新築  
価格 **2,490** (税込)  
万円

土地面積 121.94m<sup>2</sup> 建物面積 104.95m<sup>2</sup>

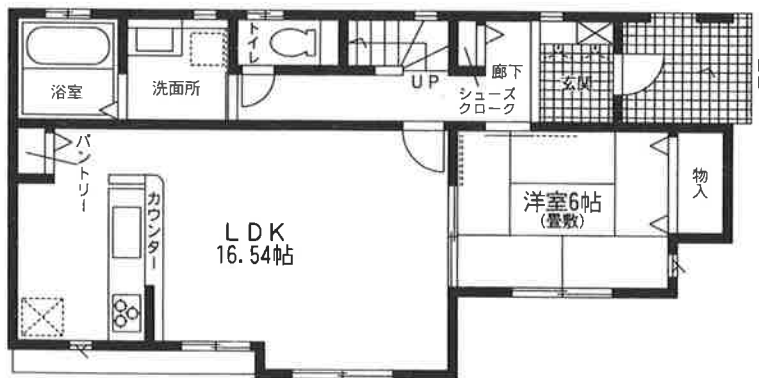
■現況/完成済 ■完成時期/H28.12月  
■引渡日/相談 ■建築確認番号/第H28SHC106114号

充実した標準仕様と設備

ベタ基礎基礎パッキン、外壁サイディング、網戸、シャッター(1F掃出窓)、LOW-Eペアガラス(全窓)、LED照明/ポストダイヤルロック付、玄関断熱ドア、システムキッチン/キッチンカウンター、ビルトイン食器洗乾燥機、浄水器一体型シャワー水栓、カップボード/ダウンウォール、省エネ住宅トプランナー基準、階段手摺設置、浴室暖房換気乾燥機、スタイリッシュ洗面化粧台、TVモニター付インターホン、シャワートイレ(1F)、トイレ収納(1F)

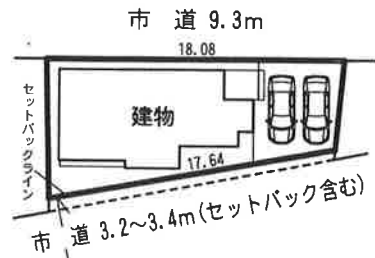


2階平面図:47.20m<sup>2</sup>



1階平面図:57.75m<sup>2</sup>

区画図



永く住む家だからこそその安心  
アイダ設計の建物  
**最長35年保証**

アイダ設計の「建物35年保証」は、お客様が当社規定に基づく点検を当社で受けられ、建物の品質及び性能を持続していく上で必要となる有償メンテナンスを維持して5年ごとに受けて頂くことが、必要条件となります。詳しくは各店舗までお問い合わせ下さい。

Life information

- 高師小学校.....370m
- 本郷中学校.....600m
- 円通寺保育園.....380m
- 豊橋高師郵便局.....1,420m
- 豊橋信用金庫三本木支店.....1,160m
- サークルK豊橋高師本郷店.....440m
- サンヨネ高師店.....1,100m
- ジブドラッグ西高師店.....920m
- 河合内科.....120m
- 小谷池公園.....850m

物件概要

- 所在地/愛知県豊橋市高師本郷町字北沢38番5
- 交通/JR線「豊橋」駅豊鉄バス三本木線西高師行き24分  
『高師本郷町』停徒歩1分
- 総区画数/1区画 ●今回販売棟数/1棟
- 土地面積/間取図参照 ●建物面積/間取図参照
- 販売価格/間取図参照 ●建築確認番号/間取図参照
- 土地権利/所有権 ●地目(現況)/宅地
- 都市計画/市街化区域
- 用途地域/第1種低層住居専用地域
- 建ぺい率/60% ●容積率/100% ●接道/区画図参照
- 設備/公営水道 中部電力・都市ガス・本下水
- 構造/規模/木造2階建て ●完成時期/間取図参照
- その他の制限/ ●セットバック有
- 許可/

※敷地内に電柱及び交差が入る場合があります。  
※図面と現況の相違は現況を優先と致します。  
※電波障害によるケーブルTVアンテナの引込は、お客様の負担になります。  
※詳細については、お気軽にお問合せ下さい。